

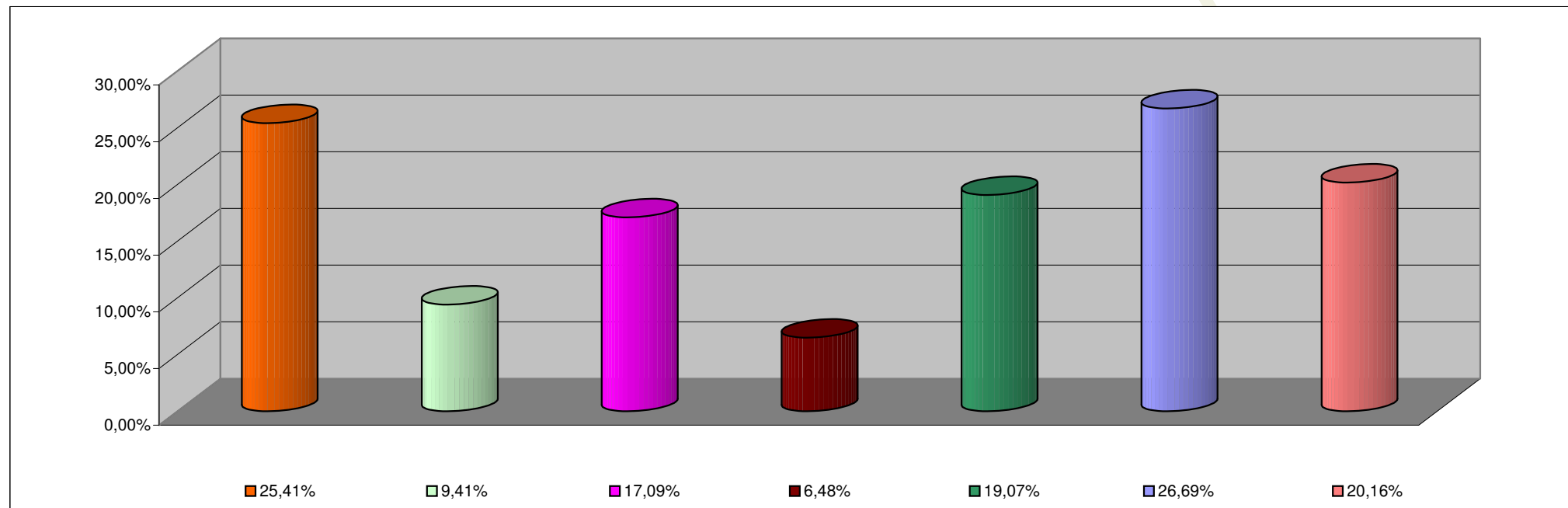
**INFORMACION SOBRE EL ESTADO DE EJECUCION PRESUPUESTARIA DE GASTOS  
- AL 31/03/2008 -**

**SECTOR PUBLICO PROVINCIAL NO FINANCIERO**

<b>OBJETO DE GASTO</b>	<b>CREDITO VIGENTE EJERCICIO 2008 (1)</b>	<b>COMPROMETIDO ACTUAL (2)</b>	<b>DEVENGADO ACTUAL (3)</b>	<b>DIFERENCIA CREDITO - DEVENGADO (4=1-3)</b>	<b>PORCENTAJE EN EJECUCION (5=3/1)</b>
1 - GASTOS EN PERSONAL	1.009.899.546,97	256.608.396,87	256.585.760,74	753.313.786,23	25,41%
2 - BIENES DE CONSUMO	163.511.738,52	17.268.263,88	15.383.200,21	148.128.538,31	9,41%
3 - SERVICIOS NO PERSONALES	309.759.121,93	54.918.317,85	52.940.305,33	256.818.816,60	17,09%
4 - BIENES DE USO	626.489.422,40	56.592.315,81	40.592.920,12	585.896.502,28	6,48%
5 - TRANSFERENCIAS	810.031.864,53	157.025.193,54	154.450.643,31	655.581.221,22	19,07%
6 - ACTIVOS FINANCIEROS	58.816.200,55	15.699.187,74	15.699.187,74	43.117.012,81	26,69%
7 - SERVICIOS DE LA DEUDA Y D.O.P.	22.539.919,00	4.543.916,23	4.543.916,23	17.996.002,77	20,16%
<b>TOTAL</b>	<b>3.001.047.813,90</b>	<b>562.655.591,92</b>	<b>540.195.933,68</b>	<b>2.460.851.880,22</b>	<b>18,00%</b>

**SECTOR PUBLICO PROVINCIAL NO FINANCIERO  
ESTADO DE EJECUCION PRESUPUESTARIA DE GASTOS  
PORCENTAJE DE EJECUCION DEL GASTO POR INCISO  
- AL 31/03/2008 -**

Provincia



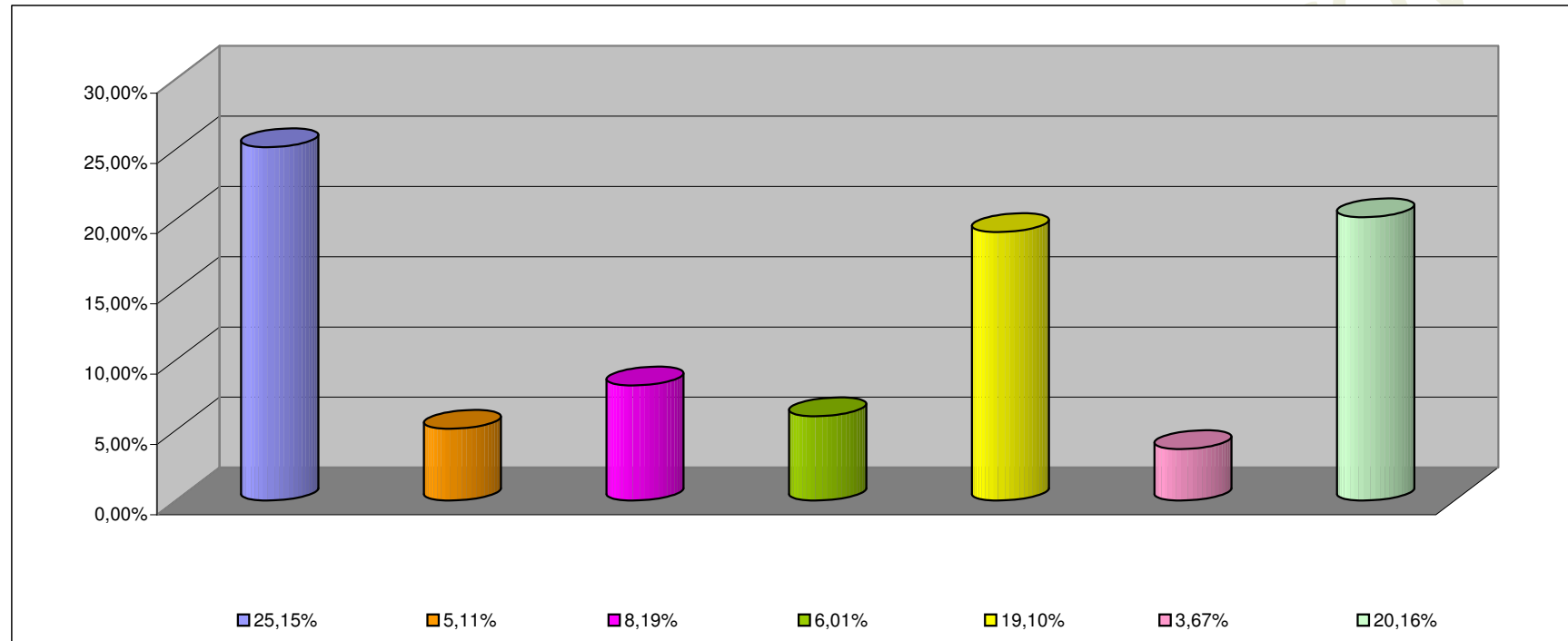
<b>INCISO</b>	<b>PORCENTAJE DE EJECUCION</b>
1 - GASTOS EN PERSONAL	25,41%
2 - BIENES DE CONSUMO	9,41%
3 - SERVICIOS NO PERSONALES	17,09%
4 - BIENES DE USO	6,48%
5 - TRANSFERENCIAS	19,07%
6 - ACTIVOS FINANCIEROS	26,69%
7 - SERV. DE LA DEUDA D.O.P.	20,16%

**INFORMACION SOBRE EL ESTADO DE EJECUCION PRESUPUESTARIA DE GASTOS  
- AL 31/03/2008 -**

**ADMINISTRACION CENTRAL**

<b>OBJETO DE GASTO</b>	<b>CREDITO VIGENTE EJERCICIO 2008 (1)</b>	<b>COMPROMETIDO ACTUAL (2)</b>	<b>DEVENGADO ACTUAL (3)</b>	<b>DIFERENCIA CREDITO - DEVENGADO (4=1-3)</b>	<b>PORCENTAJE EN EJECUCION (5=3/1)</b>
1 - GASTOS EN PERSONAL	936.929.316,97	235.621.926,58	235.599.290,45	701.330.026,52	25,15%
2 - BIENES DE CONSUMO	107.545.770,63	7.090.810,49	5.492.596,36	102.053.174,27	5,11%
3 - SERVICIOS NO PERSONALES	126.282.860,29	12.106.409,65	10.338.309,05	115.944.551,24	8,19%
4 - BIENES DE USO	366.604.671,93	37.355.808,38	22.026.536,39	344.578.135,54	6,01%
5 - TRANSFERENCIAS	806.552.365,78	156.594.787,72	154.064.637,49	652.487.728,29	19,10%
6 - ACTIVOS FINANCIEROS	16.916.200,55	620.239,70	620.239,70	16.295.960,85	3,67%
7 - SERVICIOS DE LA DEUDA Y D.O.P	22.539.919,00	4.543.916,23	4.543.916,23	17.996.002,77	20,16%
<b>TOTAL</b>	<b>2.383.371.105,15</b>	<b>453.933.898,75</b>	<b>432.685.525,67</b>	<b>1.950.685.579,48</b>	<b>18,15%</b>

**ADMINISTRACION CENTRAL**  
**ESTADO DE EJECUCION PRESUPUESTARIA DE GASTOS**  
**PORCENTAJE DE EJECUCION DEL GASTO POR INCISO**  
**- AL 31/03/2008 -**



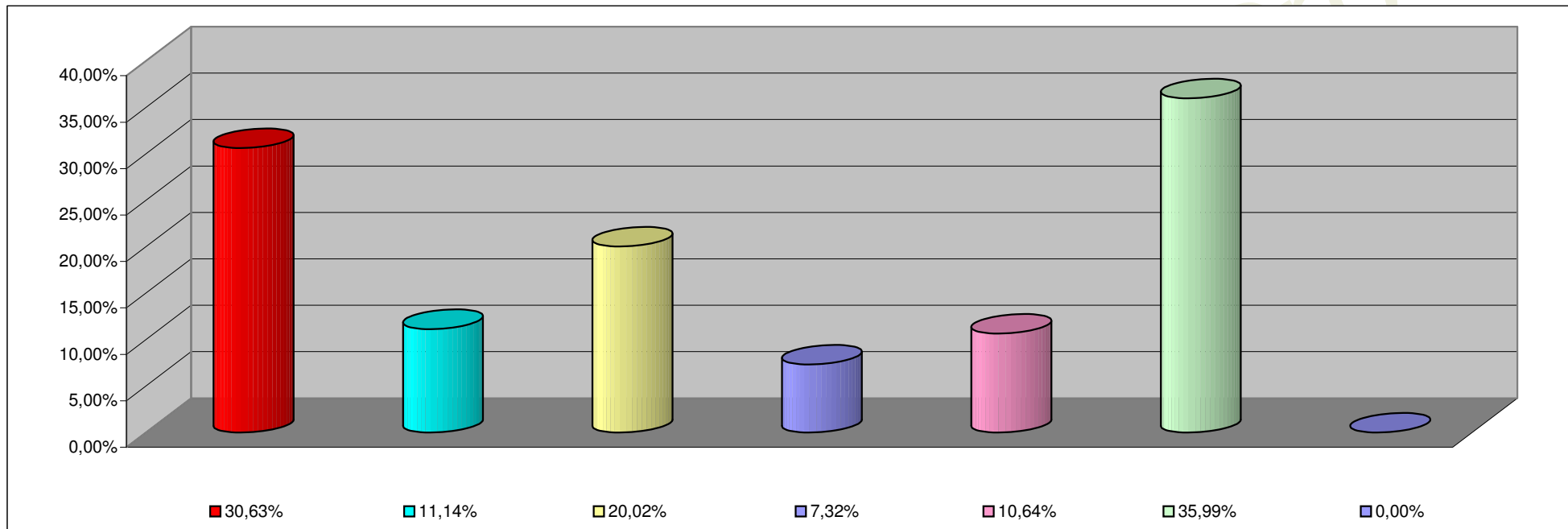
<b>INCISO</b>	<b>PORCENTAJE DE EJECUCION (%)</b>
1 - GASTOS EN PERSONAL	25,15%
2 - BIENES DE CONSUMO	5,11%
3 - SERVICIOS NO PERSONALES	8,19%
4 - BIENES DE USO	6,01%
5 - TRANSFERENCIAS	19,10%
6 - ACTIVOS FINANCIEROS	3,67%
7 - SERV. DE LA DEUDA D.O.P.	20,16%

**INFORMACION SOBRE EL ESTADO DE EJECUCION PRESUPUESTARIA DE GASTOS  
- AL 31/03/2008 -**

**ORGANISMOS DESCENTRALIZADOS**

<b>OBJETO DE GASTO</b>	<b>CREDITO VIGENTE EJERCICIO 2008 (1)</b>	<b>COMPROMETIDO ACTUAL (2)</b>	<b>DEVENGADO ACTUAL (3)</b>	<b>DIFERENCIA CREDITO - DEVENGADO (4=1-3)</b>	<b>PORCENTAJE EN EJECUCION (5=3/1)</b>
1 - GASTOS EN PERSONAL	59.983.224,00	18.372.940,44	18.372.940,44	41.610.283,56	30,63%
2 - BIENES DE CONSUMO	29.343.326,89	3.554.562,47	3.267.712,93	26.075.613,96	11,14%
3 - SERVICIOS NO PERSONALES	102.978.594,64	20.798.262,46	20.620.384,77	82.358.209,87	20,02%
4 - BIENES DE USO	253.524.750,47	19.229.290,23	18.559.166,53	234.965.583,94	7,32%
5 - TRANSFERENCIAS	3.329.498,75	398.631,82	354.231,82	2.975.266,93	10,64%
6 - ACTIVOS FINANCIEROS	41.900.000,00	15.078.948,04	15.078.948,04	26.821.051,96	35,99%
<b>TOTAL</b>	<b>491.059.394,75</b>	<b>77.432.635,46</b>	<b>76.253.384,53</b>	<b>414.806.010,22</b>	<b>15,53%</b>

**ORGANISMOS DESCENTRALIZADOS  
ESTADO DE EJECUCION PRESUPUESTARIA DE GASTOS  
PORCENTAJE DE EJECUCION DEL GASTO POR INCISO  
- AL 31/03/2008 -**



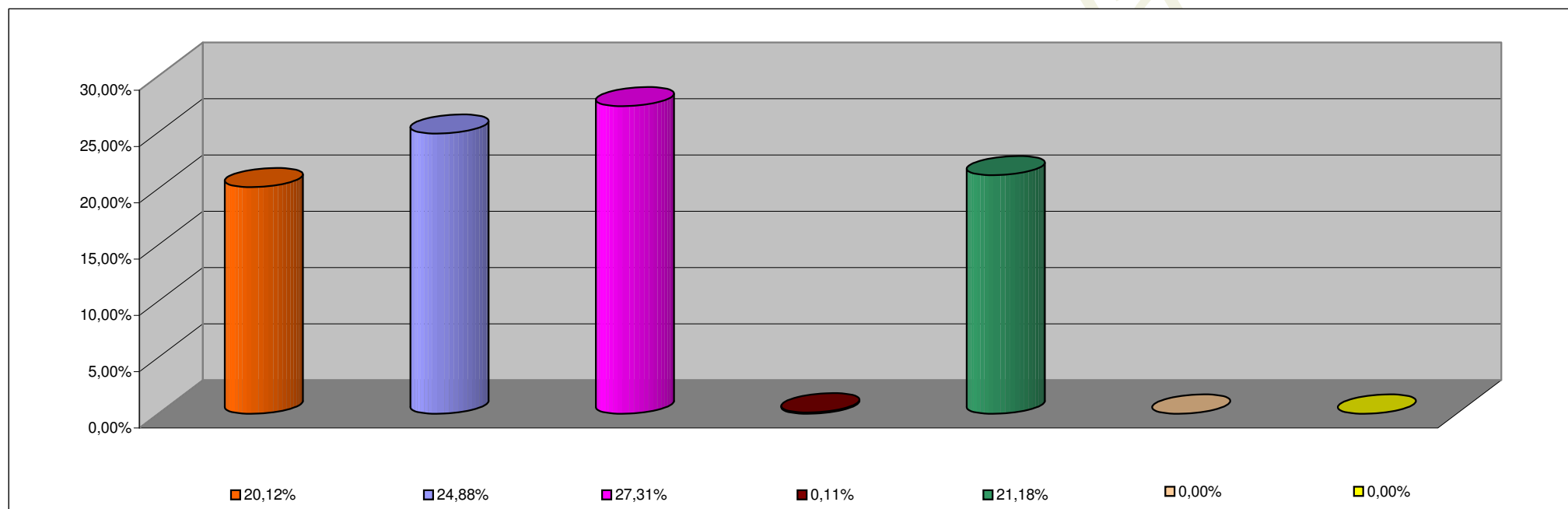
<b>INCISO</b>	<b>PORCENTAJE DE EJECUCION</b>
1 - GASTOS EN PERSONAL	30,63%
2 - BIENES DE CONSUMO	11,14%
3 - SERVICIOS NO PERSONALES	20,02%
4 - BIENES DE USO	7,32%
5 - TRANSFERENCIAS	10,64%
6 - ACTIVOS FINANCIEROS	35,99%
7- SERV. DE LA DEUDA D. O. P.	0,00%

**INFORMACION SOBRE EL ESTADO DE EJECUCION PRESUPUESTARIA DE GASTOS  
- AL 31/03/2008 -**

**INSTITUCIONES DE LA SEGURIDAD SOCIAL**

<b>OBJETO DE GASTO</b>	<b>CREDITO VIGENTE EJERCICIO 2008 (1)</b>	<b>COMPROMETIDO ACTUAL (2)</b>	<b>DEVENGADO ACTUAL (3)</b>	<b>DIFERENCIA CREDITO - DEVENGADO (4=1-3)</b>	<b>PORCENTAJE EN EJECUCION (5=3/1)</b>
1 - GASTOS EN PERSONAL	12.987.006,00	2.613.529,85	2.613.529,85	10.373.476,15	20,12%
2 - BIENES DE CONSUMO	26.622.641,00	6.622.890,92	6.622.890,92	19.999.750,08	24,88%
3 - SERVICIOS NO PERSONALES	80.497.667,00	22.013.645,74	21.981.611,51	58.516.055,49	27,31%
4 - BIENES DE USO	6.360.000,00	7.217,20	7.217,20	6.352.782,80	0,11%
5 - TRANSFERENCIAS	150.000,00	31.774,00	31.774,00	118.226,00	21,18%
<b>TOTAL</b>	<b>126.617.314,00</b>	<b>31.289.057,71</b>	<b>31.257.023,48</b>	<b>95.360.290,52</b>	<b>24,69%</b>

**INSTITUCIONES DE LA SEGURIDAD SOCIAL  
ESTADO DE EJECUCION PRESUPUESTARIA DE GASTOS  
PORCENTAJE DE EJECUCION DEL GASTO POR INCISO  
- AL 31/03/2008 -**



<b>INCISO</b>	<b>PORCENTAJE DE EJECUCION</b>
1 - GASTOS EN PERSONAL	20,12%
2 - BIENES DE CONSUMO	24,88%
3 - SERVICIOS NO PERSONALES	27,31%
4 - BIENES DE USO	0,11%
5 - TRANSFERENCIAS	21,18%
6 - ACTIVOS FINANCIEROS	0,00%
7 - SERV. DE LA DEUDA D.O.P.	0,00%