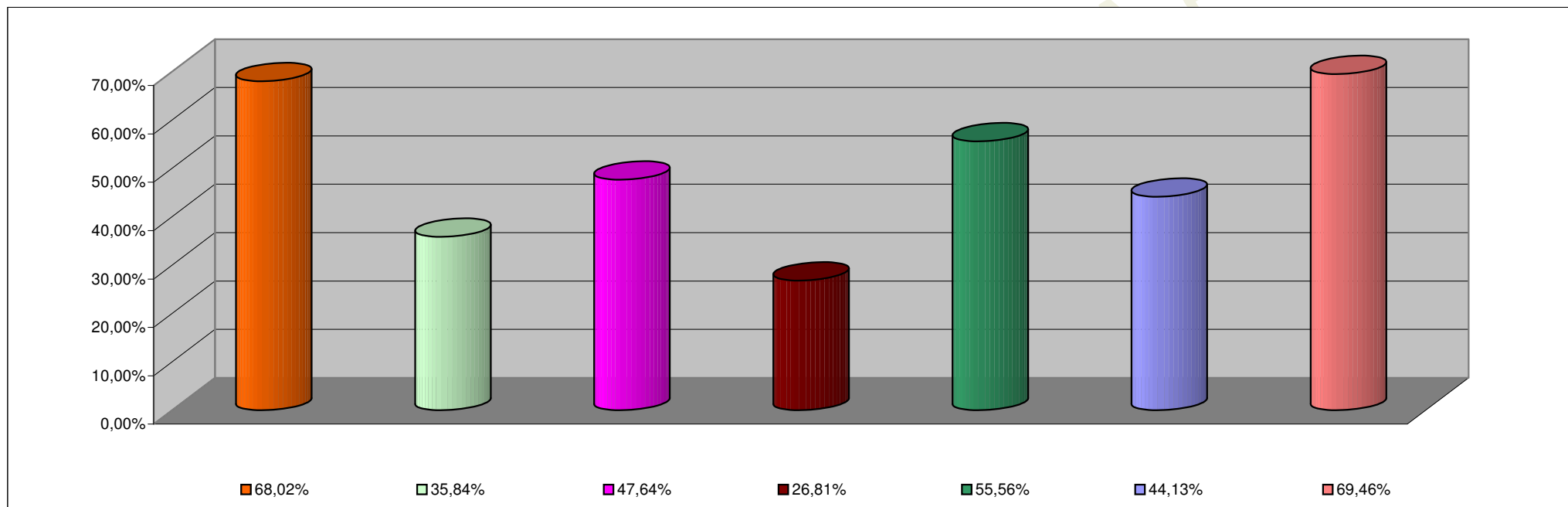


**INFORMACION SOBRE EL ESTADO DE EJECUCION PRESUPUESTARIA DE GASTOS  
- AL 31/07/2008 -**

**SECTOR PUBLICO PROVINCIAL NO FINANCIERO**

<b>OBJETO DE GASTO</b>	<b>CREDITO VIGENTE EJERCICIO 2008 (1)</b>	<b>COMPROMETIDO ACTUAL (2)</b>	<b>DEVENGADO ACTUAL (3)</b>	<b>DIFERENCIA CREDITO - DEVENGADO (4=1-3)</b>	<b>PORCENTAJE EN EJECUCION (5=3/1)</b>
1 - GASTOS EN PERSONAL	1.041.295.379,21	708.371.382,52	708.246.629,95	333.048.749,26	68,02%
2 - BIENES DE CONSUMO	164.317.681,33	62.699.096,74	58.896.239,35	105.421.441,98	35,84%
3 - SERVICIOS NO PERSONALES	311.492.398,23	152.264.114,85	148.404.229,30	163.088.168,93	47,64%
4 - BIENES DE USO	684.989.908,27	192.930.844,63	183.674.953,34	501.314.954,93	26,81%
5 - TRANSFERENCIAS	825.642.530,99	465.716.764,00	458.761.797,67	366.880.733,32	55,56%
6 - ACTIVOS FINANCIEROS	91.513.119,30	40.383.142,86	40.383.142,86	51.129.976,44	44,13%
7 - SERVICIOS DE LA DEUDA Y D.O.P.	22.539.919,00	15.656.865,53	15.656.865,53	6.883.053,47	69,46%
<b>TOTAL</b>	<b>3.141.790.936,33</b>	<b>1.638.022.211,13</b>	<b>1.614.023.858,00</b>	<b>1.527.767.078,33</b>	<b>51,37%</b>

**SECTOR PUBLICO PROVINCIAL NO FINANCIERO  
ESTADO DE EJECUCION PRESUPUESTARIA DE GASTOS  
PORCENTAJE DE EJECUCION DEL GASTO POR INCISO  
- AL 31/07/2008 -**



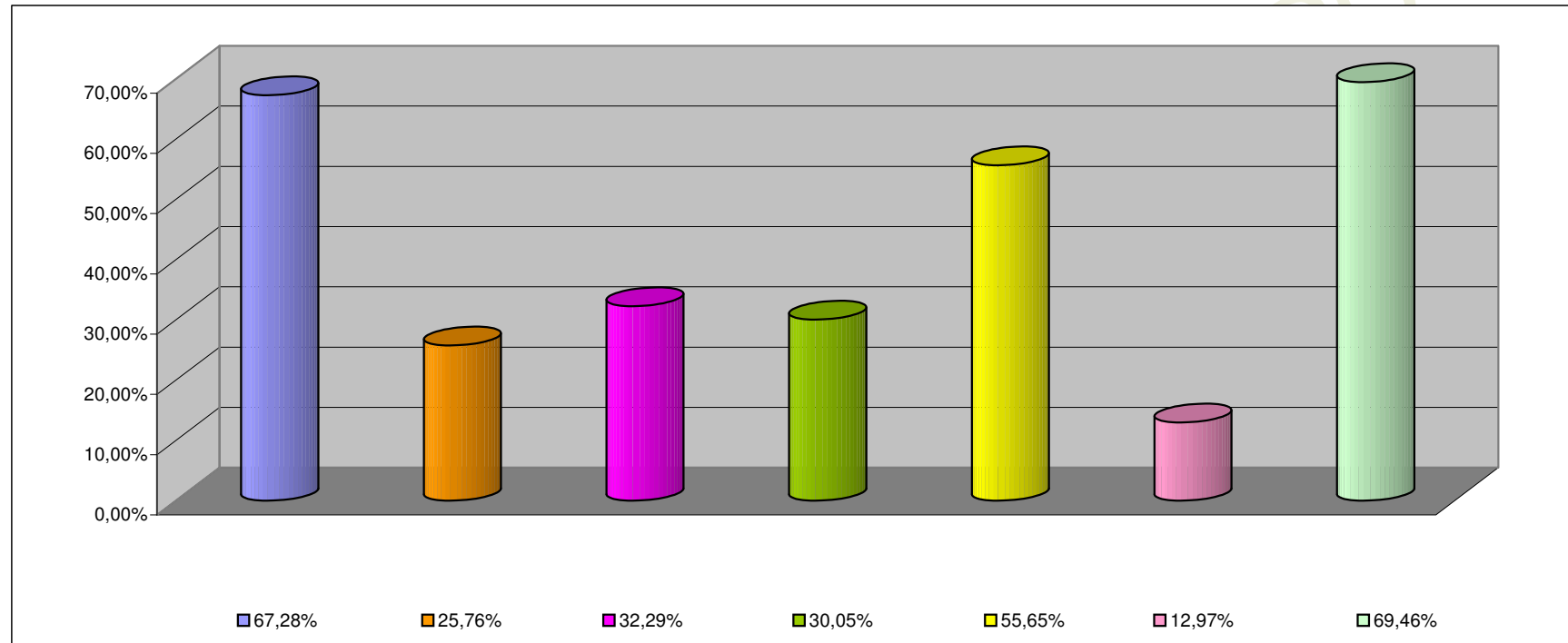
<b>INCISO</b>	<b>PORCENTAJE DE EJECUCION</b>
1 - GASTOS EN PERSONAL	68,02%
2 - BIENES DE CONSUMO	35,84%
3 - SERVICIOS NO PERSONALES	47,64%
4 - BIENES DE USO	26,81%
5 - TRANSFERENCIAS	55,56%
6 - ACTIVOS FINANCIEROS	44,13%
7 - SERV. DE LA DEUDA D.O.P.	69,46%

**INFORMACION SOBRE EL ESTADO DE EJECUCION PRESUPUESTARIA DE GASTOS  
- AL 31/07/2008 -**

**ADMINISTRACION CENTRAL**

<b>OBJETO DE GASTO</b>	<b>CREDITO VIGENTE EJERCICIO 2008 (1)</b>	<b>COMPROMETIDO ACTUAL (2)</b>	<b>DEVENGADO ACTUAL (3)</b>	<b>DIFERENCIA CREDITO - DEVENGADO (4=1-3)</b>	<b>PORCENTAJE EN EJECUCION (5=3/1)</b>
1 - GASTOS EN PERSONAL	967.109.636,21	650.769.091,96	650.644.339,39	316.465.296,82	67,28%
2 - BIENES DE CONSUMO	107.519.906,96	30.844.963,11	27.692.137,16	79.827.769,80	25,76%
3 - SERVICIOS NO PERSONALES	123.411.770,27	43.420.926,13	39.850.661,12	83.561.109,15	32,29%
4 - BIENES DE USO	413.411.259,22	131.712.136,48	124.247.148,35	289.164.110,87	30,05%
5 - TRANSFERENCIAS	821.946.232,24	464.381.253,64	457.426.287,31	364.519.944,93	55,65%
6 - ACTIVOS FINANCIEROS	23.103.119,30	2.997.179,41	2.997.179,41	20.105.939,89	12,97%
7 - SERVICIOS DE LA DEUDA Y D.O.P	22.539.919,00	15.656.865,53	15.656.865,53	6.883.053,47	69,46%
<b>TOTAL</b>	<b>2.479.041.843,20</b>	<b>1.339.782.416,26</b>	<b>1.318.514.618,27</b>	<b>1.160.527.224,93</b>	<b>53,19%</b>

**ADMINISTRACION CENTRAL**  
**ESTADO DE EJECUCION PRESUPUESTARIA DE GASTOS**  
**PORCENTAJE DE EJECUCION DEL GASTO POR INCISO**  
**- AL 31/07/2008 -**



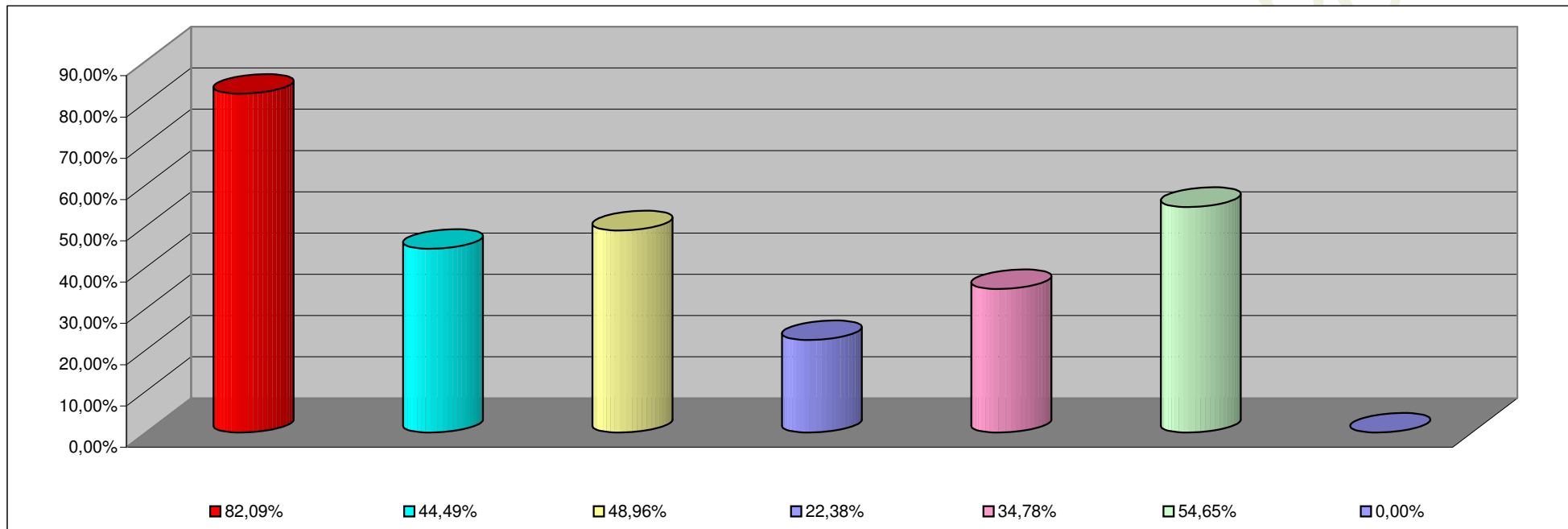
<b>INCISO</b>	<b>PORCENTAJE DE EJECUCION (%)</b>
1 - GASTOS EN PERSONAL	67,28%
2 - BIENES DE CONSUMO	25,76%
3 - SERVICIOS NO PERSONALES	32,29%
4 - BIENES DE USO	30,05%
5 - TRANSFERENCIAS	55,65%
6 - ACTIVOS FINANCIEROS	12,97%
7 - SERV. DE LA DEUDA D.O.P.	69,46%

**INFORMACION SOBRE EL ESTADO DE EJECUCION PRESUPUESTARIA DE GASTOS  
- AL 31/07/2008 -**

**ORGANISMOS DESCENTRALIZADOS**

<b>OBJETO DE GASTO</b>	<b>CREDITO VIGENTE EJERCICIO 2008 (1)</b>	<b>COMPROMETIDO ACTUAL (2)</b>	<b>DEVENGADO ACTUAL (3)</b>	<b>DIFERENCIA CREDITO - DEVENGADO (4=1-3)</b>	<b>PORCENTAJE EN EJECUCION (5=3/1)</b>
1 - GASTOS EN PERSONAL	61.198.737,00	50.238.500,39	50.238.500,39	10.960.236,61	82,09%
2 - BIENES DE CONSUMO	27.209.113,89	12.755.529,35	12.105.497,91	15.103.615,98	44,49%
3 - SERVICIOS NO PERSONALES	106.991.160,96	52.670.716,37	52.384.793,33	54.606.367,63	48,96%
4 - BIENES DE USO	265.218.649,05	61.148.881,45	59.357.978,29	205.860.670,76	22,38%
5 - TRANSFERENCIAS	3.546.298,75	1.233.335,70	1.233.335,70	2.312.963,05	34,78%
6 - ACTIVOS FINANCIEROS	68.410.000,00	37.385.963,45	37.385.963,45	31.024.036,55	54,65%
<b>TOTAL</b>	<b>532.573.959,65</b>	<b>215.432.926,71</b>	<b>212.706.069,07</b>	<b>319.867.890,58</b>	<b>39,94%</b>

**ORGANISMOS DESCENTRALIZADOS  
ESTADO DE EJECUCION PRESUPUESTARIA DE GASTOS  
PORCENTAJE DE EJECUCION DEL GASTO POR INCISO  
- AL 31/07/2008 -**



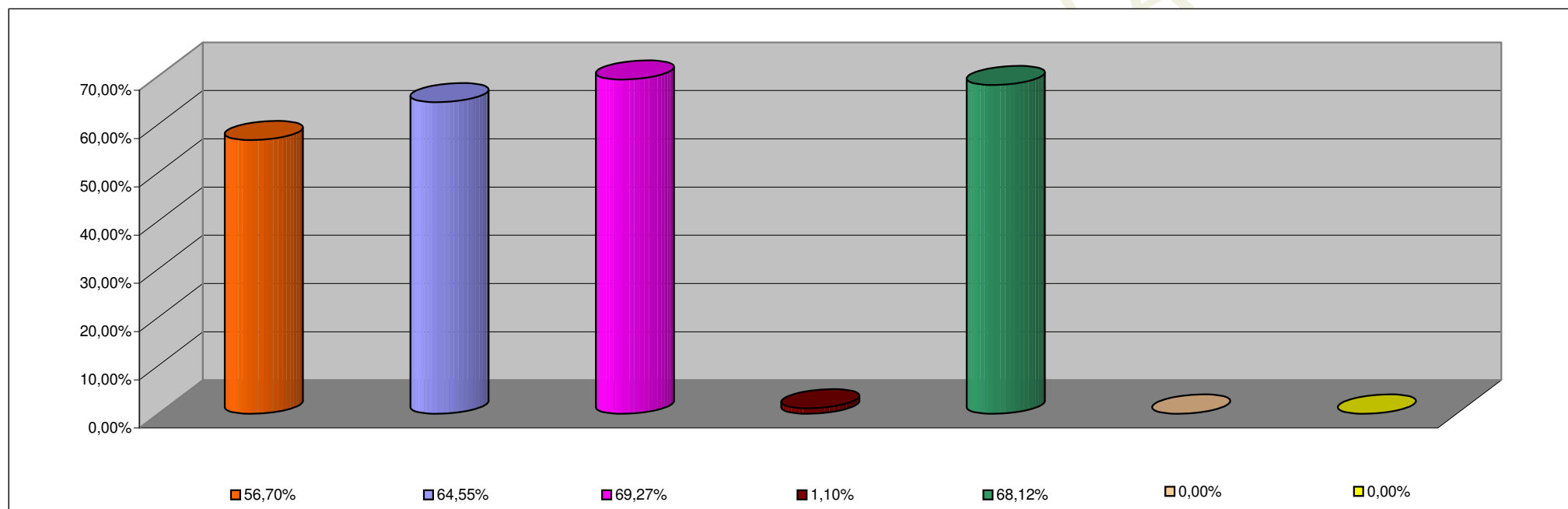
<b>INCISO</b>	<b>PORCENTAJE DE EJECUCION</b>
1 - GASTOS EN PERSONAL	82,09%
2 - BIENES DE CONSUMO	44,49%
3 - SERVICIOS NO PERSONALES	48,96%
4 - BIENES DE USO	22,38%
5 - TRANSFERENCIAS	34,78%
6 - ACTIVOS FINANCIEROS	54,65%
7- SERV. DE LA DEUDA D. O. P.	0,00%

**INFORMACION SOBRE EL ESTADO DE EJECUCION PRESUPUESTARIA DE GASTOS  
- AL 31/07/2008 -**

**INSTITUCIONES DE LA SEGURIDAD SOCIAL**

<b>OBJETO DE GASTO</b>	<b>CREDITO VIGENTE EJERCICIO 2008 (1)</b>	<b>COMPROMETIDO ACTUAL (2)</b>	<b>DEVENGADO ACTUAL (3)</b>	<b>DIFERENCIA CREDITO - DEVENGADO (4=1-3)</b>	<b>PORCENTAJE EN EJECUCION (5=3/1)</b>
1 - GASTOS EN PERSONAL	12.987.006,00	7.363.790,17	7.363.790,17	5.623.215,83	56,70%
2 - BIENES DE CONSUMO	29.588.660,48	19.098.604,28	19.098.604,28	10.490.056,20	64,55%
3 - SERVICIOS NO PERSONALES	81.089.467,00	56.172.472,35	56.168.774,85	24.920.692,15	69,27%
4 - BIENES DE USO	6.360.000,00	69.826,70	69.826,70	6.290.173,30	1,10%
5 - TRANSFERENCIAS	150.000,00	102.174,66	102.174,66	47.825,34	68,12%
<b>TOTAL</b>	<b>130.175.133,48</b>	<b>82.806.868,16</b>	<b>82.803.170,66</b>	<b>47.371.962,82</b>	<b>63,61%</b>

**INSTITUCIONES DE LA SEGURIDAD SOCIAL  
ESTADO DE EJECUCION PRESUPUESTARIA DE GASTOS  
PORCENTAJE DE EJECUCION DEL GASTO POR INCISO  
- AL 31/07/2008 -**



<b>INCISO</b>	<b>PORCENTAJE DE EJECUCION</b>
1 - GASTOS EN PERSONAL	56,70%
2 - BIENES DE CONSUMO	64,55%
3 - SERVICIOS NO PERSONALES	69,27%
4 - BIENES DE USO	1,10%
5 - TRANSFERENCIAS	68,12%
6 - ACTIVOS FINANCIEROS	0,00%
7 - SERV. DE LA DEUDA D.O.P.	0,00%