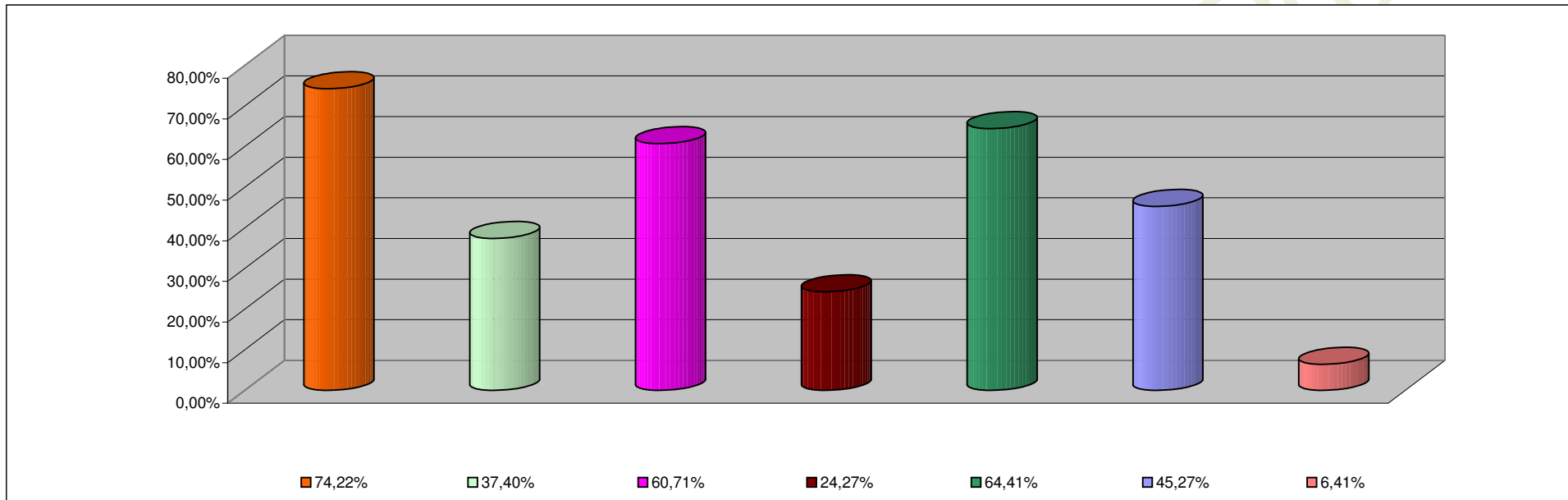


**INFORMACION SOBRE EL ESTADO DE EJECUCION PRESUPUESTARIA DE GASTOS**  
**- AL 31/08/2011 -**

**SECTOR PUBLICO PROVINCIAL NO FINANCIERO**

<b>OBJETO DE GASTO</b>	<b>CREDITO VIGENTE EJERCICIO 2011 (1)</b>	<b>COMPROMETIDO ACTUAL (2)</b>	<b>DEVENGADO ACTUAL (3)</b>	<b>DIFERENCIA CREDITO - DEVENGADO (4=1-3)</b>	<b>PORCENTAJE EN EJECUCION (5=3/1)</b>
1 - GASTOS EN PERSONAL	2.237.332.061,54	1.660.666.907,72	1.660.593.689,18	576.738.372,36	74,22%
2 - BIENES DE CONSUMO	277.027.944,25	110.370.891,35	103.609.443,02	173.418.501,23	37,40%
3 - SERVICIOS NO PERSONALES	560.225.741,27	345.629.266,98	340.108.624,21	220.117.117,06	60,71%
4 - BIENES DE USO	665.743.289,16	167.011.745,04	161.588.509,63	504.154.779,53	24,27%
5 - TRANSFERENCIAS	1.540.205.959,74	1.000.416.709,76	992.014.973,23	548.190.986,51	64,41%
6 - ACTIVOS FINANCIEROS	95.414.600,17	43.196.518,98	43.196.518,98	52.218.081,19	45,27%
7 - SERVICIOS DE LA DEUDA Y D.O.P.	7.931.122,00	508.042,81	508.042,81	7.423.079,19	6,41%
<b>TOTAL</b>	<b>5.383.880.718,13</b>	<b>3.327.800.082,64</b>	<b>3.301.619.801,06</b>	<b>2.082.260.917,07</b>	<b>61,32%</b>

**SECTOR PUBLICO PROVINCIAL NO FINANCIERO  
ESTADO DE EJECUCION PRESUPUESTARIA DE GASTOS  
PORCENTAJE DE EJECUCION DEL GASTO POR INCISO  
- AL 31/08/2011 -**



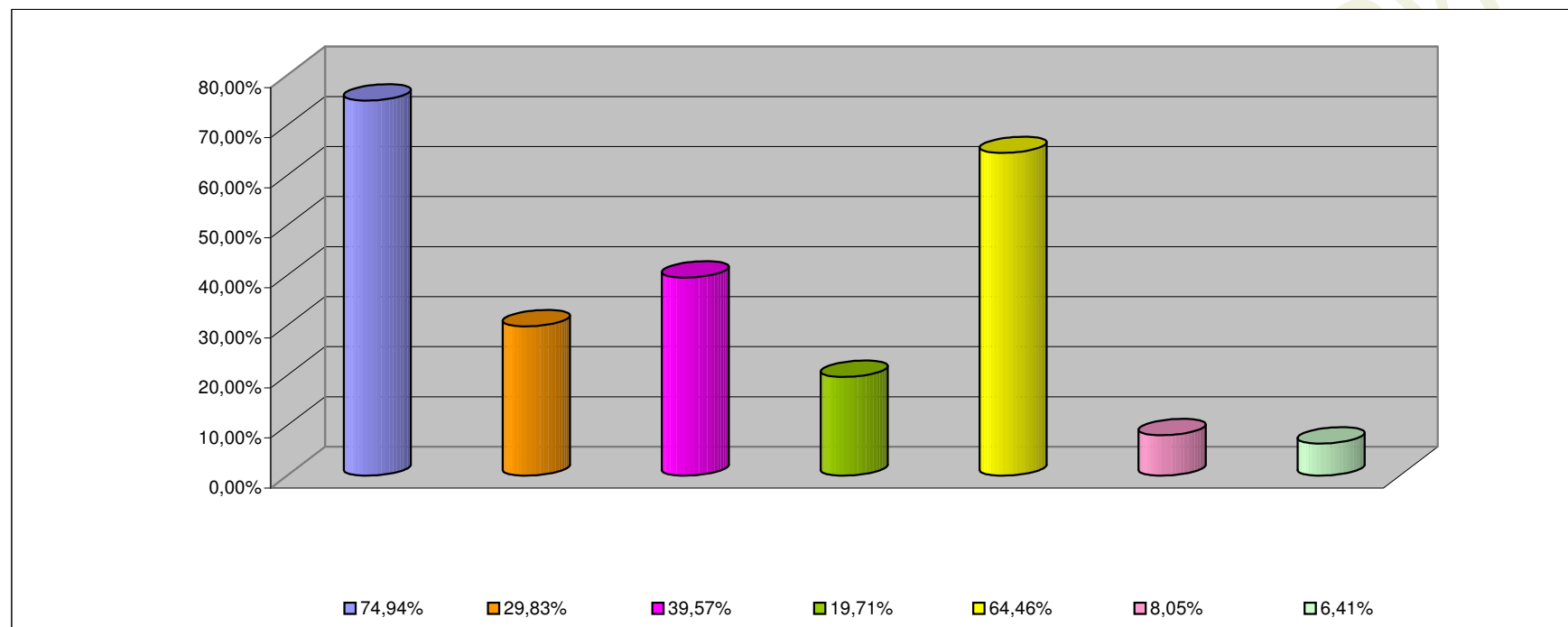
<b>INCISO</b>	<b>PORCENTAJE DE EJECUCION</b>
1 - GASTOS EN PERSONAL	74,22%
2 - BIENES DE CONSUMO	37,40%
3 - SERVICIOS NO PERSONALES	60,71%
4 - BIENES DE USO	24,27%
5 - TRANSFERENCIAS	64,41%
6 - ACTIVOS FINANCIEROS	45,27%
7 - SERV. DE LA DEUDA D.O.P.	6,41%

**INFORMACION SOBRE EL ESTADO DE EJECUCION PRESUPUESTARIA DE GASTOS  
- AL 31/08/2011 -**

**ADMINISTRACION CENTRAL**

<b>OBJETO DE GASTO</b>	<b>CREDITO VIGENTE EJERCICIO 2011 (1)</b>	<b>COMPROMETIDO ACTUAL (2)</b>	<b>DEVENGADO ACTUAL (3)</b>	<b>DIFERENCIA CREDITO - DEVENGADO (4=1-3)</b>	<b>PORCENTAJE EN EJECUCION (5=3/1)</b>
1 - GASTOS EN PERSONAL	2.043.527.526,54	1.531.548.463,35	1.531.475.244,81	512.052.281,73	74,94%
2 - BIENES DE CONSUMO	147.961.543,57	48.897.054,73	44.141.154,75	103.820.388,82	29,83%
3 - SERVICIOS NO PERSONALES	216.837.845,87	90.697.896,81	85.802.709,74	131.035.136,13	39,57%
4 - BIENES DE USO	516.078.570,01	106.751.981,16	101.711.438,97	414.367.131,04	19,71%
5 - TRANSFERENCIAS	1.534.605.487,17	997.649.751,92	989.248.015,39	545.357.471,78	64,46%
6 - ACTIVOS FINANCIEROS	18.654.782,17	1.501.214,10	1.501.214,10	17.153.568,07	8,05%
7 - SERVICIOS DE LA DEUDA Y D.O.P	7.931.122,00	508.042,81	508.042,81	7.423.079,19	6,41%
<b>TOTAL</b>	<b>4.485.596.877,33</b>	<b>2.777.554.404,88</b>	<b>2.754.387.820,57</b>	<b>1.731.209.056,76</b>	<b>61,41%</b>

**ADMINISTRACION CENTRAL**  
**ESTADO DE EJECUCION PRESUPUESTARIA DE GASTOS**  
**PORCENTAJE DE EJECUCION DEL GASTO POR INCISO**  
**- AL 31/08/2011 -**



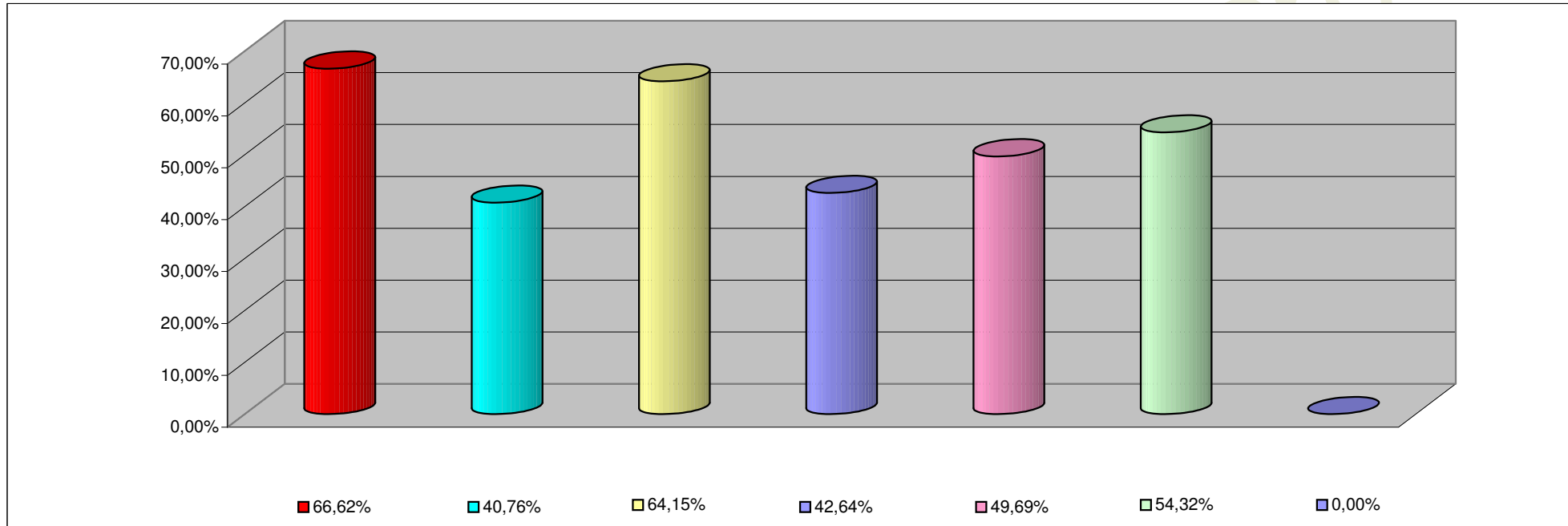
<b>INCISO</b>	<b>PORCENTAJE DE EJECUCION (%)</b>
1 - GASTOS EN PERSONAL	74,94%
2 - BIENES DE CONSUMO	29,83%
3 - SERVICIOS NO PERSONALES	39,57%
4 - BIENES DE USO	19,71%
5 - TRANSFERENCIAS	64,46%
6 - ACTIVOS FINANCIEROS	8,05%
7 - SERV. DE LA DEUDA D.O.P.	6,41%

**INFORMACION SOBRE EL ESTADO DE EJECUCION PRESUPUESTARIA DE GASTOS**  
**- AL 31/08/2011 -**

**ORGANISMOS DESCENTRALIZADOS**

<b>OBJETO DE GASTO</b>	<b>CREDITO VIGENTE EJERCICIO 2011 (1)</b>	<b>COMPROMETIDO ACTUAL (2)</b>	<b>DEVENGADO ACTUAL (3)</b>	<b>DIFERENCIA CREDITO - DEVENGADO (4=1-3)</b>	<b>PORCENTAJE EN EJECUCION (5=3/1)</b>
1 - GASTOS EN PERSONAL	168.153.242,00	112.021.073,53	112.021.073,53	56.132.168,47	66,62%
2 - BIENES DE CONSUMO	31.885.737,68	14.977.646,95	12.998.088,60	18.887.649,08	40,76%
3 - SERVICIOS NO PERSONALES	164.830.682,13	106.360.798,11	105.735.342,41	59.095.339,72	64,15%
4 - BIENES DE USO	139.991.219,15	60.077.989,71	59.695.296,49	80.295.922,66	42,64%
5 - TRANSFERENCIAS	4.989.472,57	2.479.190,84	2.479.190,84	2.510.281,73	49,69%
6 - ACTIVOS FINANCIEROS	76.759.818,00	41.695.304,88	41.695.304,88	35.064.513,12	54,32%
<b>TOTAL</b>	<b>586.610.171,53</b>	<b>337.612.004,02</b>	<b>334.624.296,75</b>	<b>251.985.874,78</b>	<b>57,04%</b>

**ORGANISMOS DESCENTRALIZADOS**  
**ESTADO DE EJECUCION PRESUPUESTARIA DE GASTOS**  
**PORCENTAJE DE EJECUCION DEL GASTO POR INCISO**  
**- AL 31/08/2011 -**



<b>INCISO</b>	<b>PORCENTAJE DE EJECUCION</b>
1 - GASTOS EN PERSONAL	66,62%
2 - BIENES DE CONSUMO	40,76%
3 - SERVICIOS NO PERSONALES	64,15%
4 - BIENES DE USO	42,64%
5 - TRANSFERENCIAS	49,69%
6 - ACTIVOS FINANCIEROS	54,32%
7- SERV. DE LA DEUDA D. O. P.	0,00%

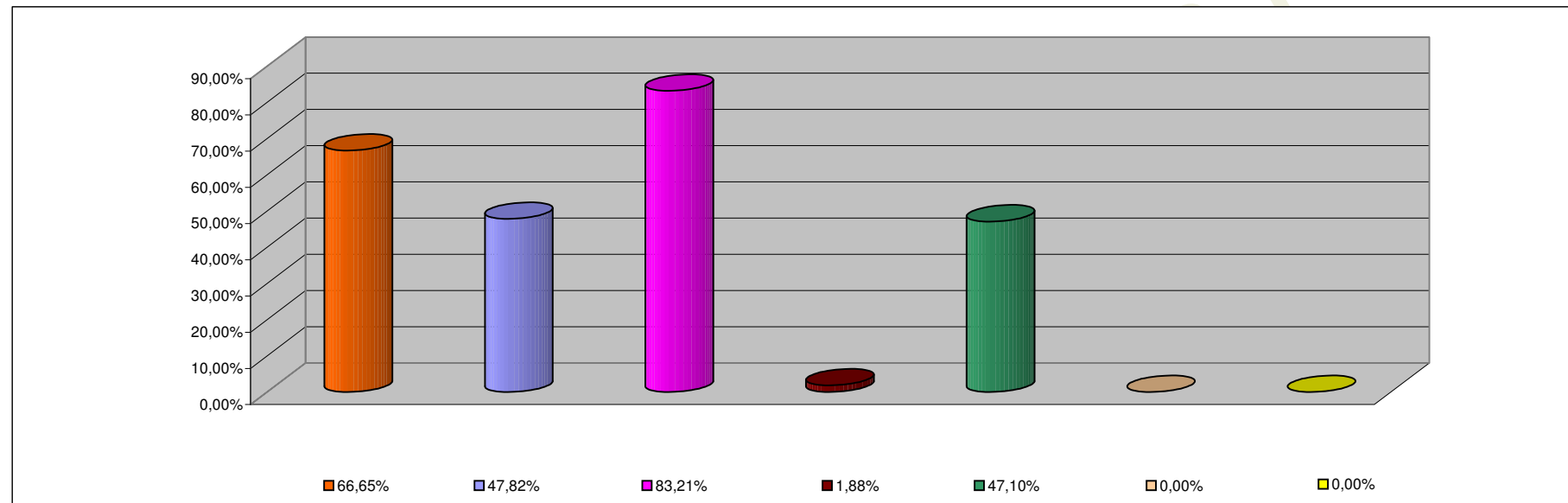
**INFORMACION SOBRE EL ESTADO DE EJECUCION PRESUPUESTARIA DE GASTOS  
- AL 31/08/2011 -**

**INSTITUCIONES DE LA SEGURIDAD SOCIAL**

<b>OBJETO DE GASTO</b>	<b>CREDITO VIGENTE EJERCICIO 2011 (1)</b>	<b>COMPROMETIDO ACTUAL (2)</b>	<b>DEVENGADO ACTUAL (3)</b>	<b>DIFERENCIA CREDITO - DEVENGADO (4=1-3)</b>	<b>PORCENTAJE EN EJECUCION (5=3/1)</b>
1 - GASTOS EN PERSONAL	25.651.293,00	17.097.370,84	17.097.370,84	8.553.922,16	66,65%
2 - BIENES DE CONSUMO	97.180.663,00	46.496.189,67	46.470.199,67	50.710.463,33	47,82%
3 - SERVICIOS NO PERSONALES	178.557.213,27	148.570.572,06	148.570.572,06	29.986.641,21	83,21%
4 - BIENES DE USO	9.673.500,00	181.774,17	181.774,17	9.491.725,83	1,88%
5 - TRANSFERENCIAS	611.000,00	287.767,00	287.767,00	323.233,00	47,10%
<b>TOTAL</b>	<b>311.673.669,27</b>	<b>212.633.673,74</b>	<b>212.607.683,74</b>	<b>99.065.985,53</b>	<b>68,21%</b>

**INSTITUCIONES DE LA SEGURIDAD SOCIAL  
ESTADO DE EJECUCION PRESUPUESTARIA DE GASTOS  
PORCENTAJE DE EJECUCION DEL GASTO POR INCISO  
- AL 31/08/2011 -**

Provincia



<b>INCISO</b>	<b>PORCENTAJE DE EJECUCION</b>
1 - GASTOS EN PERSONAL	66,65%
2 - BIENES DE CONSUMO	47,82%
3 - SERVICIOS NO PERSONALES	83,21%
4 - BIENES DE USO	1,88%
5 - TRANSFERENCIAS	47,10%
6 - ACTIVOS FINANCIEROS	0,00%
7 - SERV. DE LA DEUDA D.O.P.	0,00%