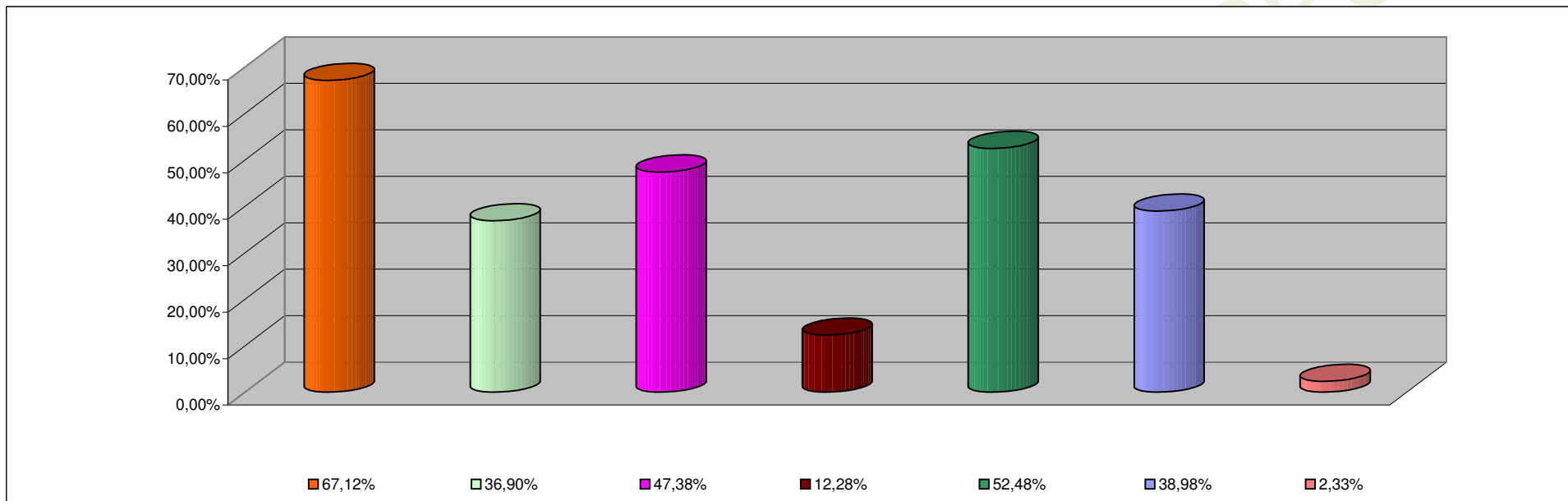


**INFORMACION SOBRE EL ESTADO DE EJECUCION PRESUPUESTARIA DE GASTOS
- AL 31/08/2012 -**

SECTOR PUBLICO PROVINCIAL NO FINANCIERO

OBJETO DE GASTO	CREDITO VIGENTE EJERCICIO 2012 (1)	COMPROMETIDO ACTUAL (2)	DEVENGADO ACTUAL (3)	DIFERENCIA CREDITO - DEVENGADO (4=1-3)	PORCENTAJE EN EJECUCION (5=3/1)
1 - GASTOS EN PERSONAL	3.237.700.820,05	2.173.080.775,43	2.172.998.105,49	1.064.702.714,56	67,12%
2 - BIENES DE CONSUMO	342.546.758,66	133.558.168,12	126.388.436,17	216.158.322,49	36,90%
3 - SERVICIOS NO PERSONALES	799.232.373,63	382.944.896,87	378.666.090,50	420.566.283,13	47,38%
4 - BIENES DE USO	1.109.377.667,05	143.817.666,15	136.200.031,50	973.177.635,55	12,28%
5 - TRANSFERENCIAS	2.388.028.340,98	1.259.376.894,42	1.253.259.516,76	1.134.768.824,22	52,48%
6 - ACTIVOS FINANCIEROS	101.113.021,01	39.414.647,22	39.414.647,22	61.698.373,79	38,98%
7 - SERVICIOS DE LA DEUDA Y D.O.P.	71.435.687,00	1.662.436,41	1.662.436,41	69.773.250,59	2,33%
TOTAL	8.049.434.668,38	4.133.855.484,62	4.108.589.264,05	3.940.845.404,33	51,04%

**SECTOR PUBLICO PROVINCIAL NO FINANCIERO
ESTADO DE EJECUCION PRESUPUESTARIA DE GASTOS
PORCENTAJE DE EJECUCION DEL GASTO POR INCISO
- AL 31/08/2012 -**



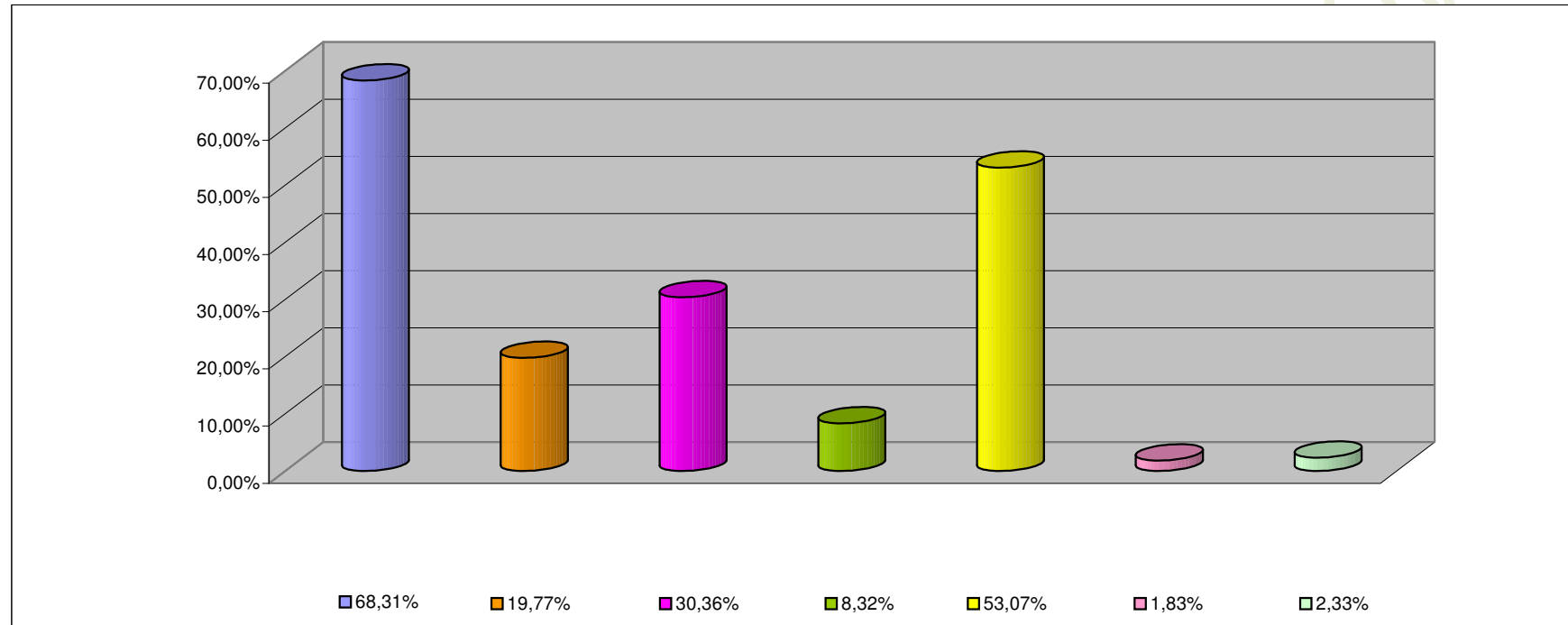
INCISO	PORCENTAJE DE EJECUCION
1 - GASTOS EN PERSONAL	67,12%
2 - BIENES DE CONSUMO	36,90%
3 - SERVICIOS NO PERSONALES	47,38%
4 - BIENES DE USO	12,28%
5 - TRANSFERENCIAS	52,48%
6 - ACTIVOS FINANCIEROS	38,98%
7 - SERV. DE LA DEUDA D.O.P.	2,33%

**INFORMACION SOBRE EL ESTADO DE EJECUCION PRESUPUESTARIA DE GASTOS
- AL 31/08/2012 -**

ADMINISTRACION CENTRAL

OBJETO DE GASTO	CREDITO VIGENTE EJERCICIO 2012 (1)	COMPROMETIDO ACTUAL (2)	DEVENGADO ACTUAL (3)	DIFERENCIA CREDITO - DEVENGADO (4=1-3)	PORCENTAJE EN EJECUCION (5=3/1)
1 - GASTOS EN PERSONAL	2.914.431.568,05	1.990.847.010,74	1.990.764.340,80	923.667.227,25	68,31%
2 - BIENES DE CONSUMO	217.917.039,02	47.222.697,06	43.080.462,78	174.836.576,24	19,77%
3 - SERVICIOS NO PERSONALES	255.454.808,82	81.442.838,76	77.559.654,41	177.895.154,41	30,36%
4 - BIENES DE USO	640.360.955,98	60.862.622,55	53.282.984,90	587.077.971,08	8,32%
5 - TRANSFERENCIAS	2.193.644.337,83	1.170.312.192,69	1.164.200.953,10	1.029.443.384,73	53,07%
6 - ACTIVOS FINANCIEROS	21.299.521,01	389.929,99	389.929,99	20.909.591,02	1,83%
7 - SERVICIOS DE LA DEUDA Y D.O.P	71.435.687,00	1.662.436,41	1.662.436,41	69.773.250,59	2,33%
TOTAL	6.314.543.917,71	3.352.739.728,20	3.330.940.762,39	2.983.603.155,32	52,75%

ADMINISTRACION CENTRAL
ESTADO DE EJECUCION PRESUPUESTARIA DE GASTOS
PORCENTAJE DE EJECUCION DEL GASTO POR INCISO
- AL 31/08/2012 -



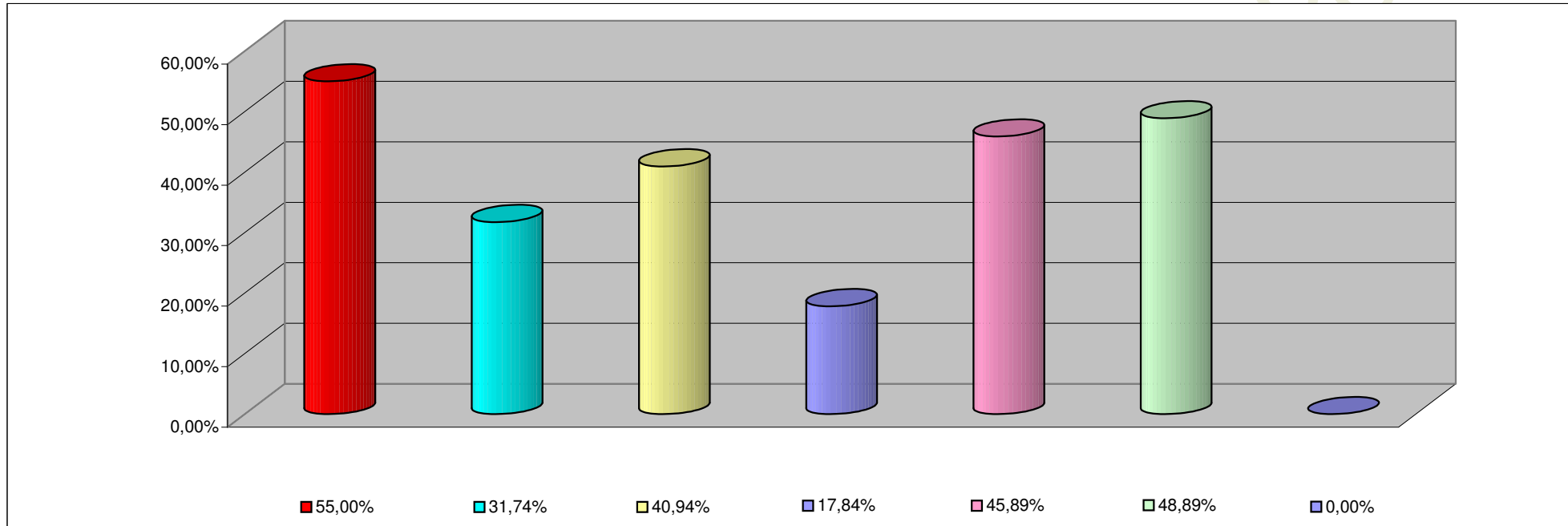
INCISO	PORCENTAJE DE EJECUCION (%)
1 - GASTOS EN PERSONAL	68,31%
2 - BIENES DE CONSUMO	19,77%
3 - SERVICIOS NO PERSONALES	30,36%
4 - BIENES DE USO	8,32%
5 - TRANSFERENCIAS	53,07%
6 - ACTIVOS FINANCIEROS	1,83%
7 - SERV. DE LA DEUDA D.O.P.	2,33%

INFORMACION SOBRE EL ESTADO DE EJECUCION PRESUPUESTARIA DE GASTOS
- AL 31/08/2012 -

ORGANISMOS DESCENTRALIZADOS

OBJETO DE GASTO	CREDITO VIGENTE EJERCICIO 2012 (1)	COMPROMETIDO ACTUAL (2)	DEVENGADO ACTUAL (3)	DIFERENCIA CREDITO - DEVENGADO (4=1-3)	PORCENTAJE EN EJECUCION (5=3/1)
1 - GASTOS EN PERSONAL	289.317.789,00	159.114.309,40	159.114.309,40	130.203.479,60	55,00%
2 - BIENES DE CONSUMO	42.933.219,64	16.632.609,38	13.625.211,71	29.308.007,93	31,74%
3 - SERVICIOS NO PERSONALES	263.686.707,81	108.351.501,82	107.958.179,80	155.728.528,01	40,94%
4 - BIENES DE USO	464.316.711,07	82.885.959,60	82.847.962,60	381.468.748,47	17,84%
5 - TRANSFERENCIAS	193.773.003,15	88.923.801,73	88.917.663,66	104.855.339,49	45,89%
6 - ACTIVOS FINANCIEROS	79.813.500,00	39.024.717,23	39.024.717,23	40.788.782,77	48,89%
TOTAL	1.333.840.930,67	494.932.899,16	491.488.044,40	842.352.886,27	36,85%

ORGANISMOS DESCENTRALIZADOS
ESTADO DE EJECUCION PRESUPUESTARIA DE GASTOS
PORCENTAJE DE EJECUCION DEL GASTO POR INCISO
- AL 31/08/2012 -



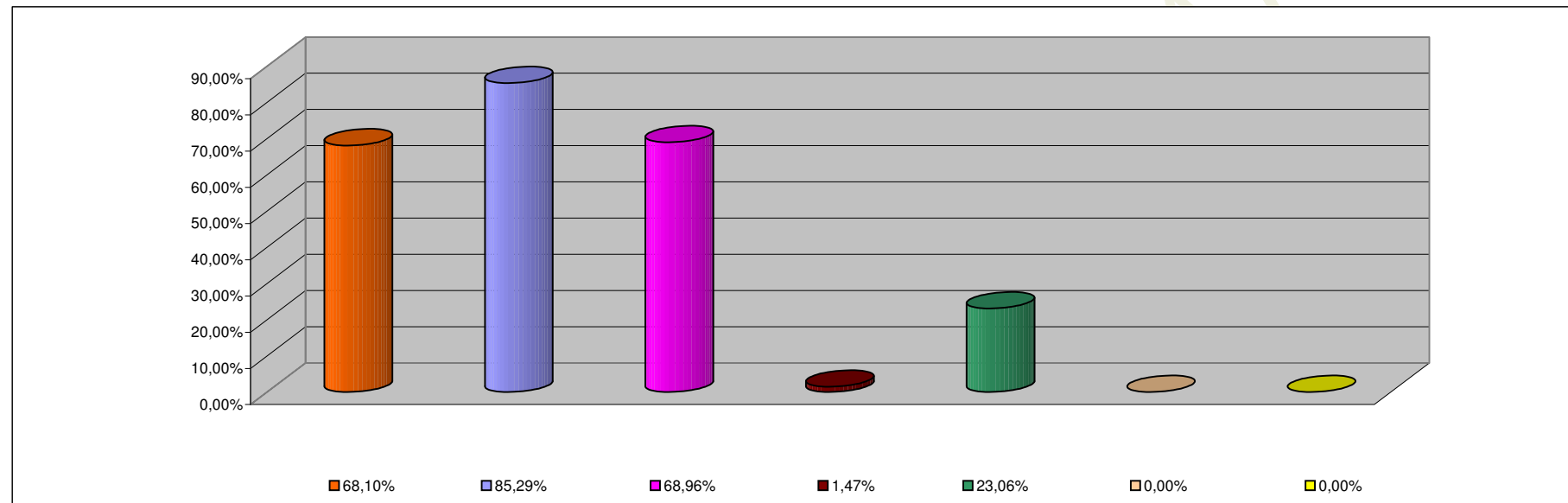
INCISO	PORCENTAJE DE EJECUCION
1 - GASTOS EN PERSONAL	55,00%
2 - BIENES DE CONSUMO	31,74%
3 - SERVICIOS NO PERSONALES	40,94%
4 - BIENES DE USO	17,84%
5 - TRANSFERENCIAS	45,89%
6 - ACTIVOS FINANCIEROS	48,89%
7- SERV. DE LA DEUDA D. O. P.	0,00%

**INFORMACION SOBRE EL ESTADO DE EJECUCION PRESUPUESTARIA DE GASTOS
- AL 31/08/2012 -**

INSTITUCIONES DE LA SEGURIDAD SOCIAL

OBJETO DE GASTO	CREDITO VIGENTE EJERCICIO 2012 (1)	COMPROMETIDO ACTUAL (2)	DEVENGADO ACTUAL (3)	DIFERENCIA CREDITO - DEVENGADO (4=1-3)	PORCENTAJE EN EJECUCION (5=3/1)
1 - GASTOS EN PERSONAL	33.951.463,00	23.119.455,29	23.119.455,29	10.832.007,71	68,10%
2 - BIENES DE CONSUMO	81.696.500,00	69.702.861,68	69.682.761,68	12.013.738,32	85,29%
3 - SERVICIOS NO PERSONALES	280.090.857,00	193.150.556,29	193.148.256,29	86.942.600,71	68,96%
4 - BIENES DE USO	4.700.000,00	69.084,00	69.084,00	4.630.916,00	1,47%
5 - TRANSFERENCIAS	611.000,00	140.900,00	140.900,00	470.100,00	23,06%
TOTAL	401.049.820,00	286.182.857,26	286.160.457,26	114.889.362,74	71,35%

INSTITUCIONES DE LA SEGURIDAD SOCIAL
ESTADO DE EJECUCION PRESUPUESTARIA DE GASTOS
PORCENTAJE DE EJECUCION DEL GASTO POR INCISO
- AL 31/08/2012 -



INCISO	PORCENTAJE DE EJECUCION
1 - GASTOS EN PERSONAL	68,10%
2 - BIENES DE CONSUMO	85,29%
3 - SERVICIOS NO PERSONALES	68,96%
4 - BIENES DE USO	1,47%
5 - TRANSFERENCIAS	23,06%
6 - ACTIVOS FINANCIEROS	0,00%
7 - SERV. DE LA DEUDA D.O.P.	0,00%