

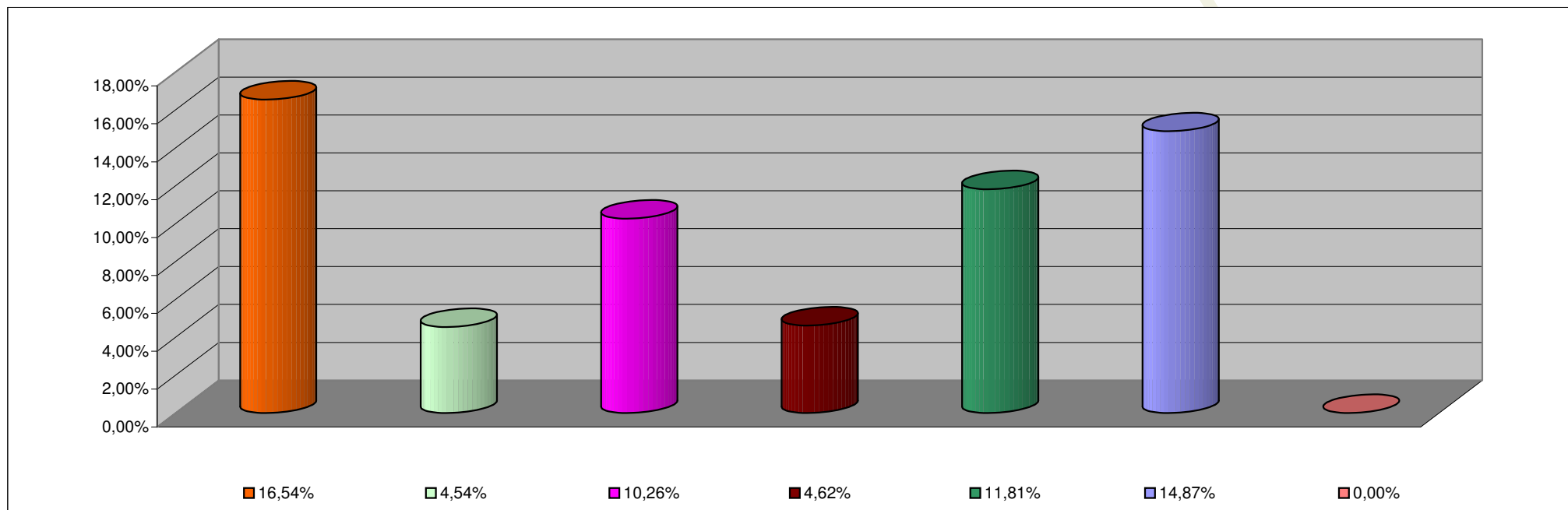
**INFORMACION SOBRE EL ESTADO DE EJECUCION PRESUPUESTARIA DE GASTOS
- AL 29/02/2008 -**

SECTOR PUBLICO PROVINCIAL NO FINANCIERO

OBJETO DE GASTO	CREDITO VIGENTE EJERCICIO 2008 (1)	COMPROMETIDO ACTUAL (2)	DEVENGADO ACTUAL (3)	DIFERENCIA CREDITO - DEVENGADO (4=1-3)	PORCENTAJE EN EJECUCION (5=3/1)
1 - GASTOS EN PERSONAL	1.009.899.546,97	167.063.475,68	167.046.791,01	842.852.755,96	16,54%
2 - BIENES DE CONSUMO	162.793.894,44	8.598.718,63	7.386.066,90	155.407.827,54	4,54%
3 - SERVICIOS NO PERSONALES	300.890.491,34	31.926.536,89	30.865.003,12	270.025.488,22	10,26%
4 - BIENES DE USO	626.821.343,60	43.234.815,74	28.938.771,70	597.882.571,90	4,62%
5 - TRANSFERENCIAS	802.441.315,80	109.579.252,92	94.735.686,23	707.705.629,57	11,81%
6 - ACTIVOS FINANCIEROS	58.336.691,00	8.673.071,69	8.672.475,49	49.664.215,51	14,87%
7 - SERVICIOS DE LA DEUDA Y D.O.P.	41.039.919,00	495,53	495,53	41.039.423,47	0,00%
TOTAL	3.002.223.202,15	369.076.367,08	337.645.289,98	2.664.577.912,17	11,25%

**SECTOR PUBLICO PROVINCIAL NO FINANCIERO
ESTADO DE EJECUCION PRESUPUESTARIA DE GASTOS
PORCENTAJE DE EJECUCION DEL GASTO POR INCISO
- AL 29/02/2008 -**

Provincia



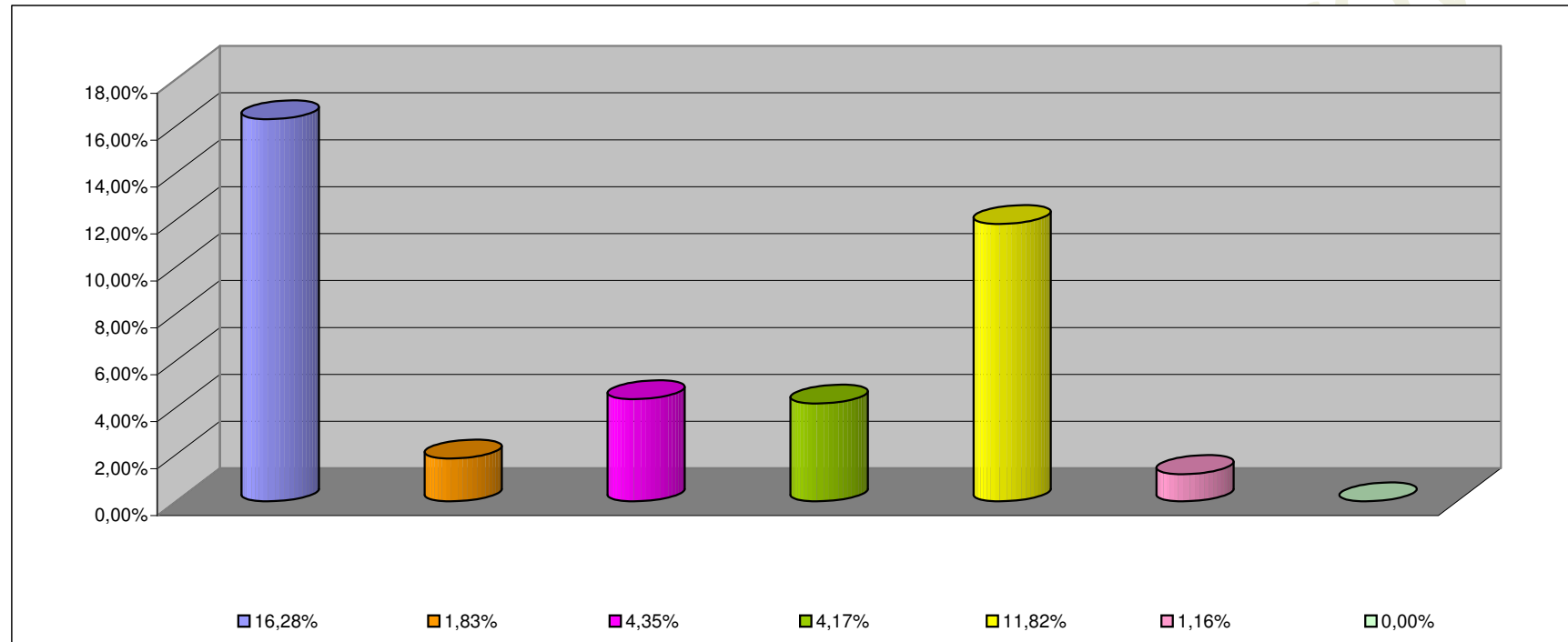
INCISO	PORCENTAJE DE EJECUCION
1 - GASTOS EN PERSONAL	16,54%
2 - BIENES DE CONSUMO	4,54%
3 - SERVICIOS NO PERSONALES	10,26%
4 - BIENES DE USO	4,62%
5 - TRANSFERENCIAS	11,81%
6 - ACTIVOS FINANCIEROS	14,87%
7 - SERV. DE LA DEUDA D.O.P.	0,00%

**INFORMACION SOBRE EL ESTADO DE EJECUCION PRESUPUESTARIA DE GASTOS
- AL 29/02/2008 -**

ADMINISTRACION CENTRAL

OBJETO DE GASTO	CREDITO VIGENTE EJERCICIO 2008 (1)	COMPROMETIDO ACTUAL (2)	DEVENGADO ACTUAL (3)	DIFERENCIA CREDITO - DEVENGADO (4=1-3)	PORCENTAJE EN EJECUCION (5=3/1)
1 - GASTOS EN PERSONAL	936.929.316,97	152.569.366,21	152.552.681,54	784.376.635,43	16,28%
2 - BIENES DE CONSUMO	107.611.559,04	2.877.491,59	1.966.774,51	105.644.784,53	1,83%
3 - SERVICIOS NO PERSONALES	117.450.927,22	6.063.718,33	5.110.511,52	112.340.415,70	4,35%
4 - BIENES DE USO	367.262.665,20	29.576.459,79	15.298.859,20	351.963.806,00	4,17%
5 - TRANSFERENCIAS	799.234.987,80	109.345.887,78	94.502.321,09	704.732.666,71	11,82%
6 - ACTIVOS FINANCIEROS	16.436.691,00	191.043,00	191.043,00	16.245.648,00	1,16%
7 - SERVICIOS DE LA DEUDA Y D.O.P	41.039.919,00	495,53	495,53	41.039.423,47	0,00%
TOTAL	2.385.966.066,23	300.624.462,23	269.622.686,39	2.116.343.379,84	11,30%

ADMINISTRACION CENTRAL
ESTADO DE EJECUCION PRESUPUESTARIA DE GASTOS
PORCENTAJE DE EJECUCION DEL GASTO POR INCISO
- AL 29/02/2008 -



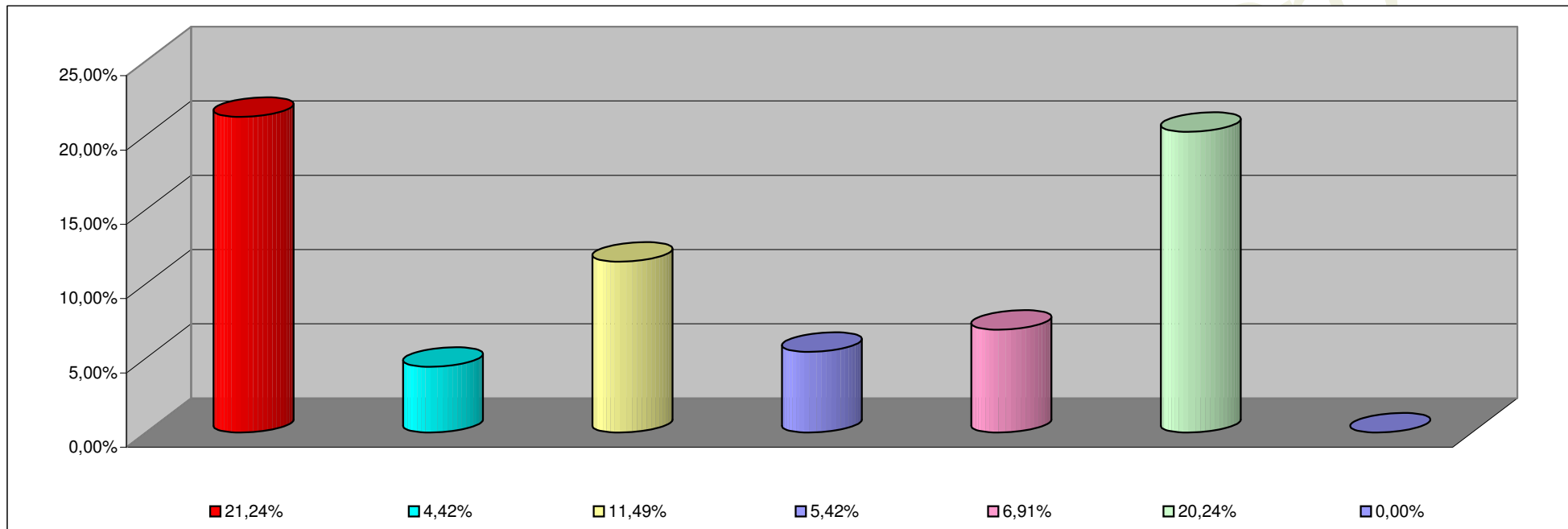
INCISO	PORCENTAJE DE EJECUCION (%)
1 - GASTOS EN PERSONAL	16,28%
2 - BIENES DE CONSUMO	1,83%
3 - SERVICIOS NO PERSONALES	4,35%
4 - BIENES DE USO	4,17%
5 - TRANSFERENCIAS	11,82%
6 - ACTIVOS FINANCIEROS	1,16%
7 - SERV. DE LA DEUDA D.O.P.	0,00%

**INFORMACION SOBRE EL ESTADO DE EJECUCION PRESUPUESTARIA DE GASTOS
- AL 29/02/2008 -**

ORGANISMOS DESCENTRALIZADOS

OBJETO DE GASTO	CREDITO VIGENTE EJERCICIO 2008 (1)	COMPROMETIDO ACTUAL (2)	DEVENGADO ACTUAL (3)	DIFERENCIA CREDITO - DEVENGADO (4=1-3)	PORCENTAJE EN EJECUCION (5=3/1)
1 - GASTOS EN PERSONAL	59.983.224,00	12.742.325,96	12.742.325,96	47.240.898,04	21,24%
2 - BIENES DE CONSUMO	27.534.612,59	1.519.734,94	1.217.800,29	26.316.812,30	4,42%
3 - SERVICIOS NO PERSONALES	98.758.388,60	11.442.581,77	11.349.065,77	87.409.322,83	11,49%
4 - BIENES DE USO	251.639.710,47	13.653.301,75	13.634.858,30	238.004.852,17	5,42%
5 - TRANSFERENCIAS	3.056.328,00	211.178,14	211.178,14	2.845.149,86	6,91%
6 - ACTIVOS FINANCIEROS	41.900.000,00	8.482.028,69	8.481.432,49	33.418.567,51	20,24%
TOTAL	482.872.263,66	48.051.151,25	47.636.660,95	435.235.602,71	9,87%

ORGANISMOS DESCENTRALIZADOS
ESTADO DE EJECUCION PRESUPUESTARIA DE GASTOS
PORCENTAJE DE EJECUCION DEL GASTO POR INCISO
- AL 29/02/2008 -



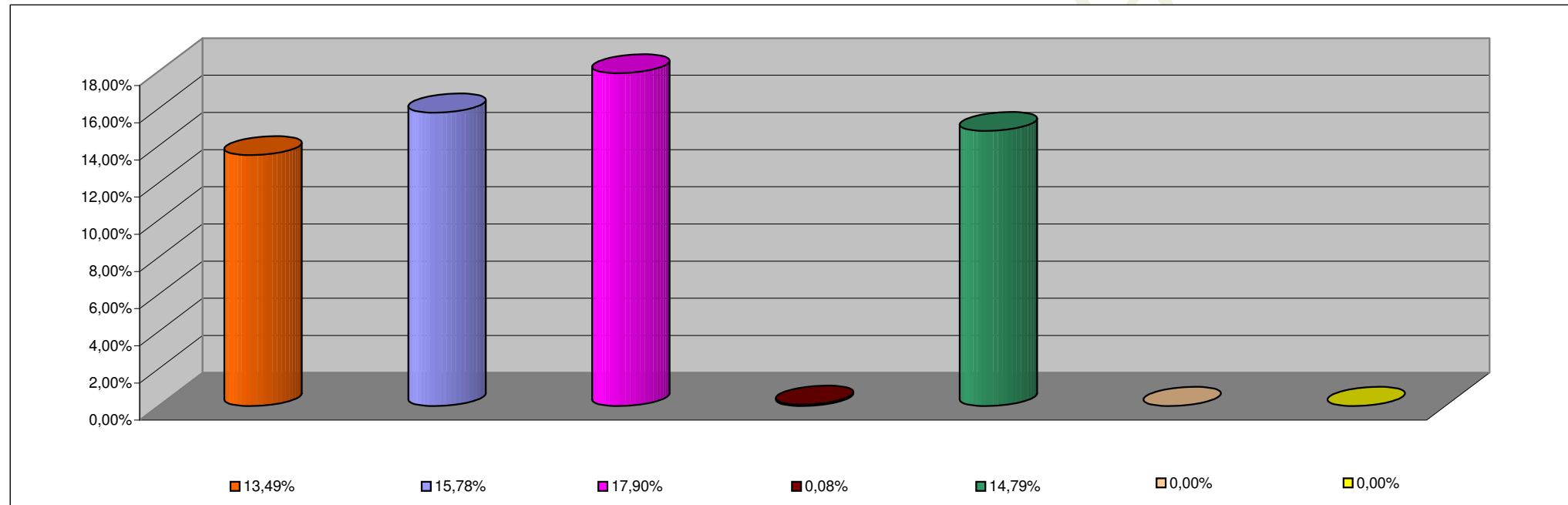
INCISO	PORCENTAJE DE EJECUCION
1 - GASTOS EN PERSONAL	21,24%
2 - BIENES DE CONSUMO	4,42%
3 - SERVICIOS NO PERSONALES	11,49%
4 - BIENES DE USO	5,42%
5 - TRANSFERENCIAS	6,91%
6 - ACTIVOS FINANCIEROS	20,24%
7- SERV. DE LA DEUDA D. O. P.	0,00%

**INFORMACION SOBRE EL ESTADO DE EJECUCION PRESUPUESTARIA DE GASTOS
- AL 29/02/2008 -**

INSTITUCIONES DE LA SEGURIDAD SOCIAL

OBJETO DE GASTO	CREDITO VIGENTE EJERCICIO 2008 (1)	COMPROMETIDO ACTUAL (2)	DEVENGADO ACTUAL (3)	DIFERENCIA CREDITO - DEVENGADO (4=1-3)	PORCENTAJE EN EJECUCION (5=3/1)
1 - GASTOS EN PERSONAL	12.987.006,00	1.751.783,51	1.751.783,51	11.235.222,49	13,49%
2 - BIENES DE CONSUMO	26.622.641,00	4.201.492,10	4.201.492,10	22.421.148,90	15,78%
3 - SERVICIOS NO PERSONALES	80.497.667,00	14.420.236,79	14.405.425,83	66.092.241,17	17,90%
4 - BIENES DE USO	6.360.000,00	5.054,20	5.054,20	6.354.945,80	0,08%
5 - TRANSFERENCIAS	150.000,00	22.187,00	22.187,00	127.813,00	14,79%
TOTAL	126.617.314,00	20.400.753,60	20.385.942,64	106.231.371,36	16,10%

**INSTITUCIONES DE LA SEGURIDAD SOCIAL
ESTADO DE EJECUCION PRESUPUESTARIA DE GASTOS
PORCENTAJE DE EJECUCION DEL GASTO POR INCISO
- AL 29/02/2008 -**



INCISO	PORCENTAJE DE EJECUCION
1 - GASTOS EN PERSONAL	13,49%
2 - BIENES DE CONSUMO	15,78%
3 - SERVICIOS NO PERSONALES	17,90%
4 - BIENES DE USO	0,08%
5 - TRANSFERENCIAS	14,79%
6 - ACTIVOS FINANCIEROS	0,00%
7 - SERV. DE LA DEUDA D.O.P.	0,00%