

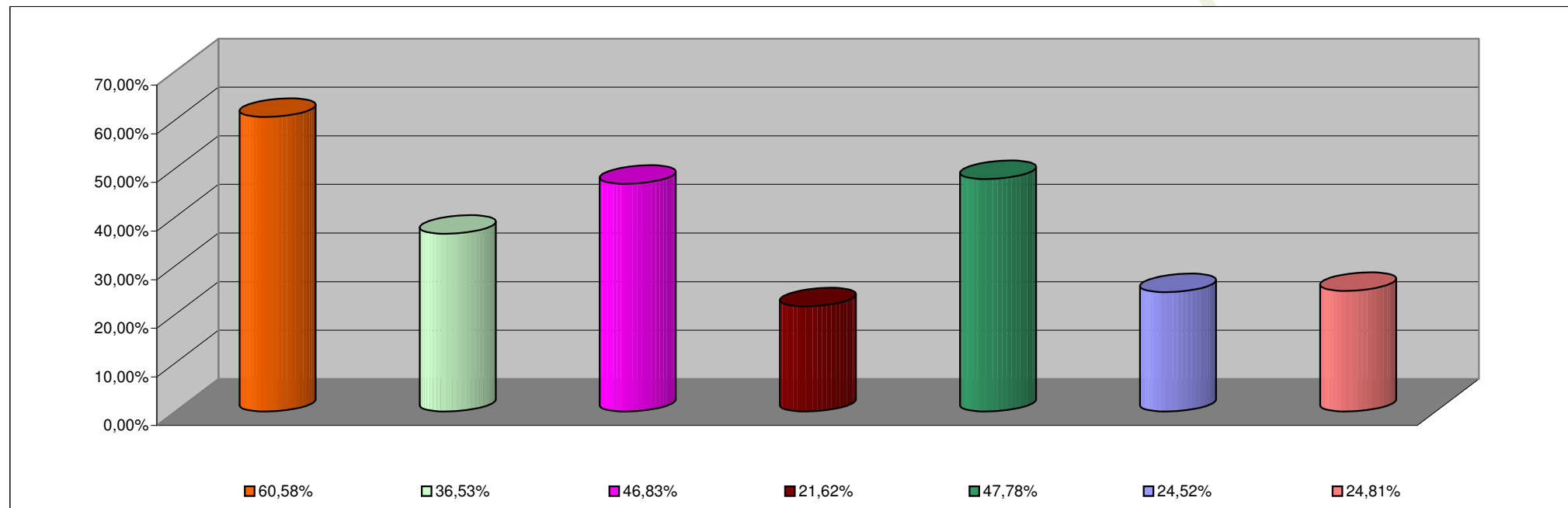
INFORMACION SOBRE EL ESTADO DE EJECUCION PRESUPUESTARIA DE GASTOS
- AL 31/07/2009 -

SECTOR PUBLICO PROVINCIAL NO FINANCIERO

OBJETO DE GASTO	CREDITO VIGENTE EJERCICIO 2009 (1)	COMPROMETIDO ACTUAL (2)	DEVENGADO ACTUAL (3)	DIFERENCIA CREDITO - DEVENGADO (4=1-3)	PORCENTAJE EN EJECUCION (5=3/1)
1 - GASTOS EN PERSONAL	1.496.827.337,34	906.873.521,68	906.797.859,60	590.029.477,74	60,58%
2 - BIENES DE CONSUMO	155.686.580,34	58.646.842,96	56.879.468,31	98.807.112,03	36,53%
3 - SERVICIOS NO PERSONALES	358.411.928,63	170.566.998,12	167.839.455,06	190.572.473,57	46,83%
4 - BIENES DE USO	597.452.556,83	130.648.347,67	129.173.145,48	468.279.411,35	21,62%
5 - TRANSFERENCIAS	956.286.857,87	471.401.467,45	456.943.655,97	499.343.201,90	47,78%
6 - ACTIVOS FINANCIEROS	66.907.152,81	16.408.577,85	16.408.577,85	50.498.574,96	24,52%
7 - SERVICIOS DE LA DEUDA Y D.O.P.	41.155.887,00	10.211.611,41	10.211.611,41	30.944.275,59	24,81%
TOTAL	3.672.728.300,82	1.764.757.367,14	1.744.253.773,68	1.928.474.527,14	47,49%

**SECTOR PUBLICO PROVINCIAL NO FINANCIERO
ESTADO DE EJECUCION PRESUPUESTARIA DE GASTOS
PORCENTAJE DE EJECUCION DEL GASTO POR INCISO
- AL 31/07/2009 -**

Provincia



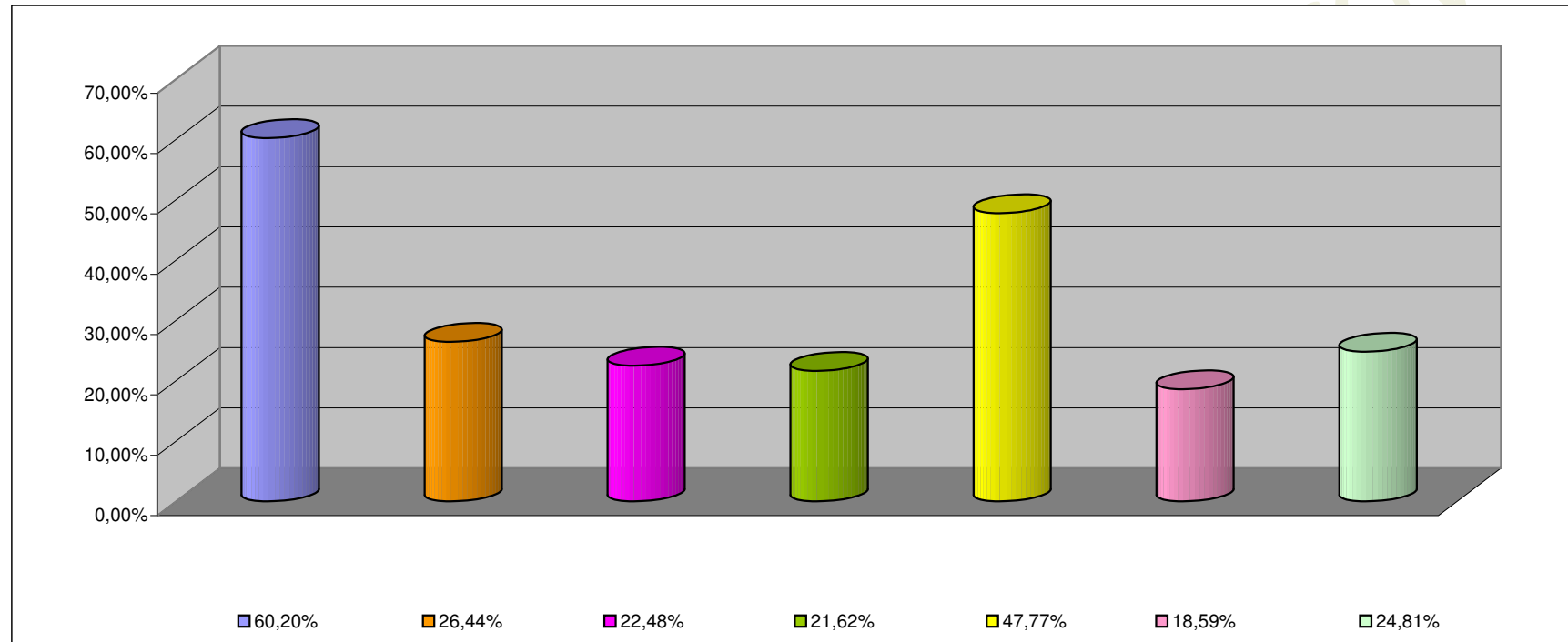
INCISO	PORCENTAJE DE EJECUCION
1 - GASTOS EN PERSONAL	60,58%
2 - BIENES DE CONSUMO	36,53%
3 - SERVICIOS NO PERSONALES	46,83%
4 - BIENES DE USO	21,62%
5 - TRANSFERENCIAS	47,78%
6 - ACTIVOS FINANCIEROS	24,52%
7 - SERV. DE LA DEUDA D.O.P.	24,81%

**INFORMACION SOBRE EL ESTADO DE EJECUCION PRESUPUESTARIA DE GASTOS
- AL 31/07/2009 -**

ADMINISTRACION CENTRAL

OBJETO DE GASTO	CREDITO VIGENTE EJERCICIO 2009 (1)	COMPROMETIDO ACTUAL (2)	DEVENGADO ACTUAL (3)	DIFERENCIA CREDITO - DEVENGADO (4=1-3)	PORCENTAJE EN EJECUCION (5=3/1)
1 - GASTOS EN PERSONAL	1.386.576.285,69	834.840.819,41	834.765.157,33	551.811.128,36	60,20%
2 - BIENES DE CONSUMO	90.963.005,12	25.251.566,18	24.048.309,72	66.914.695,40	26,44%
3 - SERVICIOS NO PERSONALES	138.493.283,83	33.731.436,42	31.140.033,63	107.353.250,20	22,48%
4 - BIENES DE USO	380.793.593,61	83.239.847,12	82.320.030,28	298.473.563,33	21,62%
5 - TRANSFERENCIAS	952.641.166,48	469.510.957,82	455.053.146,34	497.588.020,14	47,77%
6 - ACTIVOS FINANCIEROS	13.277.074,81	2.468.864,90	2.468.864,90	10.808.209,91	18,59%
7 - SERVICIOS DE LA DEUDA Y D.O.P	41.155.887,00	10.211.611,41	10.211.611,41	30.944.275,59	24,81%
TOTAL	3.003.900.296,54	1.459.255.103,26	1.440.007.153,61	1.563.893.142,93	47,94%

ADMINISTRACION CENTRAL
ESTADO DE EJECUCION PRESUPUESTARIA DE GASTOS
PORCENTAJE DE EJECUCION DEL GASTO POR INCISO
- AL 31/07/2009 -



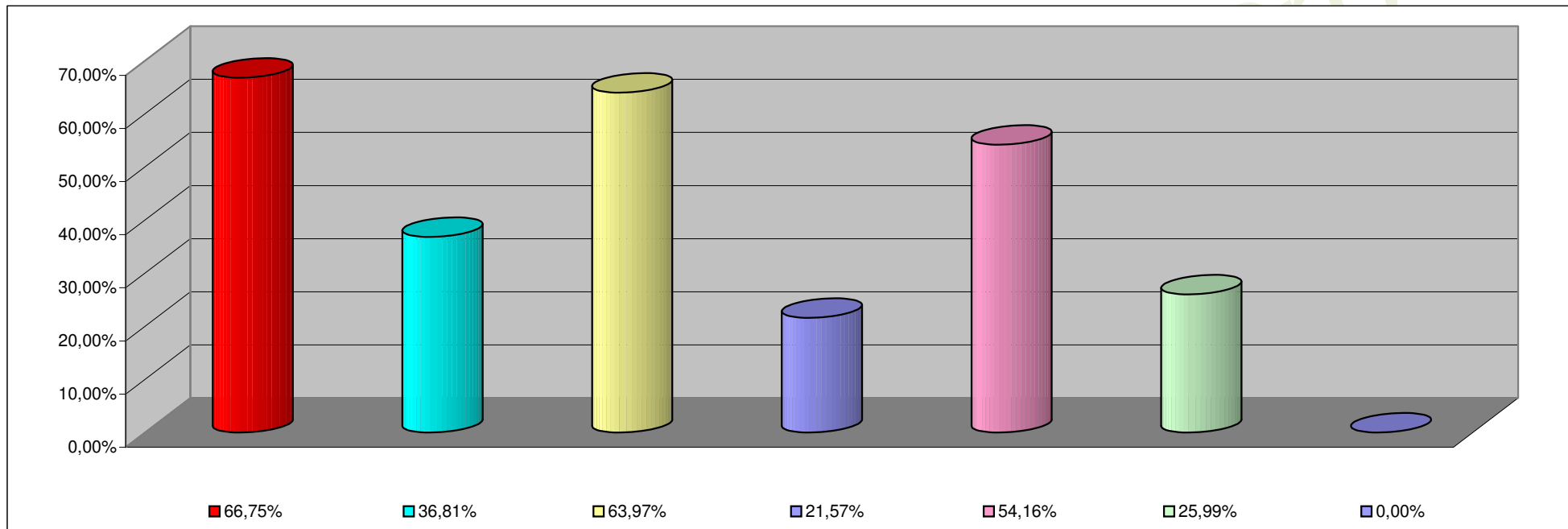
INCISO	PORCENTAJE DE EJECUCION (%)
1 - GASTOS EN PERSONAL	60,20%
2 - BIENES DE CONSUMO	26,44%
3 - SERVICIOS NO PERSONALES	22,48%
4 - BIENES DE USO	21,62%
5 - TRANSFERENCIAS	47,77%
6 - ACTIVOS FINANCIEROS	18,59%
7 - SERV. DE LA DEUDA D.O.P.	24,81%

INFORMACION SOBRE EL ESTADO DE EJECUCION PRESUPUESTARIA DE GASTOS
- AL 31/07/2009 -

ORGANISMOS DESCENTRALIZADOS

OBJETO DE GASTO	CREDITO VIGENTE EJERCICIO 2009 (1)	COMPROMETIDO ACTUAL (2)	DEVENGADO ACTUAL (3)	DIFERENCIA CREDITO - DEVENGADO (4=1-3)	PORCENTAJE EN EJECUCION (5=3/1)
1 - GASTOS EN PERSONAL	93.640.273,65	62.505.800,44	62.505.800,44	31.134.473,21	66,75%
2 - BIENES DE CONSUMO	23.765.975,22	9.307.591,37	8.748.953,18	15.017.022,04	36,81%
3 - SERVICIOS NO PERSONALES	95.704.022,80	61.353.583,88	61.217.443,61	34.486.579,19	63,97%
4 - BIENES DE USO	213.178.963,22	46.527.619,65	45.972.234,30	167.206.728,92	21,57%
5 - TRANSFERENCIAS	3.265.691,39	1.768.592,63	1.768.592,63	1.497.098,76	54,16%
6 - ACTIVOS FINANCIEROS	53.630.078,00	13.939.712,95	13.939.712,95	39.690.365,05	25,99%
TOTAL	483.185.004,28	195.402.900,92	194.152.737,11	289.032.267,17	40,18%

**ORGANISMOS DESCENTRALIZADOS
ESTADO DE EJECUCION PRESUPUESTARIA DE GASTOS
PORCENTAJE DE EJECUCION DEL GASTO POR INCISO
- AL 31/07/2009 -**



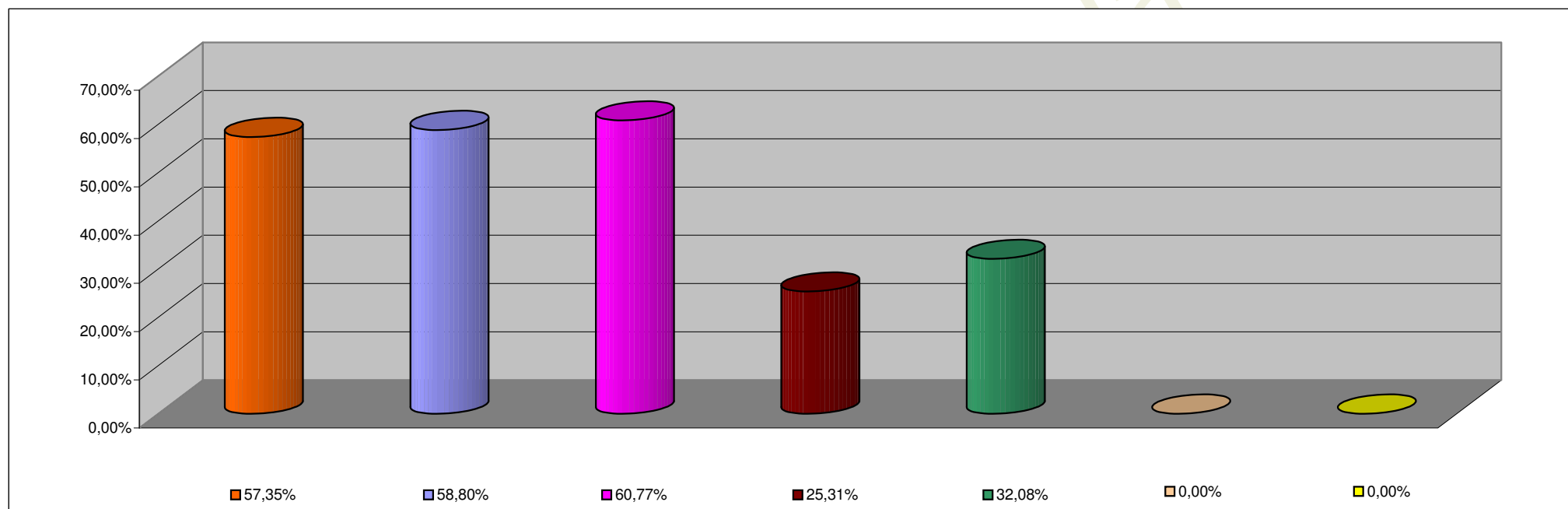
INCISO	PORCENTAJE DE EJECUCION
1 - GASTOS EN PERSONAL	66,75%
2 - BIENES DE CONSUMO	36,81%
3 - SERVICIOS NO PERSONALES	63,97%
4 - BIENES DE USO	21,57%
5 - TRANSFERENCIAS	54,16%
6 - ACTIVOS FINANCIEROS	25,99%
7- SERV. DE LA DEUDA D. O. P.	0,00%

**INFORMACION SOBRE EL ESTADO DE EJECUCION PRESUPUESTARIA DE GASTOS
- AL 31/07/2009 -**

INSTITUCIONES DE LA SEGURIDAD SOCIAL

OBJETO DE GASTO	CREDITO VIGENTE EJERCICIO 2009 (1)	COMPROMETIDO ACTUAL (2)	DEVENGADO ACTUAL (3)	DIFERENCIA CREDITO - DEVENGADO (4=1-3)	PORCENTAJE EN EJECUCION (5=3/1)
1 - GASTOS EN PERSONAL	16.610.778,00	9.526.901,83	9.526.901,83	7.083.876,17	57,35%
2 - BIENES DE CONSUMO	40.957.600,00	24.087.685,41	24.082.205,41	16.875.394,59	58,80%
3 - SERVICIOS NO PERSONALES	124.214.622,00	75.481.977,82	75.481.977,82	48.732.644,18	60,77%
4 - BIENES DE USO	3.480.000,00	880.880,90	880.880,90	2.599.119,10	25,31%
5 - TRANSFERENCIAS	380.000,00	121.917,00	121.917,00	258.083,00	32,08%
TOTAL	185.643.000,00	110.099.362,96	110.093.882,96	75.549.117,04	59,30%

**INSTITUCIONES DE LA SEGURIDAD SOCIAL
ESTADO DE EJECUCION PRESUPUESTARIA DE GASTOS
PORCENTAJE DE EJECUCION DEL GASTO POR INCISO
- AL 31/07/2009 -**



INCISO	PORCENTAJE DE EJECUCION
1 - GASTOS EN PERSONAL	57,35%
2 - BIENES DE CONSUMO	58,80%
3 - SERVICIOS NO PERSONALES	60,77%
4 - BIENES DE USO	25,31%
5 - TRANSFERENCIAS	32,08%
6 - ACTIVOS FINANCIEROS	0,00%
7 - SERV. DE LA DEUDA D.O.P.	0,00%