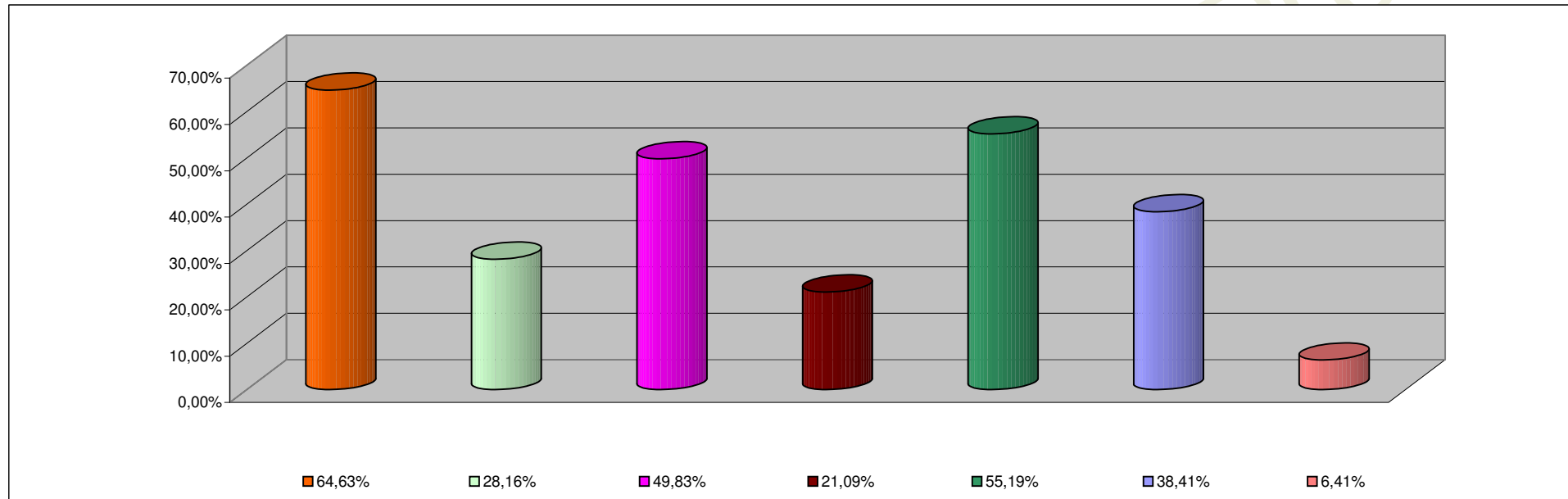


INFORMACION SOBRE EL ESTADO DE EJECUCION PRESUPUESTARIA DE GASTOS
- AL 31/07/2011 -

SECTOR PUBLICO PROVINCIAL NO FINANCIERO

OBJETO DE GASTO	CREDITO VIGENTE EJERCICIO 2011 (1)	COMPROMETIDO ACTUAL (2)	DEVENGADO ACTUAL (3)	DIFERENCIA CREDITO - DEVENGADO (4=1-3)	PORCENTAJE EN EJECUCION (5=3/1)
1 - GASTOS EN PERSONAL	2.240.576.150,08	1.448.079.096,81	1.448.037.756,13	792.538.393,95	64,63%
2 - BIENES DE CONSUMO	269.768.741,99	85.267.825,18	75.959.591,99	193.809.150,00	28,16%
3 - SERVICIOS NO PERSONALES	536.798.832,04	272.673.608,91	267.491.783,43	269.307.048,61	49,83%
4 - BIENES DE USO	654.411.136,33	144.532.080,30	138.023.148,59	516.387.987,74	21,09%
5 - TRANSFERENCIAS	1.544.905.073,89	853.035.958,59	852.604.186,25	692.300.887,64	55,19%
6 - ACTIVOS FINANCIEROS	95.414.600,17	36.644.407,15	36.644.407,15	58.770.193,02	38,41%
7 - SERVICIOS DE LA DEUDA Y D.O.P.	7.931.122,00	508.042,81	508.042,81	7.423.079,19	6,41%
TOTAL	5.349.805.656,50	2.840.741.019,75	2.819.268.916,35	2.530.536.740,15	52,70%

**SECTOR PUBLICO PROVINCIAL NO FINANCIERO
ESTADO DE EJECUCION PRESUPUESTARIA DE GASTOS
PORCENTAJE DE EJECUCION DEL GASTO POR INCISO
- AL 31/07/2011 -**



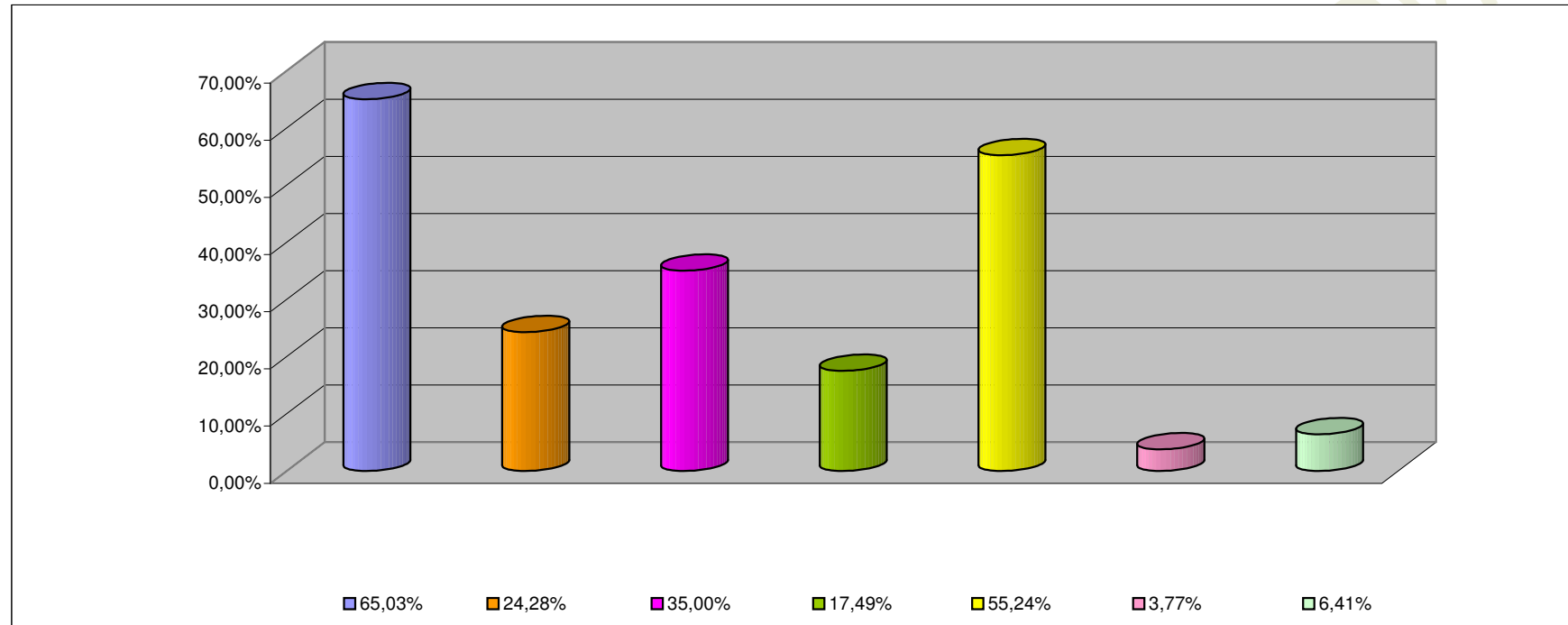
INCISO	PORCENTAJE DE EJECUCION
1 - GASTOS EN PERSONAL	64,63%
2 - BIENES DE CONSUMO	28,16%
3 - SERVICIOS NO PERSONALES	49,83%
4 - BIENES DE USO	21,09%
5 - TRANSFERENCIAS	55,19%
6 - ACTIVOS FINANCIEROS	38,41%
7 - SERV. DE LA DEUDA D.O.P.	6,41%

**INFORMACION SOBRE EL ESTADO DE EJECUCION PRESUPUESTARIA DE GASTOS
- AL 31/07/2011 -**

ADMINISTRACION CENTRAL

OBJETO DE GASTO	CREDITO VIGENTE EJERCICIO 2011 (1)	COMPROMETIDO ACTUAL (2)	DEVENGADO ACTUAL (3)	DIFERENCIA CREDITO - DEVENGADO (4=1-3)	PORCENTAJE EN EJECUCION (5=3/1)
1 - GASTOS EN PERSONAL	2.044.670.945,08	1.329.747.482,50	1.329.706.141,82	714.964.803,26	65,03%
2 - BIENES DE CONSUMO	141.904.220,31	39.937.446,09	34.452.506,26	107.451.714,05	24,28%
3 - SERVICIOS NO PERSONALES	208.631.727,64	77.350.241,75	73.024.030,55	135.607.697,09	35,00%
4 - BIENES DE USO	504.746.417,18	94.798.621,24	88.289.689,53	416.456.727,65	17,49%
5 - TRANSFERENCIAS	1.539.304.601,32	850.676.100,17	850.244.327,83	689.060.273,49	55,24%
6 - ACTIVOS FINANCIEROS	18.654.782,17	703.484,10	703.484,10	17.951.298,07	3,77%
7 - SERVICIOS DE LA DEUDA Y D.O.P	7.931.122,00	508.042,81	508.042,81	7.423.079,19	6,41%
TOTAL	4.465.843.815,70	2.393.721.418,66	2.376.928.222,90	2.088.915.592,80	53,22%

ADMINISTRACION CENTRAL
ESTADO DE EJECUCION PRESUPUESTARIA DE GASTOS
PORCENTAJE DE EJECUCION DEL GASTO POR INCISO
- AL 31/07/2011 -



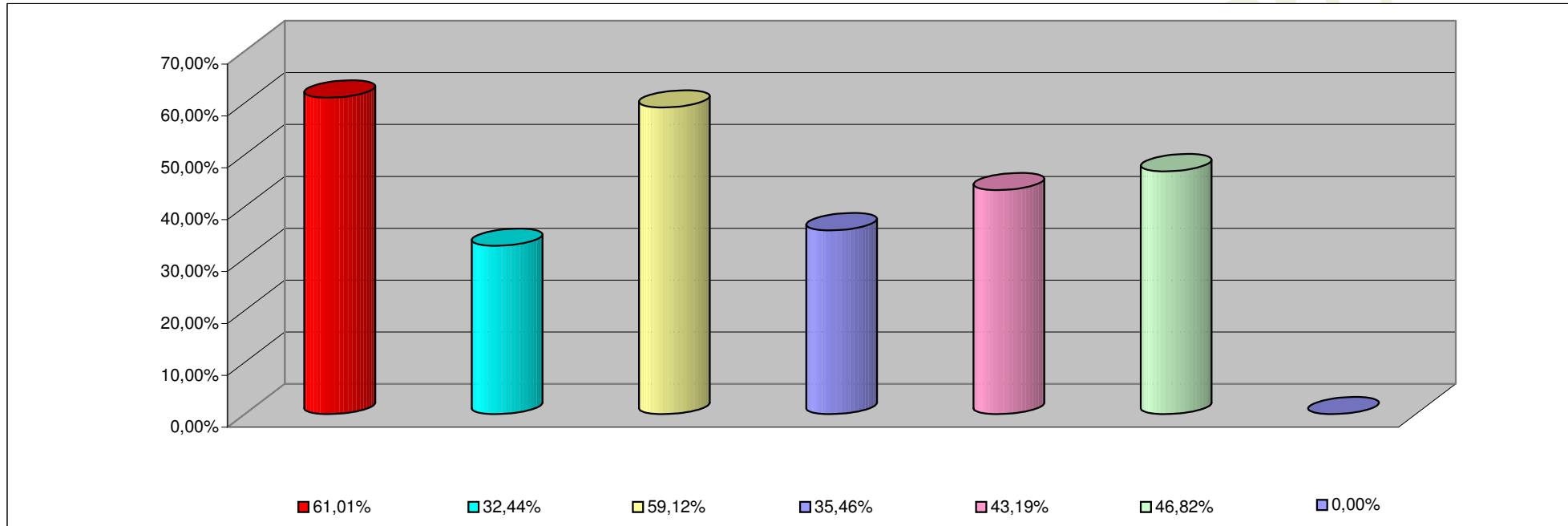
INCISO	PORCENTAJE DE EJECUCION (%)
1 - GASTOS EN PERSONAL	65,03%
2 - BIENES DE CONSUMO	24,28%
3 - SERVICIOS NO PERSONALES	35,00%
4 - BIENES DE USO	17,49%
5 - TRANSFERENCIAS	55,24%
6 - ACTIVOS FINANCIEROS	3,77%
7 - SERV. DE LA DEUDA D.O.P.	6,41%

**INFORMACION SOBRE EL ESTADO DE EJECUCION PRESUPUESTARIA DE GASTOS
- AL 31/07/2011 -**

ORGANISMOS DESCENTRALIZADOS

OBJETO DE GASTO	CREDITO VIGENTE EJERCICIO 2011 (1)	COMPROMETIDO ACTUAL (2)	DEVENGADO ACTUAL (3)	DIFERENCIA CREDITO - DEVENGADO (4=1-3)	PORCENTAJE EN EJECUCION (5=3/1)
1 - GASTOS EN PERSONAL	170.253.912,00	103.869.460,89	103.869.460,89	66.384.451,11	61,01%
2 - BIENES DE CONSUMO	30.683.858,68	13.777.864,73	9.954.571,37	20.729.287,31	32,44%
3 - SERVICIOS NO PERSONALES	149.609.891,13	89.310.882,61	88.455.268,33	61.154.622,80	59,12%
4 - BIENES DE USO	139.991.219,15	49.634.455,66	49.634.455,66	90.356.763,49	35,46%
5 - TRANSFERENCIAS	4.989.472,57	2.154.958,42	2.154.958,42	2.834.514,15	43,19%
6 - ACTIVOS FINANCIEROS	76.759.818,00	35.940.923,05	35.940.923,05	40.818.894,95	46,82%
TOTAL	572.288.171,53	294.688.545,36	290.009.637,72	282.278.533,81	50,68%

ORGANISMOS DESCENTRALIZADOS
ESTADO DE EJECUCION PRESUPUESTARIA DE GASTOS
PORCENTAJE DE EJECUCION DEL GASTO POR INCISO
- AL 31/07/2011 -



INCISO	PORCENTAJE DE EJECUCION
1 - GASTOS EN PERSONAL	61,01%
2 - BIENES DE CONSUMO	32,44%
3 - SERVICIOS NO PERSONALES	59,12%
4 - BIENES DE USO	35,46%
5 - TRANSFERENCIAS	43,19%
6 - ACTIVOS FINANCIEROS	46,82%
7- SERV. DE LA DEUDA D. O. P.	0,00%

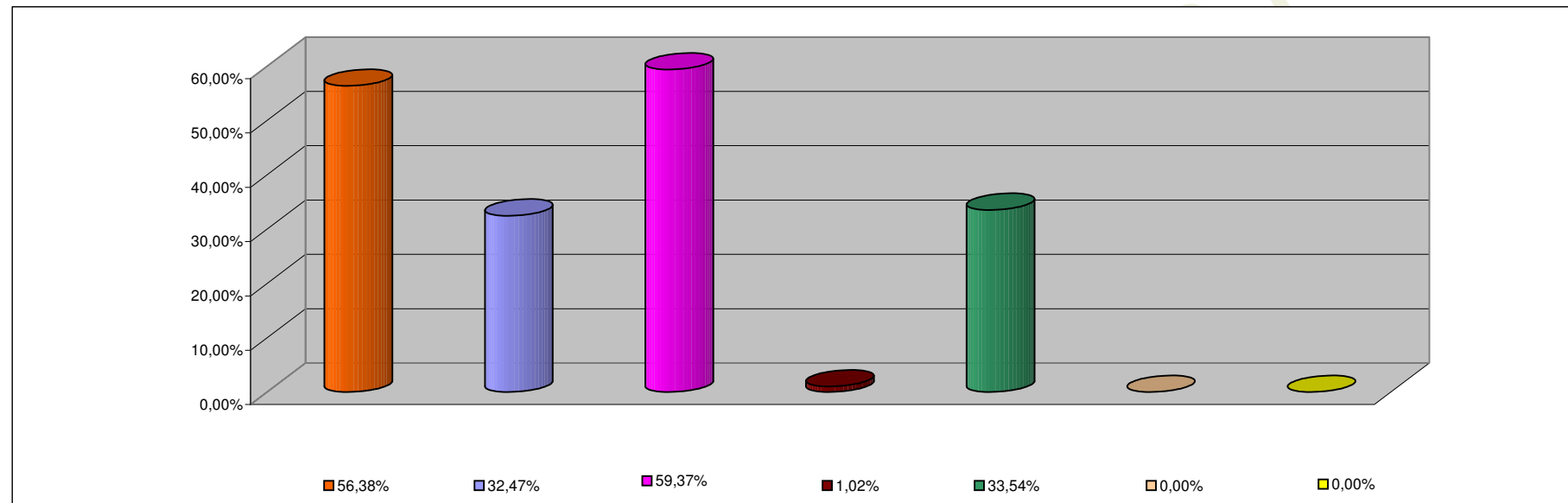
**INFORMACION SOBRE EL ESTADO DE EJECUCION PRESUPUESTARIA DE GASTOS
- AL 31/07/2011 -**

INSTITUCIONES DE LA SEGURIDAD SOCIAL

OBJETO DE GASTO	CREDITO VIGENTE EJERCICIO 2011 (1)	COMPROMETIDO ACTUAL (2)	DEVENGADO ACTUAL (3)	DIFERENCIA CREDITO - DEVENGADO (4=1-3)	PORCENTAJE EN EJECUCION (5=3/1)
1 - GASTOS EN PERSONAL	25.651.293,00	14.462.153,42	14.462.153,42	11.189.139,58	56,38%
2 - BIENES DE CONSUMO	97.180.663,00	31.552.514,36	31.552.514,36	65.628.148,64	32,47%
3 - SERVICIOS NO PERSONALES	178.557.213,27	106.012.484,55	106.012.484,55	72.544.728,72	59,37%
4 - BIENES DE USO	9.673.500,00	99.003,40	99.003,40	9.574.496,60	1,02%
5 - TRANSFERENCIAS	611.000,00	204.900,00	204.900,00	406.100,00	33,54%
TOTAL	311.673.669,27	152.331.055,73	152.331.055,73	159.342.613,54	48,88%

**INSTITUCIONES DE LA SEGURIDAD SOCIAL
ESTADO DE EJECUCION PRESUPUESTARIA DE GASTOS
PORCENTAJE DE EJECUCION DEL GASTO POR INCISO
- AL 31/07/2011 -**

Provincia



INCISO	PORCENTAJE DE EJECUCION
1 - GASTOS EN PERSONAL	56,38%
2 - BIENES DE CONSUMO	32,47%
3 - SERVICIOS NO PERSONALES	59,37%
4 - BIENES DE USO	1,02%
5 - TRANSFERENCIAS	33,54%
6 - ACTIVOS FINANCIEROS	0,00%
7 - SERV. DE LA DEUDA D.O.P.	0,00%