

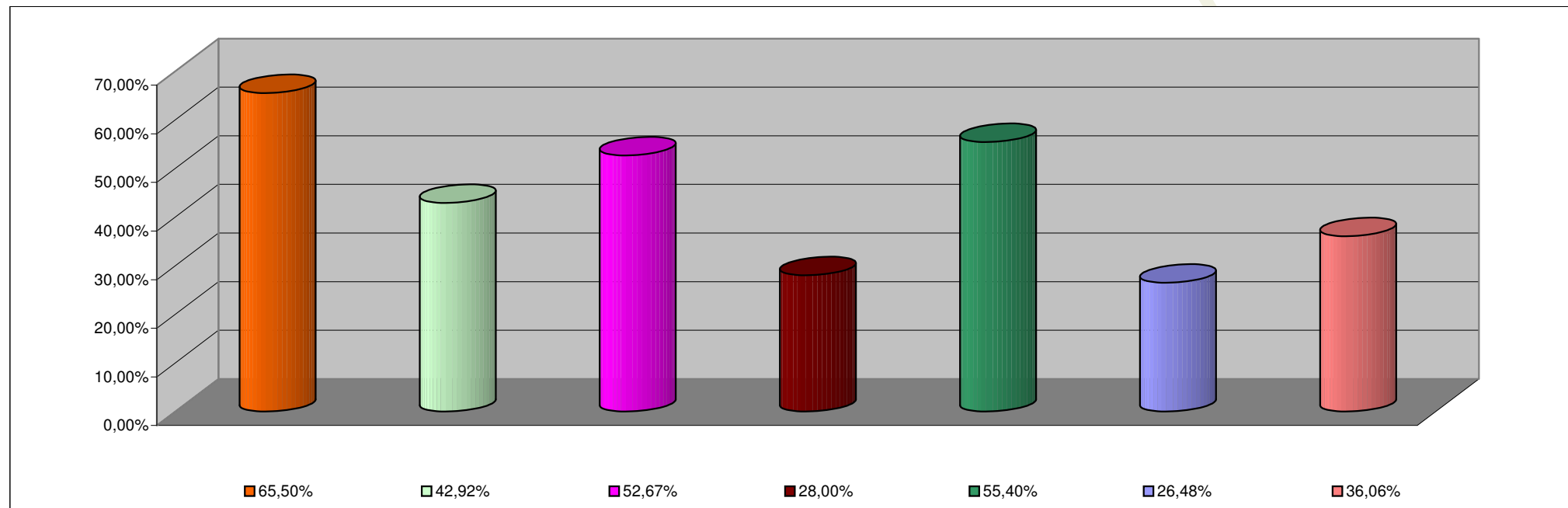
**INFORMACION SOBRE EL ESTADO DE EJECUCION PRESUPUESTARIA DE GASTOS
- AL 31/08/2009 -**

SECTOR PUBLICO PROVINCIAL NO FINANCIERO

OBJETO DE GASTO	CREDITO VIGENTE EJERCICIO 2009 (1)	COMPROMETIDO ACTUAL (2)	DEVENGADO ACTUAL (3)	DIFERENCIA CREDITO - DEVENGADO (4=1-3)	PORCENTAJE EN EJECUCION (5=3/1)
1 - GASTOS EN PERSONAL	1.568.883.187,34	1.027.616.573,58	1.027.569.158,62	541.314.028,72	65,50%
2 - BIENES DE CONSUMO	156.492.179,75	68.654.434,59	67.170.342,42	89.321.837,33	42,92%
3 - SERVICIOS NO PERSONALES	358.240.859,17	191.281.434,36	188.683.610,82	169.557.248,35	52,67%
4 - BIENES DE USO	538.773.096,64	154.451.016,40	150.864.645,42	387.908.451,22	28,00%
5 - TRANSFERENCIAS	964.587.663,30	544.898.660,84	534.352.030,66	430.235.632,64	55,40%
6 - ACTIVOS FINANCIEROS	66.627.152,81	17.644.078,68	17.644.078,68	48.983.074,13	26,48%
7 - SERVICIOS DE LA DEUDA Y D.O.P.	41.155.887,00	14.840.334,41	14.840.334,41	26.315.552,59	36,06%
TOTAL	3.694.760.026,01	2.019.386.532,86	2.001.124.201,03	1.693.635.824,98	54,16%

**SECTOR PUBLICO PROVINCIAL NO FINANCIERO
ESTADO DE EJECUCION PRESUPUESTARIA DE GASTOS
PORCENTAJE DE EJECUCION DEL GASTO POR INCISO
- AL 31/08/2009 -**

Provincia



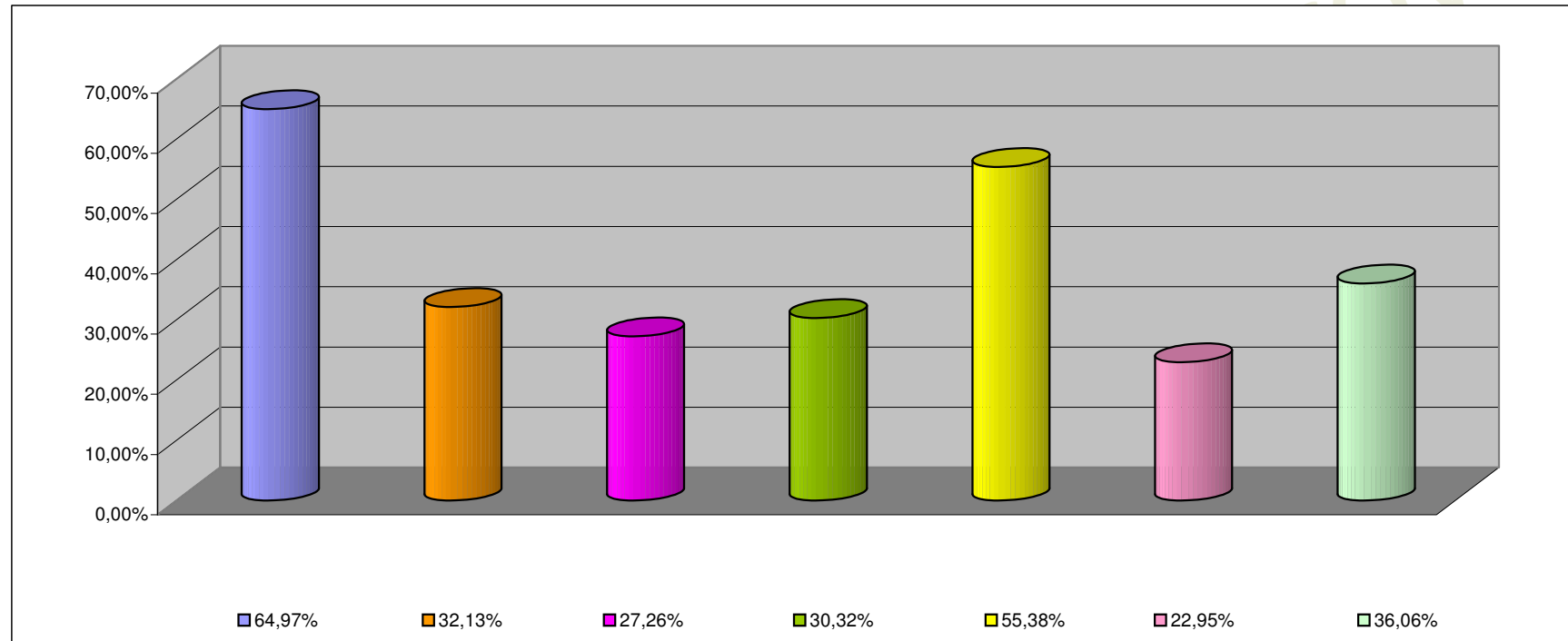
INCISO	PORCENTAJE DE EJECUCION
1 - GASTOS EN PERSONAL	65,50%
2 - BIENES DE CONSUMO	42,92%
3 - SERVICIOS NO PERSONALES	52,67%
4 - BIENES DE USO	28,00%
5 - TRANSFERENCIAS	55,40%
6 - ACTIVOS FINANCIEROS	26,48%
7 - SERV. DE LA DEUDA D.O.P.	36,06%

**INFORMACION SOBRE EL ESTADO DE EJECUCION PRESUPUESTARIA DE GASTOS
- AL 31/08/2009 -**

ADMINISTRACION CENTRAL

OBJETO DE GASTO	CREDITO VIGENTE EJERCICIO 2009 (1)	COMPROMETIDO ACTUAL (2)	DEVENGADO ACTUAL (3)	DIFERENCIA CREDITO - DEVENGADO (4=1-3)	PORCENTAJE EN EJECUCION (5=3/1)
1 - GASTOS EN PERSONAL	1.455.303.135,69	945.584.802,88	945.537.387,92	509.765.747,77	64,97%
2 - BIENES DE CONSUMO	91.667.504,53	30.574.348,51	29.451.308,20	62.216.196,33	32,13%
3 - SERVICIOS NO PERSONALES	138.078.046,69	40.108.755,91	37.635.842,45	100.442.204,24	27,26%
4 - BIENES DE USO	312.736.407,73	98.388.516,53	94.812.840,55	217.923.567,18	30,32%
5 - TRANSFERENCIAS	960.941.971,91	542.742.057,88	532.195.427,70	428.746.544,21	55,38%
6 - ACTIVOS FINANCIEROS	13.277.074,81	3.046.544,90	3.046.544,90	10.230.529,91	22,95%
7 - SERVICIOS DE LA DEUDA Y D.O.P	41.155.887,00	14.840.334,41	14.840.334,41	26.315.552,59	36,06%
TOTAL	3.013.160.028,36	1.675.285.361,02	1.657.519.686,13	1.355.640.342,23	55,01%

ADMINISTRACION CENTRAL
ESTADO DE EJECUCION PRESUPUESTARIA DE GASTOS
PORCENTAJE DE EJECUCION DEL GASTO POR INCISO
- AL 31/08/2009 -



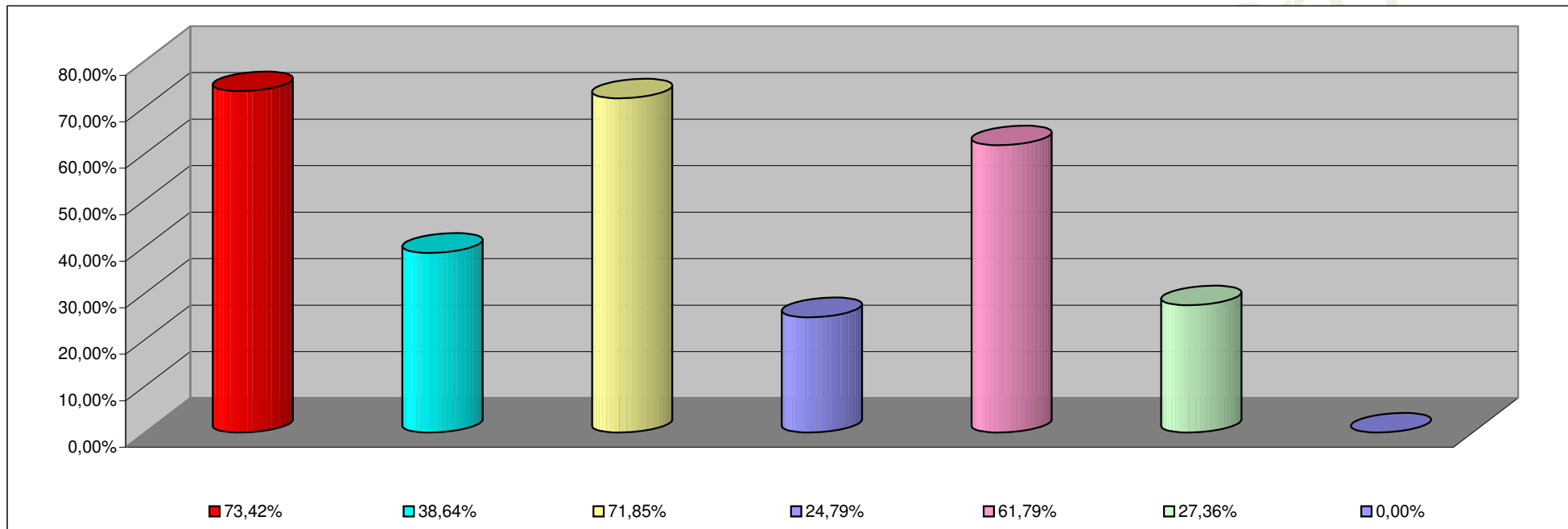
INCISO	PORCENTAJE DE EJECUCION (%)
1 - GASTOS EN PERSONAL	64,97%
2 - BIENES DE CONSUMO	32,13%
3 - SERVICIOS NO PERSONALES	27,26%
4 - BIENES DE USO	30,32%
5 - TRANSFERENCIAS	55,38%
6 - ACTIVOS FINANCIEROS	22,95%
7 - SERV. DE LA DEUDA D.O.P.	36,06%

INFORMACION SOBRE EL ESTADO DE EJECUCION PRESUPUESTARIA DE GASTOS
- AL 31/08/2009 -

ORGANISMOS DESCENTRALIZADOS

OBJETO DE GASTO	CREDITO VIGENTE EJERCICIO 2009 (1)	COMPROMETIDO ACTUAL (2)	DEVENGADO ACTUAL (3)	DIFERENCIA CREDITO - DEVENGADO (4=1-3)	PORCENTAJE EN EJECUCION (5=3/1)
1 - GASTOS EN PERSONAL	96.969.273,65	71.192.146,41	71.192.146,41	25.777.127,24	73,42%
2 - BIENES DE CONSUMO	23.869.475,22	9.579.742,36	9.224.170,50	14.645.304,72	38,64%
3 - SERVICIOS NO PERSONALES	95.945.790,48	69.062.978,14	68.938.068,06	27.007.722,42	71,85%
4 - BIENES DE USO	222.556.688,91	55.181.411,97	55.170.716,97	167.385.971,94	24,79%
5 - TRANSFERENCIAS	3.265.691,39	2.017.885,96	2.017.885,96	1.247.805,43	61,79%
6 - ACTIVOS FINANCIEROS	53.350.078,00	14.597.533,78	14.597.533,78	38.752.544,22	27,36%
TOTAL	495.956.997,65	221.631.698,62	221.140.521,68	274.816.475,97	44,59%

**ORGANISMOS DESCENTRALIZADOS
ESTADO DE EJECUCION PRESUPUESTARIA DE GASTOS
PORCENTAJE DE EJECUCION DEL GASTO POR INCISO
- AL 31/08/2009 -**



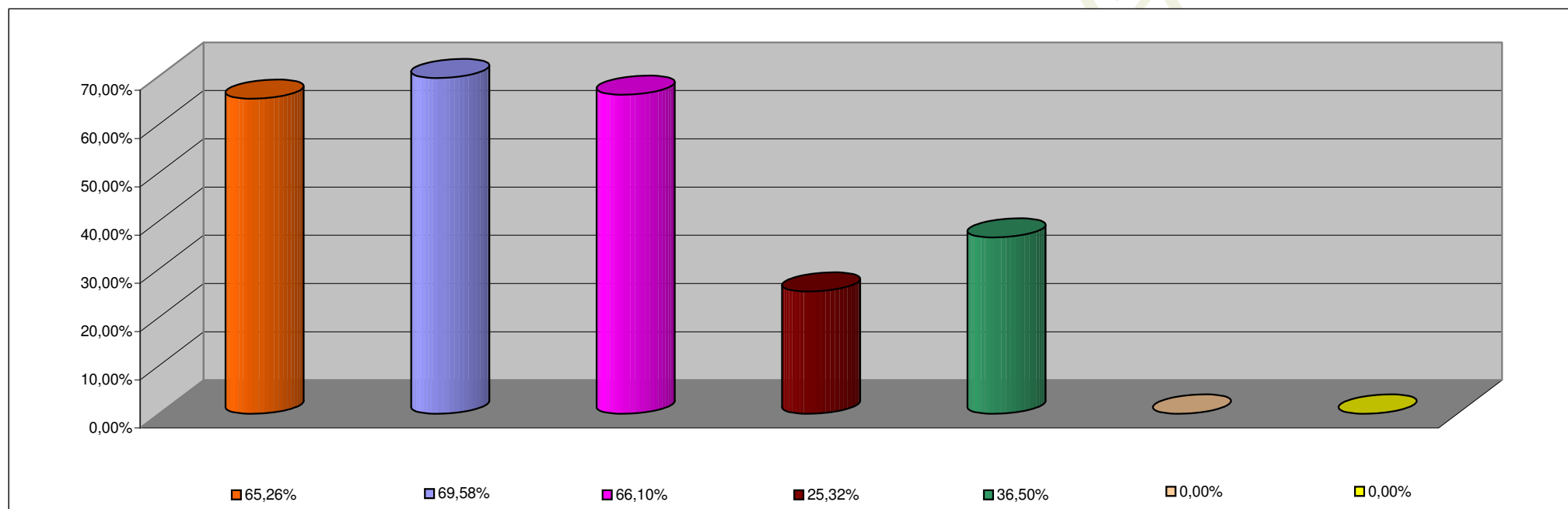
INCISO	PORCENTAJE DE EJECUCION
1 - GASTOS EN PERSONAL	73,42%
2 - BIENES DE CONSUMO	38,64%
3 - SERVICIOS NO PERSONALES	71,85%
4 - BIENES DE USO	24,79%
5 - TRANSFERENCIAS	61,79%
6 - ACTIVOS FINANCIEROS	27,36%
7- SERV. DE LA DEUDA D. O. P.	0,00%

**INFORMACION SOBRE EL ESTADO DE EJECUCION PRESUPUESTARIA DE GASTOS
- AL 31/08/2009 -**

INSTITUCIONES DE LA SEGURIDAD SOCIAL

OBJETO DE GASTO	CREDITO VIGENTE EJERCICIO 2009 (1)	COMPROMETIDO ACTUAL (2)	DEVENGADO ACTUAL (3)	DIFERENCIA CREDITO - DEVENGADO (4=1-3)	PORCENTAJE EN EJECUCION (5=3/1)
1 - GASTOS EN PERSONAL	16.610.778,00	10.839.624,29	10.839.624,29	5.771.153,71	65,26%
2 - BIENES DE CONSUMO	40.955.200,00	28.500.343,72	28.494.863,72	12.460.336,28	69,58%
3 - SERVICIOS NO PERSONALES	124.217.022,00	82.109.700,31	82.109.700,31	42.107.321,69	66,10%
4 - BIENES DE USO	3.480.000,00	881.087,90	881.087,90	2.598.912,10	25,32%
5 - TRANSFERENCIAS	380.000,00	138.717,00	138.717,00	241.283,00	36,50%
TOTAL	185.643.000,00	122.469.473,22	122.463.993,22	63.179.006,78	65,97%

INSTITUCIONES DE LA SEGURIDAD SOCIAL
ESTADO DE EJECUCION PRESUPUESTARIA DE GASTOS
PORCENTAJE DE EJECUCION DEL GASTO POR INCISO
- AL 31/08/2009 -



INCISO	PORCENTAJE DE EJECUCION
1 - GASTOS EN PERSONAL	65,26%
2 - BIENES DE CONSUMO	69,58%
3 - SERVICIOS NO PERSONALES	66,10%
4 - BIENES DE USO	25,32%
5 - TRANSFERENCIAS	36,50%
6 - ACTIVOS FINANCIEROS	0,00%
7 - SERV. DE LA DEUDA D.O.P.	0,00%