

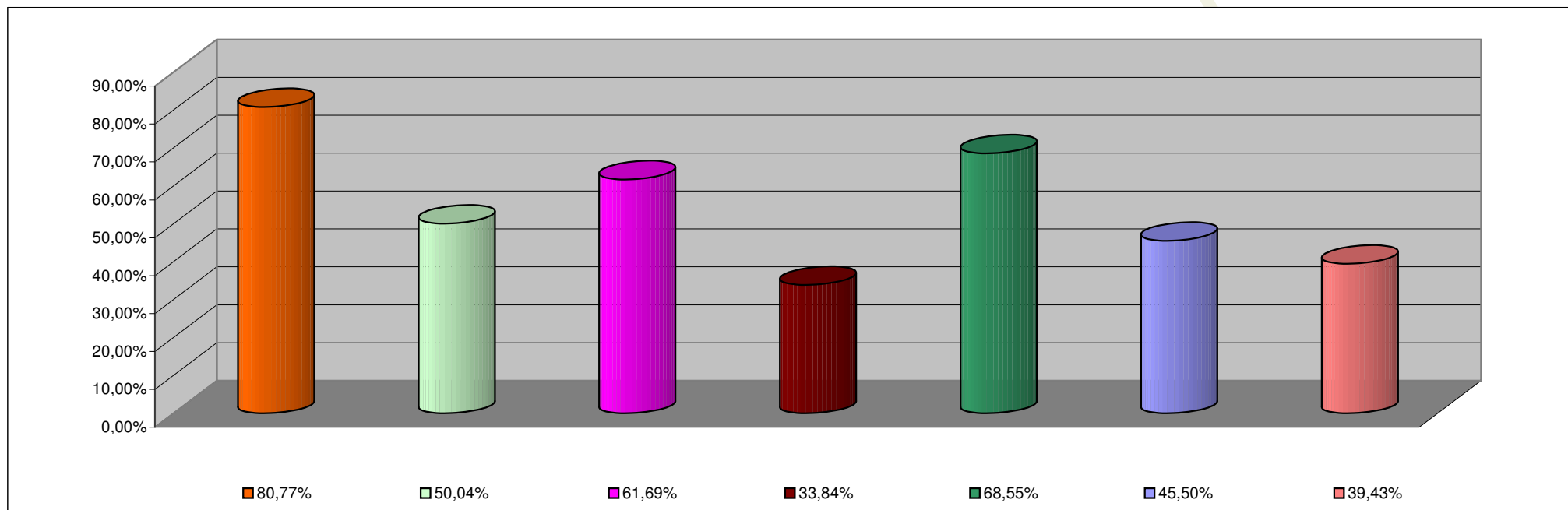
**INFORMACION SOBRE EL ESTADO DE EJECUCION PRESUPUESTARIA DE GASTOS
- AL 31/10/2009 -**

SECTOR PUBLICO PROVINCIAL NO FINANCIERO

OBJETO DE GASTO	CREDITO VIGENTE EJERCICIO 2009 (1)	COMPROMETIDO ACTUAL (2)	DEVENGADO ACTUAL (3)	DIFERENCIA CREDITO - DEVENGADO (4=1-3)	PORCENTAJE EN EJECUCION (5=3/1)
1 - GASTOS EN PERSONAL	1.578.127.135,87	1.274.696.942,11	1.274.648.377,56	303.478.758,31	80,77%
2 - BIENES DE CONSUMO	174.222.183,07	90.550.577,61	87.181.145,20	87.041.037,87	50,04%
3 - SERVICIOS NO PERSONALES	399.416.794,75	249.965.750,18	246.416.094,03	153.000.700,72	61,69%
4 - BIENES DE USO	538.823.276,93	184.851.454,66	182.326.508,70	356.496.768,23	33,84%
5 - TRANSFERENCIAS	991.152.254,25	690.197.385,82	679.458.951,65	311.693.302,60	68,55%
6 - ACTIVOS FINANCIEROS	51.173.698,49	23.281.834,79	23.281.834,79	27.891.863,70	45,50%
7 - SERVICIOS DE LA DEUDA Y D.O.P.	41.155.887,00	16.229.608,53	16.229.608,53	24.926.278,47	39,43%
TOTAL	3.774.071.230,36	2.529.773.553,70	2.509.542.520,46	1.264.528.709,90	66,49%

**SECTOR PUBLICO PROVINCIAL NO FINANCIERO
ESTADO DE EJECUCION PRESUPUESTARIA DE GASTOS
PORCENTAJE DE EJECUCION DEL GASTO POR INCISO
- AL 31/10/2009 -**

Provincia



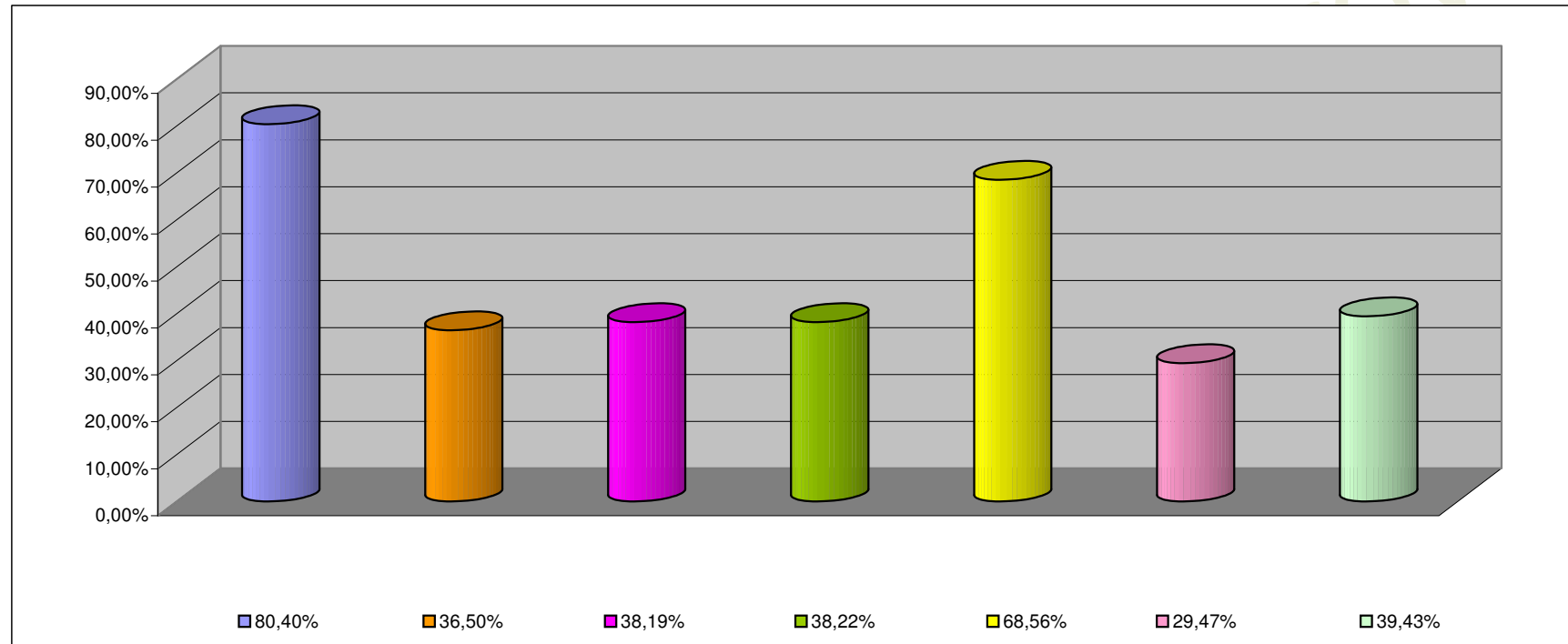
INCISO	PORCENTAJE DE EJECUCION
1 - GASTOS EN PERSONAL	80,77%
2 - BIENES DE CONSUMO	50,04%
3 - SERVICIOS NO PERSONALES	61,69%
4 - BIENES DE USO	33,84%
5 - TRANSFERENCIAS	68,55%
6 - ACTIVOS FINANCIEROS	45,50%
7 - SERV. DE LA DEUDA D.O.P.	39,43%

**INFORMACION SOBRE EL ESTADO DE EJECUCION PRESUPUESTARIA DE GASTOS
- AL 31/10/2009 -**

ADMINISTRACION CENTRAL

OBJETO DE GASTO	CREDITO VIGENTE EJERCICIO 2009 (1)	COMPROMETIDO ACTUAL (2)	DEVENGADO ACTUAL (3)	DIFERENCIA CREDITO - DEVENGADO (4=1-3)	PORCENTAJE EN EJECUCION (5=3/1)
1 - GASTOS EN PERSONAL	1.459.740.613,02	1.173.706.537,40	1.173.657.972,85	286.082.640,17	80,40%
2 - BIENES DE CONSUMO	105.929.114,96	41.485.987,72	38.666.530,70	67.262.584,26	36,50%
3 - SERVICIOS NO PERSONALES	141.000.145,97	56.586.304,75	53.848.725,15	87.151.420,82	38,19%
4 - BIENES DE USO	302.396.275,59	118.101.860,81	115.590.919,85	186.805.355,74	38,22%
5 - TRANSFERENCIAS	987.030.562,86	687.453.147,08	676.714.712,91	310.315.849,95	68,56%
6 - ACTIVOS FINANCIEROS	15.823.620,49	4.662.618,40	4.662.618,40	11.161.002,09	29,47%
7 - SERVICIOS DE LA DEUDA Y D.O.P	41.155.887,00	16.229.608,53	16.229.608,53	24.926.278,47	39,43%
TOTAL	3.053.076.219,89	2.098.226.064,69	2.079.371.088,39	973.705.131,50	68,11%

ADMINISTRACION CENTRAL
ESTADO DE EJECUCION PRESUPUESTARIA DE GASTOS
PORCENTAJE DE EJECUCION DEL GASTO POR INCISO
- AL 31/10/2009 -



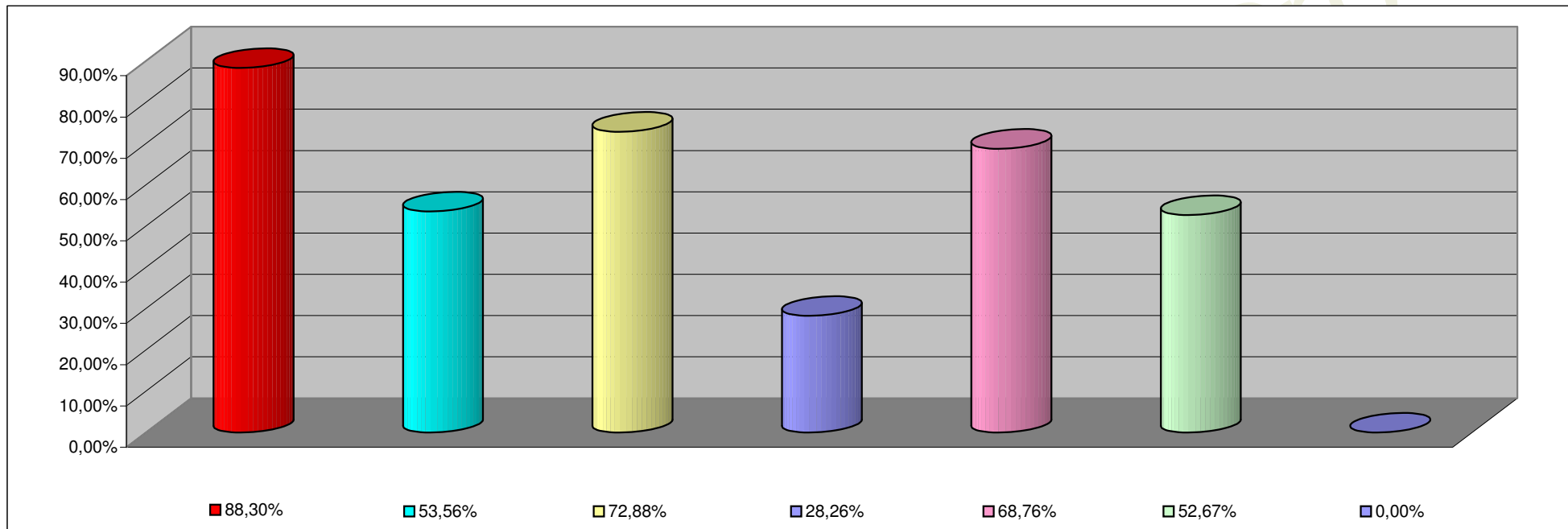
INCISO	PORCENTAJE DE EJECUCION (%)
1 - GASTOS EN PERSONAL	80,40%
2 - BIENES DE CONSUMO	36,50%
3 - SERVICIOS NO PERSONALES	38,19%
4 - BIENES DE USO	38,22%
5 - TRANSFERENCIAS	68,56%
6 - ACTIVOS FINANCIEROS	29,47%
7 - SERV. DE LA DEUDA D.O.P.	39,43%

**INFORMACION SOBRE EL ESTADO DE EJECUCION PRESUPUESTARIA DE GASTOS
- AL 31/10/2009 -**

ORGANISMOS DESCENTRALIZADOS

OBJETO DE GASTO	CREDITO VIGENTE EJERCICIO 2009 (1)	COMPROMETIDO ACTUAL (2)	DEVENGADO ACTUAL (3)	DIFERENCIA CREDITO - DEVENGADO (4=1-3)	PORCENTAJE EN EJECUCION (5=3/1)
1 - GASTOS EN PERSONAL	99.175.773,65	87.576.989,53	87.576.989,53	11.598.784,12	88,30%
2 - BIENES DE CONSUMO	22.964.709,22	12.843.793,12	12.299.297,73	10.665.411,49	53,56%
3 - SERVICIOS NO PERSONALES	118.446.926,78	87.135.471,69	86.323.395,14	32.123.531,64	72,88%
4 - BIENES DE USO	232.947.001,34	65.834.320,15	65.820.315,15	167.126.686,19	28,26%
5 - TRANSFERENCIAS	3.741.691,39	2.572.738,74	2.572.738,74	1.168.952,65	68,76%
6 - ACTIVOS FINANCIEROS	35.350.078,00	18.619.216,39	18.619.216,39	16.730.861,61	52,67%
TOTAL	512.626.180,38	274.582.529,62	273.211.952,68	239.414.227,70	53,30%

**ORGANISMOS DESCENTRALIZADOS
ESTADO DE EJECUCION PRESUPUESTARIA DE GASTOS
PORCENTAJE DE EJECUCION DEL GASTO POR INCISO
- AL 31/10/2009 -**



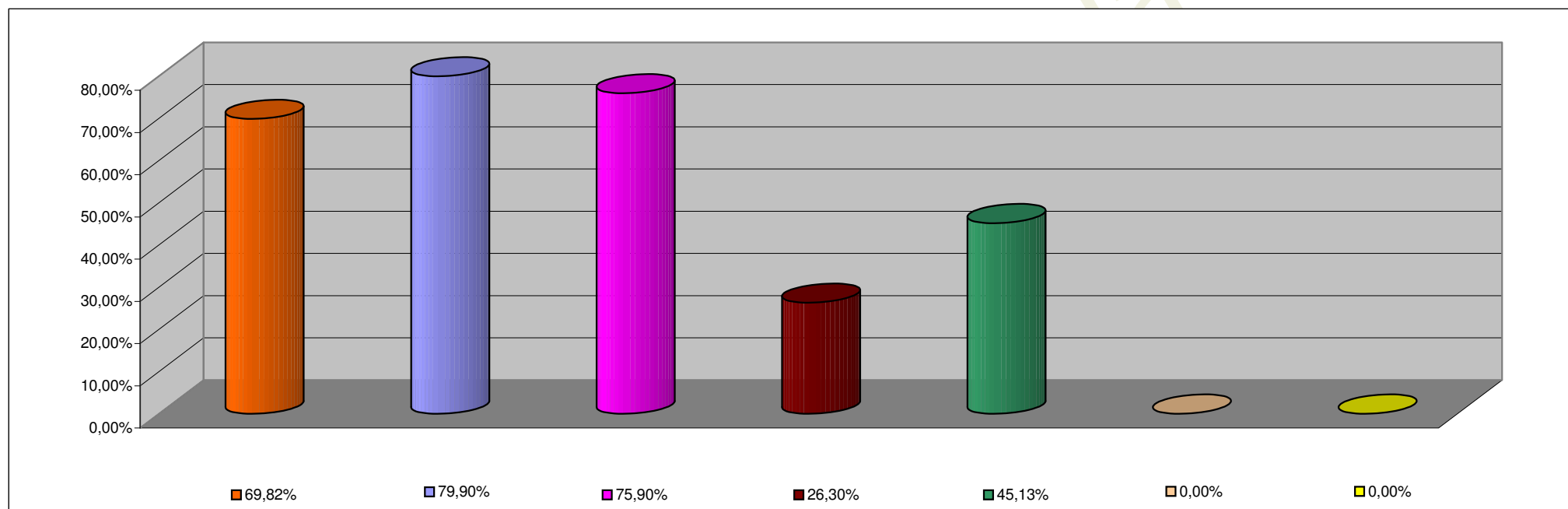
INCISO	PORCENTAJE DE EJECUCION
1 - GASTOS EN PERSONAL	88,30%
2 - BIENES DE CONSUMO	53,56%
3 - SERVICIOS NO PERSONALES	72,88%
4 - BIENES DE USO	28,26%
5 - TRANSFERENCIAS	68,76%
6 - ACTIVOS FINANCIEROS	52,67%
7- SERV. DE LA DEUDA D. O. P.	0,00%

**INFORMACION SOBRE EL ESTADO DE EJECUCION PRESUPUESTARIA DE GASTOS
- AL 31/10/2009 -**

INSTITUCIONES DE LA SEGURIDAD SOCIAL

OBJETO DE GASTO	CREDITO VIGENTE EJERCICIO 2009 (1)	COMPROMETIDO ACTUAL (2)	DEVENGADO ACTUAL (3)	DIFERENCIA CREDITO - DEVENGADO (4=1-3)	PORCENTAJE EN EJECUCION (5=3/1)
1 - GASTOS EN PERSONAL	19.210.749,20	13.413.415,18	13.413.415,18	5.797.334,02	69,82%
2 - BIENES DE CONSUMO	45.328.358,89	36.220.796,77	36.215.316,77	9.113.042,12	79,90%
3 - SERVICIOS NO PERSONALES	139.969.722,00	106.243.973,74	106.243.973,74	33.725.748,26	75,90%
4 - BIENES DE USO	3.480.000,00	915.273,70	915.273,70	2.564.726,30	26,30%
5 - TRANSFERENCIAS	380.000,00	171.500,00	171.500,00	208.500,00	45,13%
TOTAL	208.368.830,09	156.964.959,39	156.959.479,39	51.409.350,70	75,33%

**INSTITUCIONES DE LA SEGURIDAD SOCIAL
ESTADO DE EJECUCION PRESUPUESTARIA DE GASTOS
PORCENTAJE DE EJECUCION DEL GASTO POR INCISO
- AL 31/10/2009 -**



INCISO	PORCENTAJE DE EJECUCION
1 - GASTOS EN PERSONAL	69,82%
2 - BIENES DE CONSUMO	79,90%
3 - SERVICIOS NO PERSONALES	75,90%
4 - BIENES DE USO	26,30%
5 - TRANSFERENCIAS	45,13%
6 - ACTIVOS FINANCIEROS	0,00%
7 - SERV. DE LA DEUDA D.O.P.	0,00%