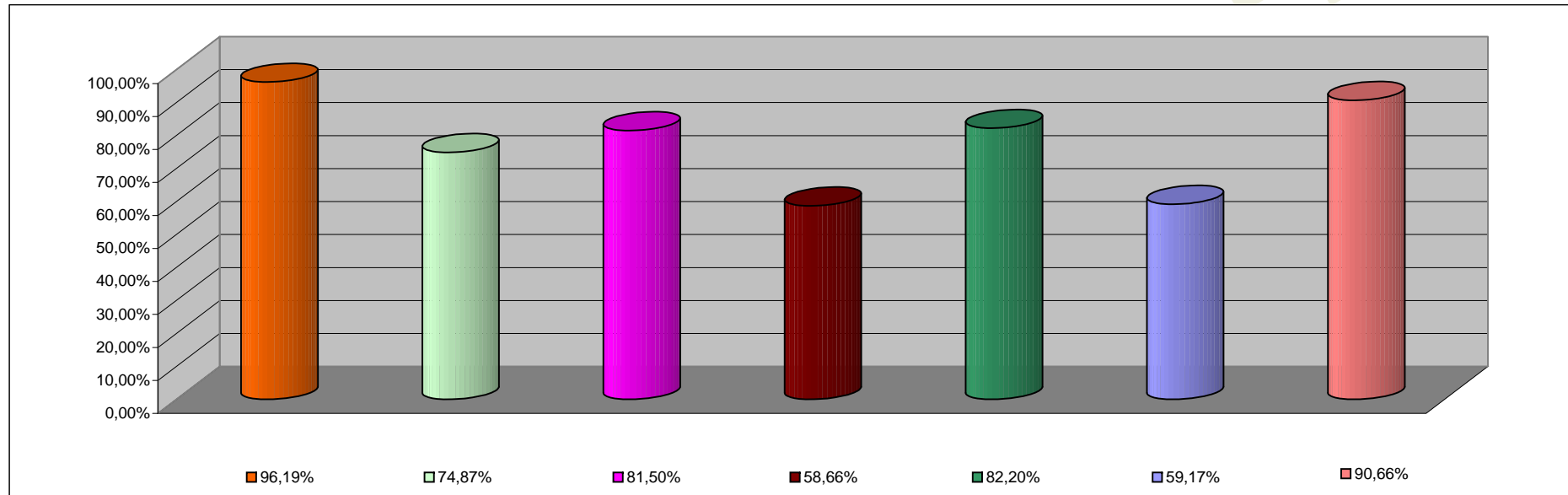


**INFORMACION SOBRE EL ESTADO DE EJECUCION PRESUPUESTARIA DE GASTOS
- AL 31/12/2005 -**

SECTOR PUBLICO PROVINCIAL NO FINANCIERO

OBJETO DE GASTO	CREDITO VIGENTE EJERCICIO 2005 (1)	COMPROMETIDO ACTUAL (2)	DEVENGADO ACTUAL (3)	DIFERENCIA CREDITO - DEVENGADO (4=1-3)	PORCENTAJE EN EJECUCION (5=3/1)
1 - GASTOS EN PERSONAL	497.535.630,83	478.733.390,83	478.580.066,78	18.955.564,05	96,19%
2 - BIENES DE CONSUMO	83.749.736,29	63.164.869,11	62.699.309,91	21.050.426,38	74,87%
3 - SERVICIOS NO PERSONALES	158.070.014,04	129.361.135,41	128.826.293,86	29.243.720,18	81,50%
4 - BIENES DE USO	278.299.945,62	164.420.823,62	163.247.279,79	115.052.665,83	58,66%
5 - TRANSFERENCIAS	340.226.353,69	280.741.553,95	279.677.244,21	60.549.109,48	82,20%
6 - ACTIVOS FINANCIEROS	53.866.654,84	31.872.956,35	31.872.956,35	21.993.698,49	59,17%
7 - SERVICIOS DE LA DEUDA Y D.O.P.	29.983.216,00	27.184.094,81	27.184.094,81	2.799.121,19	90,66%
TOTAL	1.441.731.551,31	1.175.478.824,08	1.172.087.245,71	269.644.305,60	81,30%

**SECTOR PUBLICO PROVINCIAL NO FINANCIERO
ESTADO DE EJECUCION PRESUPUESTARIA DE GASTOS
PORCENTAJE DE EJECUCION DEL GASTO POR INCISO
- AL 31/12/2005 -**



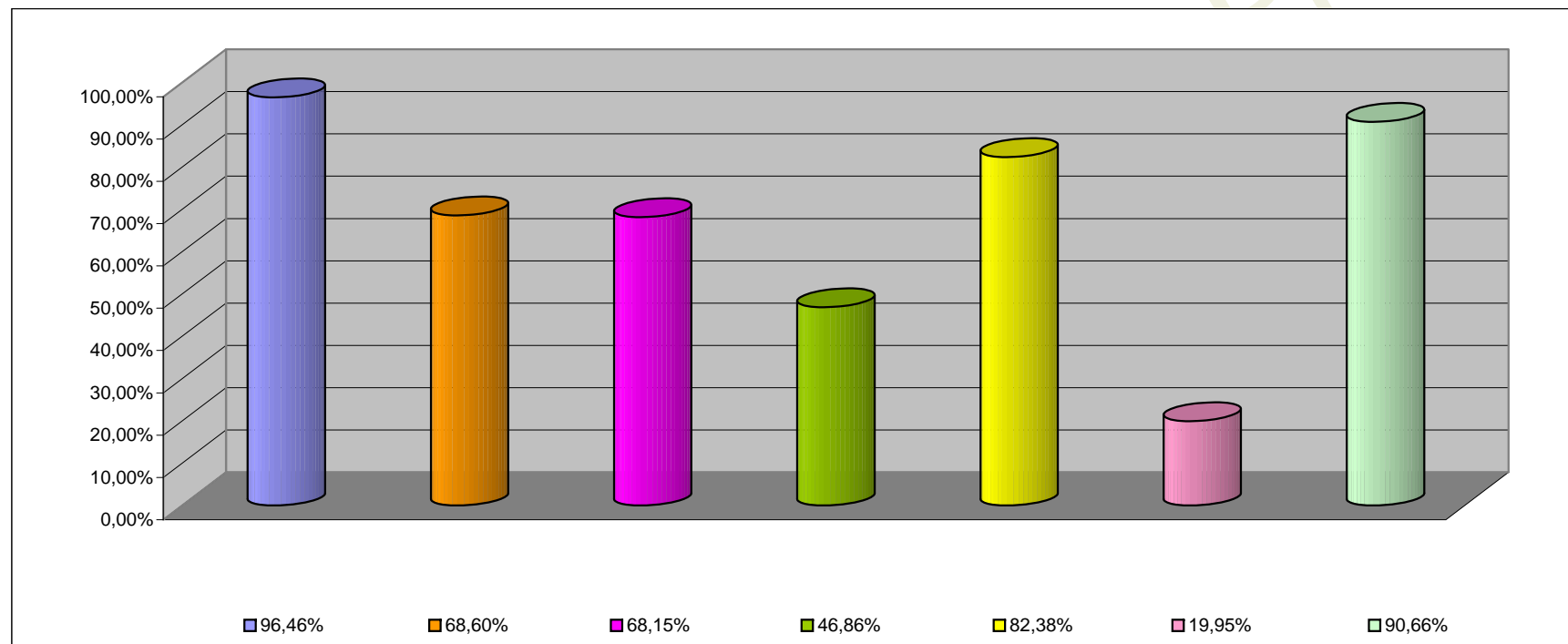
INCISO	PORCENTAJE DE EJECUCION
1 - GASTOS EN PERSONAL	96,19%
2 - BIENES DE CONSUMO	74,87%
3 - SERVICIOS NO PERSONALES	81,50%
4 - BIENES DE USO	58,66%
5 - TRANSFERENCIAS	82,20%
6 - ACTIVOS FINANCIEROS	59,17%
7 - SERV. DE LA DEUDA D.O.P.	90,66%

**INFORMACION SOBRE EL ESTADO DE EJECUCION PRESUPUESTARIA DE GASTOS
- AL 31/12/2005 -**

ADMINISTRACION CENTRAL

OBJETO DE GASTO	CREDITO VIGENTE EJERCICIO 2005 (1)	COMPROMETIDO ACTUAL (2)	DEVENGADO ACTUAL (3)	DIFERENCIA CREDITO - DEVENGADO (4=1-3)	PORCENTAJE EN EJECUCION (5=3/1)
1 - GASTOS EN PERSONAL	451.369.167,38	435.539.473,49	435.386.149,44	15.983.017,94	96,46%
2 - BIENES DE CONSUMO	50.817.266,92	35.324.007,16	34.858.450,24	15.958.816,68	68,60%
3 - SERVICIOS NO PERSONALES	53.419.259,48	36.904.693,96	36.404.488,97	17.014.770,51	68,15%
4 - BIENES DE USO	128.131.483,05	61.209.779,11	60.036.235,28	68.095.247,77	46,86%
5 - TRANSFERENCIAS	339.111.001,25	280.410.207,47	279.345.897,73	59.765.103,52	82,38%
6 - ACTIVOS FINANCIEROS	15.104.522,03	3.013.017,00	3.013.017,00	12.091.505,03	19,95%
7 - SERVICIOS DE LA DEUDA Y D.O.P	29.983.216,00	27.184.094,81	27.184.094,81	2.799.121,19	90,66%
TOTAL	1.067.935.916,11	879.585.273,00	876.228.333,47	191.707.582,64	82,05%

ADMINISTRACION CENTRAL
ESTADO DE EJECUCION PRESUPUESTARIA DE GASTOS
PORCENTAJE DE EJECUCION DEL GASTO POR INCISO
- AL 31/12/2005 -



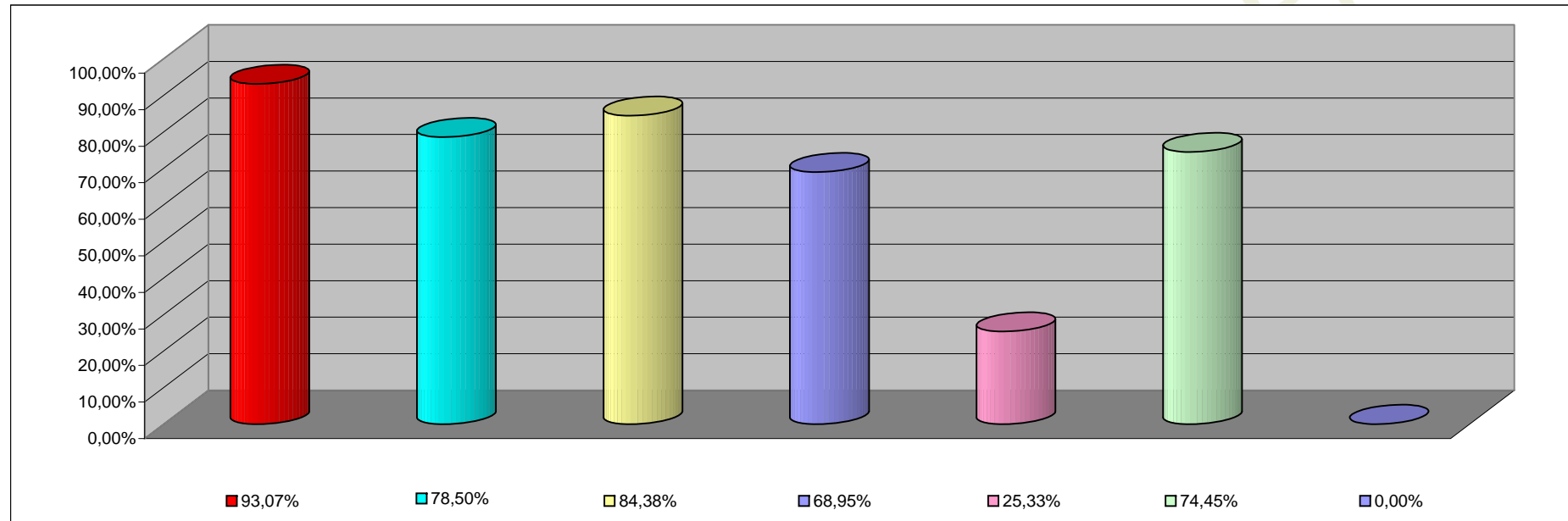
INCISO	PORCENTAJE DE EJECUCION (%)
1 - GASTOS EN PERSONAL	96,46%
2 - BIENES DE CONSUMO	68,60%
3 - SERVICIOS NO PERSONALES	68,15%
4 - BIENES DE USO	46,86%
5 - TRANSFERENCIAS	82,38%
6 - ACTIVOS FINANCIEROS	19,95%
7 - SERV. DE LA DEUDA D.O.P.	90,66%

**INFORMACION SOBRE EL ESTADO DE EJECUCION PRESUPUESTARIA DE GASTOS
- AL 31/12/2005 -**

ORGANISMOS DESCENTRALIZADOS

OBJETO DE GASTO	CREDITO VIGENTE EJERCICIO 2005 (1)	COMPROMETIDO ACTUAL (2)	DEVENGADO ACTUAL (3)	DIFERENCIA CREDITO - DEVENGADO (4=1-3)	PORCENTAJE EN EJECUCION (5=3/1)
1 - GASTOS EN PERSONAL	41.070.669,45	38.226.377,46	38.226.377,46	2.844.291,99	93,07%
2 - BIENES DE CONSUMO	17.017.909,37	13.358.551,06	13.358.551,06	3.659.358,31	78,50%
3 - SERVICIOS NO PERSONALES	50.236.495,56	42.390.445,87	42.390.445,87	7.846.049,69	84,38%
4 - BIENES DE USO	149.387.462,57	103.006.852,97	103.006.852,97	46.380.609,60	68,95%
5 - TRANSFERENCIAS	1.042.852,44	264.189,84	264.189,84	778.662,60	25,33%
6 - ACTIVOS FINANCIEROS	38.762.132,81	28.859.939,35	28.859.939,35	9.902.193,46	74,45%
TOTAL	297.517.522,20	226.106.356,55	226.106.356,55	71.411.165,65	76,00%

**ORGANISMOS DESCENTRALIZADOS
ESTADO DE EJECUCION PRESUPUESTARIA DE GASTOS
PORCENTAJE DE EJECUCION DEL GASTO POR INCISO
- AL 31/12/2005 -**



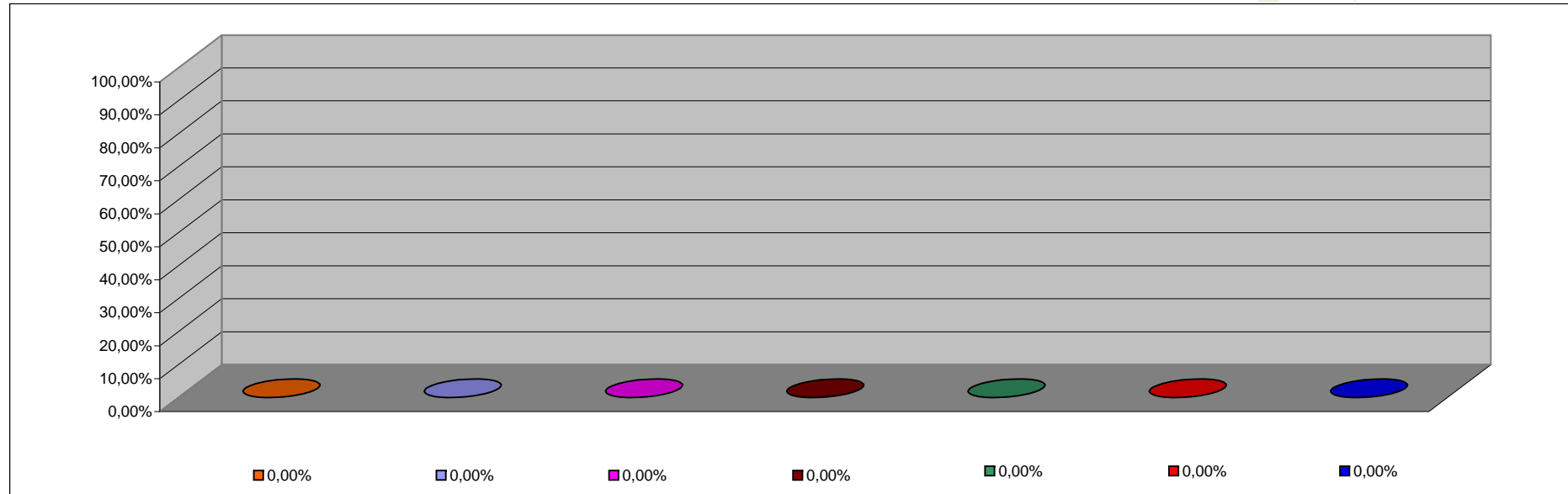
INCISO	PORCENTAJE DE EJECUCION
1 - GASTOS EN PERSONAL	93,07%
2 - BIENES DE CONSUMO	78,50%
3 - SERVICIOS NO PERSONALES	84,38%
4 - BIENES DE USO	68,95%
5 - TRANSFERENCIAS	25,33%
6 - ACTIVOS FINANCIEROS	74,45%
7- SERV. DE LA DEUDA D. O. P.	0,00%

INFORMACION SOBRE EL ESTADO DE EJECUCION PRESUPUESTARIA DE GASTOS
- AL 31/12/2005 -

EMPRESAS DEL ESTADO

OBJETO DE GASTO	CREDITO VIGENTE EJERCICIO 2002 (1)	COMPROMETIDO ACTUAL (2)	DEVENGADO ACTUAL (3)	DIFERENCIA CREDITO - DEVENGADO (4=1-3)	PORCENTAJE EN EJECUCION (5=3/1)
TOTAL	0,00	0,00	0,00	0,00	0,00%

EMPRESAS DEL ESTADO
ESTADO DE EJECUCION PRESUPUESTARIA DE GASTOS
PORCENTAJE DE EJECUCION DEL GASTO POR INCISO
- AL 31/12/2005 -



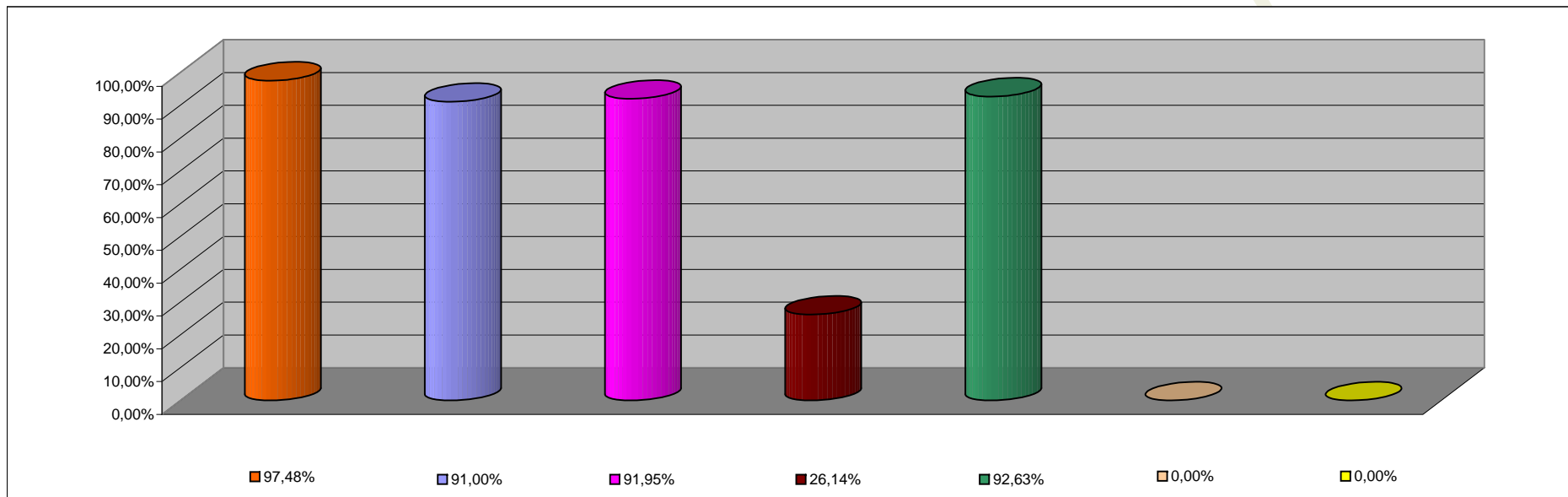
INCISO	PORCENTAJE DE EJECUCION
1 - GASTOS EN PERSONAL	0,00%
2 - BIENES DE CONSUMO	0,00%
3 - SERVICIOS NO PERSONALES	0,00%
4 - BIENES DE USO	0,00%
5 - TRANSFERENCIAS	0,00%
6 - ACTIVOS FINANCIEROS	0,00%
7 - SERV. DE LA DEUDA D.O.P.	0,00%

**INFORMACION SOBRE EL ESTADO DE EJECUCION PRESUPUESTARIA DE GASTOS
- AL 31/12/2005 -**

INSTITUCIONES DE LA SEGURIDAD SOCIAL

OBJETO DE GASTO	CREDITO VIGENTE EJERCICIO 2005 (1)	COMPROMETIDO ACTUAL (2)	DEVENGADO ACTUAL (3)	DIFERENCIA CREDITO - DEVENGADO (4=1-3)	PORCENTAJE EN EJECUCION (5=3/1)
1 - GASTOS EN PERSONAL	5.095.794,00	4.967.539,88	4.967.539,88	128.254,12	97,48%
2 - BIENES DE CONSUMO	15.914.560,00	14.482.310,89	14.482.308,61	1.432.251,39	91,00%
3 - SERVICIOS NO PERSONALES	54.414.259,00	50.065.995,58	50.031.359,02	4.382.899,98	91,95%
4 - BIENES DE USO	781.000,00	204.191,54	204.191,54	576.808,46	26,14%
5 - TRANSFERENCIAS	72.500,00	67.156,64	67.156,64	5.343,36	92,63%
TOTAL	76.278.113,00	69.787.194,53	69.752.555,69	6.525.557,31	91,45%

**INSTITUCIONES DE LA SEGURIDAD SOCIAL
ESTADO DE EJECUCION PRESUPUESTARIA DE GASTOS
PORCENTAJE DE EJECUCION DEL GASTO POR INCISO
- AL 31/12/2005 -**



INCISO	PORCENTAJE DE EJECUCION
1 - GASTOS EN PERSONAL	97,48%
2 - BIENES DE CONSUMO	91,00%
3 - SERVICIOS NO PERSONALES	91,95%
4 - BIENES DE USO	26,14%
5 - TRANSFERENCIAS	92,63%
6 - ACTIVOS FINANCIEROS	0,00%
7 - SERV. DE LA DEUDA D.O.P.	0,00%