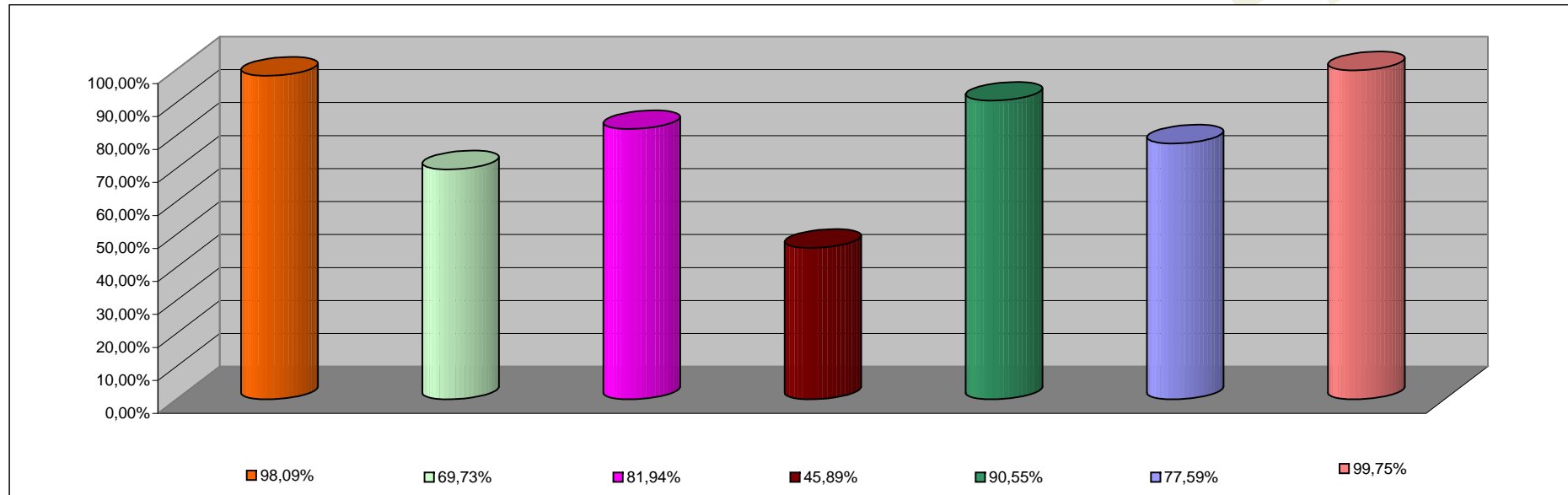


INFORMACION SOBRE EL ESTADO DE EJECUCION PRESUPUESTARIA DE GASTOS
- AL 31/12/2006 -

SECTOR PUBLICO PROVINCIAL NO FINANCIERO

OBJETO DE GASTO	CREDITO VIGENTE EJERCICIO 2006 (1)	COMPROMETIDO ACTUAL (2)	DEVENGADO ACTUAL (3)	DIFERENCIA CREDITO - DEVENGADO (4=1-3)	PORCENTAJE EN EJECUCION (5=3/1)
1 - GASTOS EN PERSONAL	697.126.907,37	683.837.553,96	683.834.920,67	13.291.986,70	98,09%
2 - BIENES DE CONSUMO	106.614.316,37	74.630.097,64	74.342.368,51	32.271.947,86	69,73%
3 - SERVICIOS NO PERSONALES	213.437.949,99	175.914.436,11	174.888.037,78	38.549.912,21	81,94%
4 - BIENES DE USO	408.122.540,20	189.529.859,12	187.284.591,07	220.837.949,13	45,89%
5 - TRANSFERENCIAS	540.643.040,53	489.706.350,53	489.561.780,94	51.081.259,59	90,55%
6 - ACTIVOS FINANCIEROS	39.906.794,35	30.963.522,41	30.963.522,41	8.943.271,94	77,59%
7 - SERVICIOS DE LA DEUDA Y D.O.P.	60.387.085,00	60.234.907,64	60.234.907,64	152.177,36	99,75%
TOTAL	2.066.238.633,81	1.704.816.727,41	1.701.110.129,02	365.128.504,79	82,33%

**SECTOR PUBLICO PROVINCIAL NO FINANCIERO
ESTADO DE EJECUCION PRESUPUESTARIA DE GASTOS
PORCENTAJE DE EJECUCION DEL GASTO POR INCISO
- AL 31/12/2006 -**



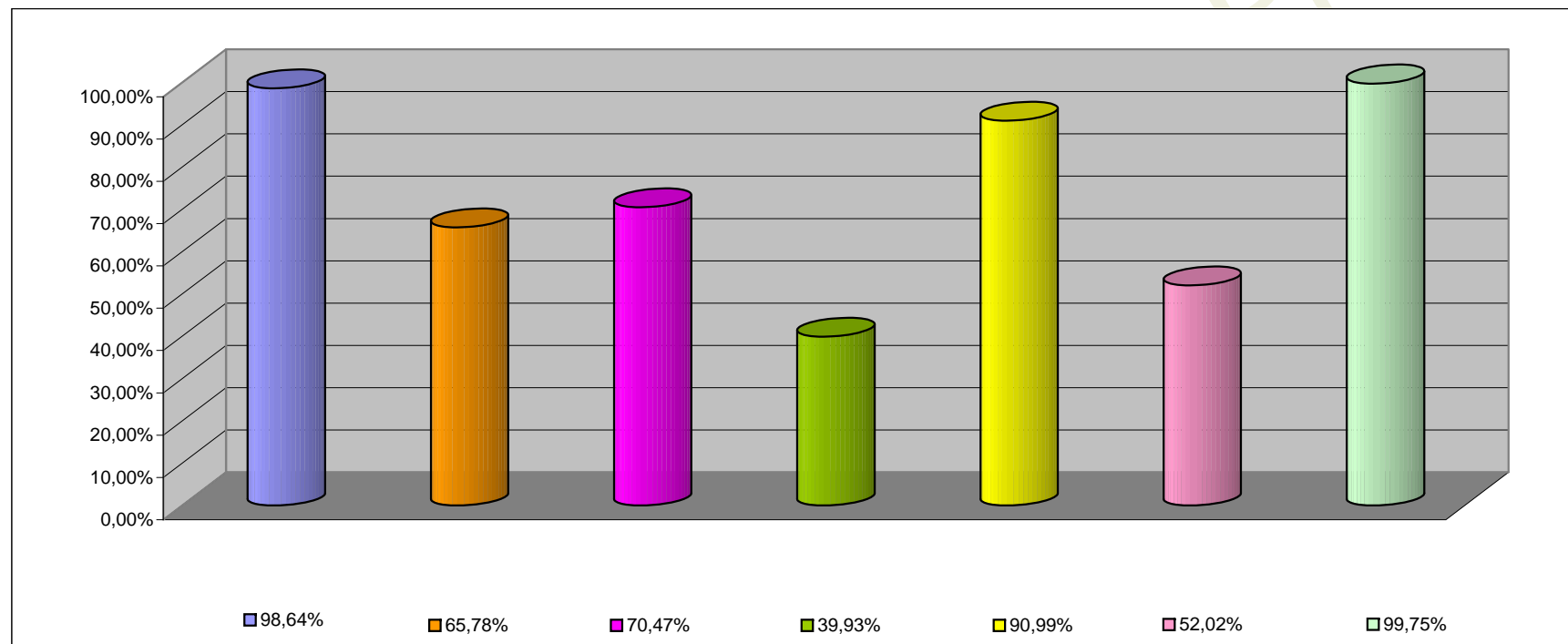
INCISO	PORCENTAJE DE EJECUCION
1 - GASTOS EN PERSONAL	98,09%
2 - BIENES DE CONSUMO	69,73%
3 - SERVICIOS NO PERSONALES	81,94%
4 - BIENES DE USO	45,89%
5 - TRANSFERENCIAS	90,55%
6 - ACTIVOS FINANCIEROS	77,59%
7 - SERV. DE LA DEUDA D.O.P.	99,75%

**INFORMACION SOBRE EL ESTADO DE EJECUCION PRESUPUESTARIA DE GASTOS
- AL 31/12/2006 -**

ADMINISTRACION CENTRAL

OBJETO DE GASTO	CREDITO VIGENTE EJERCICIO 2006 (1)	COMPROMETIDO ACTUAL (2)	DEVENGADO ACTUAL (3)	DIFERENCIA CREDITO - DEVENGADO (4=1-3)	PORCENTAJE EN EJECUCION (5=3/1)
1 - GASTOS EN PERSONAL	635.187.037,16	626.547.151,34	626.544.518,05	8.642.519,11	98,64%
2 - BIENES DE CONSUMO	62.871.811,71	41.642.444,38	41.354.715,25	21.517.096,46	65,78%
3 - SERVICIOS NO PERSONALES	74.318.259,38	53.395.577,82	52.369.179,49	21.949.079,89	70,47%
4 - BIENES DE USO	206.066.704,12	84.520.297,51	82.275.029,46	123.791.674,66	39,93%
5 - TRANSFERENCIAS	536.576.134,71	488.369.069,30	488.224.499,71	48.351.635,00	90,99%
6 - ACTIVOS FINANCIEROS	14.140.564,24	7.356.588,78	7.356.588,78	6.783.975,46	52,02%
7 - SERVICIOS DE LA DEUDA Y D.O.P	60.387.085,00	60.234.907,64	60.234.907,64	152.177,36	99,75%
TOTAL	1.589.547.596,32	1.362.066.036,77	1.358.359.438,38	231.188.157,94	85,46%

ADMINISTRACION CENTRAL
ESTADO DE EJECUCION PRESUPUESTARIA DE GASTOS
PORCENTAJE DE EJECUCION DEL GASTO POR INCISO
- AL 31/12/2006 -



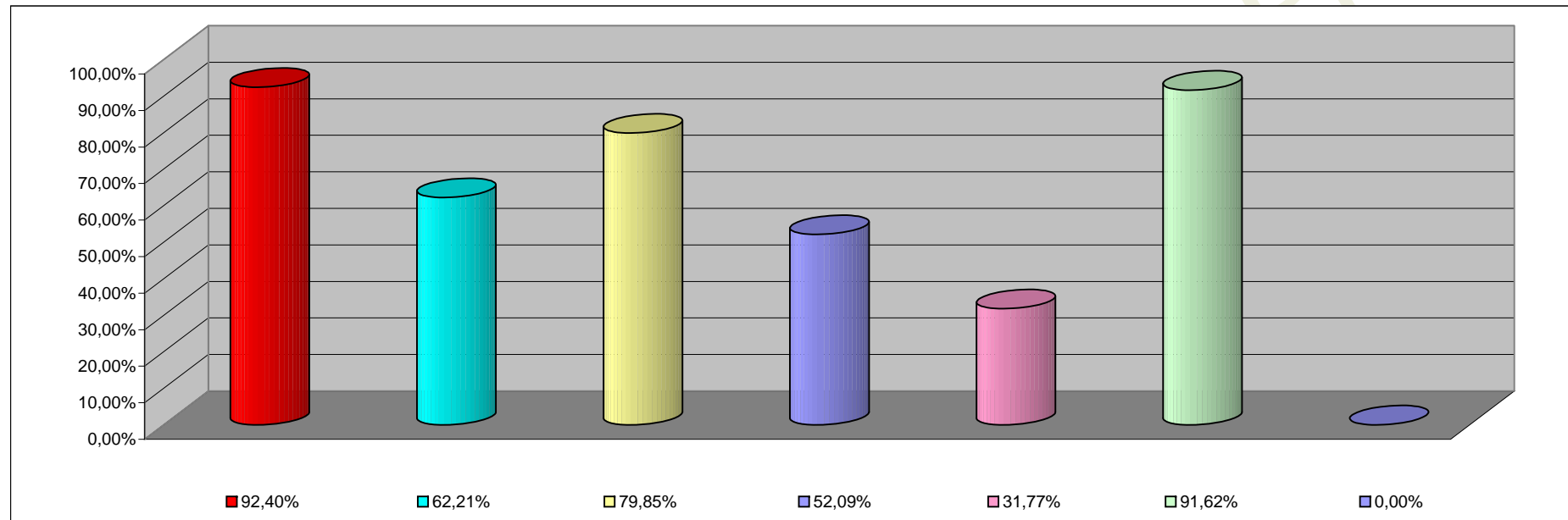
INCISO	PORCENTAJE DE EJECUCION (%)
1 - GASTOS EN PERSONAL	98,64%
2 - BIENES DE CONSUMO	65,78%
3 - SERVICIOS NO PERSONALES	70,47%
4 - BIENES DE USO	39,93%
5 - TRANSFERENCIAS	90,99%
6 - ACTIVOS FINANCIEROS	52,02%
7 - SERV. DE LA DEUDA D.O.P.	99,75%

**INFORMACION SOBRE EL ESTADO DE EJECUCION PRESUPUESTARIA DE GASTOS
- AL 31/12/2006 -**

ORGANISMOS DESCENTRALIZADOS

OBJETO DE GASTO	CREDITO VIGENTE EJERCICIO 2006 (1)	COMPROMETIDO ACTUAL (2)	DEVENGADO ACTUAL (3)	DIFERENCIA CREDITO - DEVENGADO (4=1-3)	PORCENTAJE EN EJECUCION (5=3/1)
1 - GASTOS EN PERSONAL	54.584.325,63	50.434.758,52	50.434.758,52	4.149.567,11	92,40%
2 - BIENES DE CONSUMO	23.021.454,66	14.322.522,89	14.322.522,89	8.698.931,77	62,21%
3 - SERVICIOS NO PERSONALES	73.760.937,61	58.900.888,24	58.900.888,24	14.860.049,37	79,85%
4 - BIENES DE USO	201.137.836,08	104.763.384,32	104.763.384,32	96.374.451,76	52,09%
5 - TRANSFERENCIAS	3.954.769,40	1.256.418,07	1.256.418,07	2.698.351,33	31,77%
6 - ACTIVOS FINANCIEROS	25.766.230,11	23.606.933,63	23.606.933,63	2.159.296,48	91,62%
TOTAL	382.225.553,49	253.284.905,67	253.284.905,67	128.940.647,82	66,27%

ORGANISMOS DESCENTRALIZADOS
ESTADO DE EJECUCION PRESUPUESTARIA DE GASTOS
PORCENTAJE DE EJECUCION DEL GASTO POR INCISO
- AL 31/12/2006 -



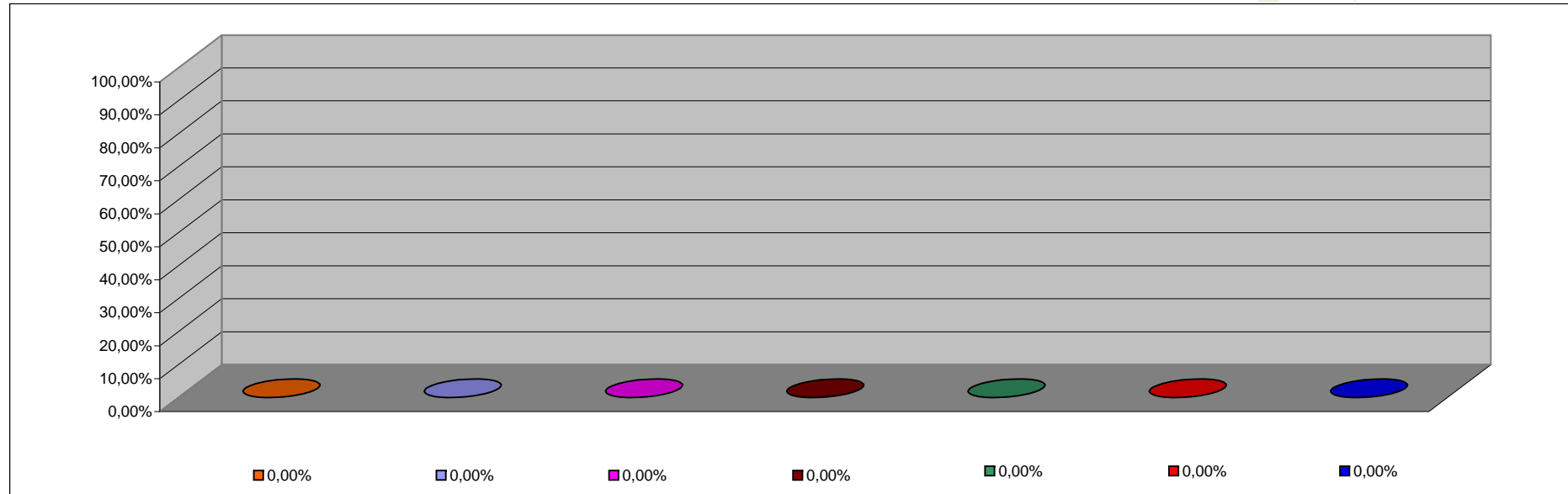
INCISO	PORCENTAJE DE EJECUCION
1 - GASTOS EN PERSONAL	92,40%
2 - BIENES DE CONSUMO	62,21%
3 - SERVICIOS NO PERSONALES	79,85%
4 - BIENES DE USO	52,09%
5 - TRANSFERENCIAS	31,77%
6 - ACTIVOS FINANCIEROS	91,62%
7- SERV. DE LA DEUDA D. O. P.	0,00%

INFORMACION SOBRE EL ESTADO DE EJECUCION PRESUPUESTARIA DE GASTOS
- AL 31/12/2006 -

EMPRESAS DEL ESTADO

OBJETO DE GASTO	CREDITO VIGENTE EJERCICIO 2002 (1)	COMPROMETIDO ACTUAL (2)	DEVENGADO ACTUAL (3)	DIFERENCIA CREDITO - DEVENGADO (4=1-3)	PORCENTAJE EN EJECUCION (5=3/1)
TOTAL	0,00	0,00	0,00	0,00	0,00%

EMPRESAS DEL ESTADO
ESTADO DE EJECUCION PRESUPUESTARIA DE GASTOS
PORCENTAJE DE EJECUCION DEL GASTO POR INCISO
- AL 31/12/2006 -



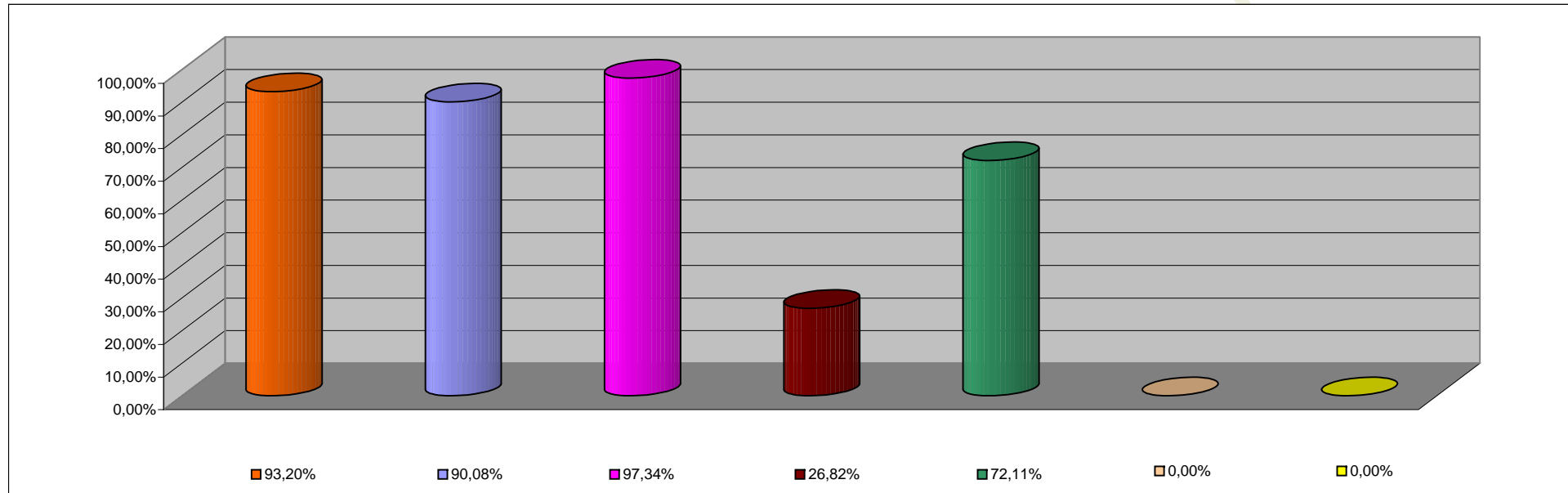
INCISO	PORCENTAJE DE EJECUCION
1 - GASTOS EN PERSONAL	0,00%
2 - BIENES DE CONSUMO	0,00%
3 - SERVICIOS NO PERSONALES	0,00%
4 - BIENES DE USO	0,00%
5 - TRANSFERENCIAS	0,00%
6 - ACTIVOS FINANCIEROS	0,00%
7 - SERV. DE LA DEUDA D.O.P.	0,00%

**INFORMACION SOBRE EL ESTADO DE EJECUCION PRESUPUESTARIA DE GASTOS
- AL 31/12/2006 -**

INSTITUCIONES DE LA SEGURIDAD SOCIAL

OBJETO DE GASTO	CREDITO VIGENTE EJERCICIO 2006 (1)	COMPROMETIDO ACTUAL (2)	DEVENGADO ACTUAL (3)	DIFERENCIA CREDITO - DEVENGADO (4=1-3)	PORCENTAJE EN EJECUCION (5=3/1)
1 - GASTOS EN PERSONAL	7.355.544,58	6.855.644,10	6.855.644,10	499.900,48	93,20%
2 - BIENES DE CONSUMO	20.721.050,00	18.665.130,37	18.665.130,37	2.055.919,63	90,08%
3 - SERVICIOS NO PERSONALES	65.358.753,00	63.617.970,05	63.617.970,05	1.740.782,95	97,34%
4 - BIENES DE USO	918.000,00	246.177,29	246.177,29	671.822,71	26,82%
5 - TRANSFERENCIAS	112.136,42	80.863,16	80.863,16	31.273,26	72,11%
TOTAL	94.465.484,00	89.465.784,97	89.465.784,97	4.999.699,03	94,71%

**INSTITUCIONES DE LA SEGURIDAD SOCIAL
ESTADO DE EJECUCION PRESUPUESTARIA DE GASTOS
PORCENTAJE DE EJECUCION DEL GASTO POR INCISO
- AL 31/12/2006 -**



INCISO	PORCENTAJE DE EJECUCION
1 - GASTOS EN PERSONAL	93,20%
2 - BIENES DE CONSUMO	90,08%
3 - SERVICIOS NO PERSONALES	97,34%
4 - BIENES DE USO	26,82%
5 - TRANSFERENCIAS	72,11%
6 - ACTIVOS FINANCIEROS	0,00%
7 - SERV. DE LA DEUDA D.O.P.	0,00%