

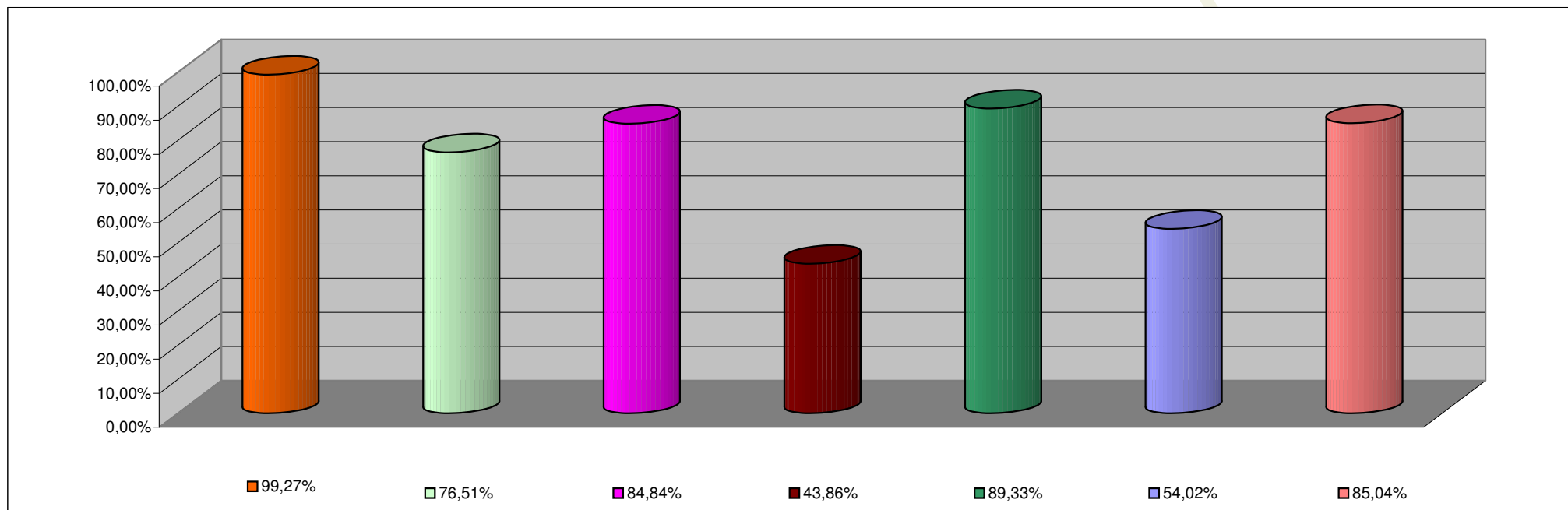
**INFORMACION SOBRE EL ESTADO DE EJECUCION PRESUPUESTARIA DE GASTOS**  
**- AL 31/12/2009 -**

**SECTOR PUBLICO PROVINCIAL NO FINANCIERO**

<b>OBJETO DE GASTO</b>	<b>CREDITO VIGENTE EJERCICIO 2009 (1)</b>	<b>COMPROMETIDO ACTUAL (2)</b>	<b>DEVENGADO ACTUAL (3)</b>	<b>DIFERENCIA CREDITO - DEVENGADO (4=1-3)</b>	<b>PORCENTAJE EN EJECUCION (5=3/1)</b>
1 - GASTOS EN PERSONAL	1.595.453.574,93	1.583.875.030,59	1.583.842.489,27	11.611.085,66	99,27%
2 - BIENES DE CONSUMO	162.926.910,31	126.478.696,89	124.647.806,36	38.279.103,95	76,51%
3 - SERVICIOS NO PERSONALES	382.075.371,35	325.717.489,08	324.154.242,82	57.921.128,53	84,84%
4 - BIENES DE USO	549.808.483,35	242.722.857,08	241.124.296,19	308.684.187,16	43,86%
5 - TRANSFERENCIAS	1.011.913.630,47	904.503.627,55	903.983.264,79	107.930.365,68	89,33%
6 - ACTIVOS FINANCIEROS	56.583.959,19	30.567.884,83	30.567.884,83	26.016.074,36	54,02%
7 - SERVICIOS DE LA DEUDA Y D.O.P.	49.851.065,00	42.395.707,49	42.395.707,49	7.455.357,51	85,04%
<b>TOTAL</b>	<b>3.808.612.994,60</b>	<b>3.256.261.293,51</b>	<b>3.250.715.691,75</b>	<b>557.897.302,85</b>	<b>85,35%</b>

**SECTOR PUBLICO PROVINCIAL NO FINANCIERO  
ESTADO DE EJECUCION PRESUPUESTARIA DE GASTOS  
PORCENTAJE DE EJECUCION DEL GASTO POR INCISO  
- AL 31/12/2009 -**

Provincia



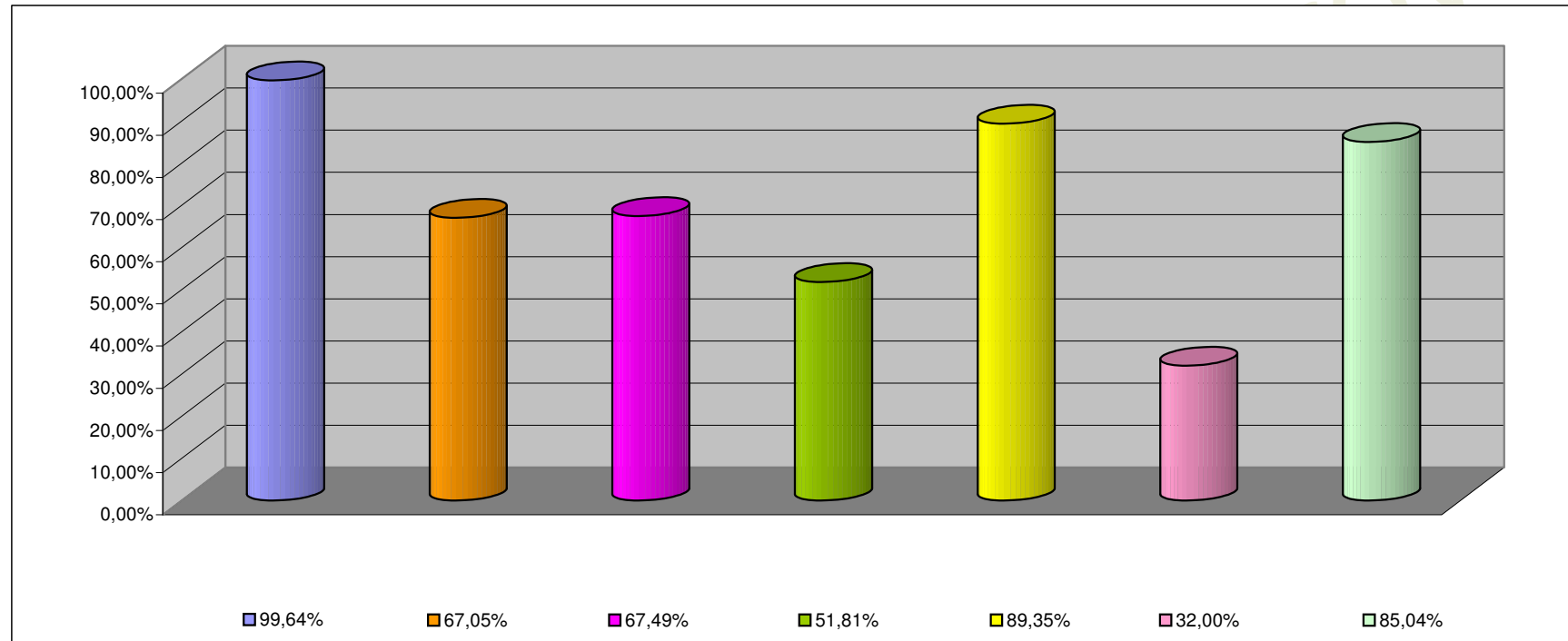
<b>INCISO</b>	<b>PORCENTAJE DE EJECUCION</b>
1 - GASTOS EN PERSONAL	99,27%
2 - BIENES DE CONSUMO	76,51%
3 - SERVICIOS NO PERSONALES	84,84%
4 - BIENES DE USO	43,86%
5 - TRANSFERENCIAS	89,33%
6 - ACTIVOS FINANCIEROS	54,02%
7 - SERV. DE LA DEUDA D.O.P.	85,04%

**INFORMACION SOBRE EL ESTADO DE EJECUCION PRESUPUESTARIA DE GASTOS  
- AL 31/12/2009 -**

**ADMINISTRACION CENTRAL**

<b>OBJETO DE GASTO</b>	<b>CREDITO VIGENTE EJERCICIO 2009 (1)</b>	<b>COMPROMETIDO ACTUAL (2)</b>	<b>DEVENGADO ACTUAL (3)</b>	<b>DIFERENCIA CREDITO - DEVENGADO (4=1-3)</b>	<b>PORCENTAJE EN EJECUCION (5=3/1)</b>
1 - GASTOS EN PERSONAL	1.462.842.459,96	1.457.605.928,98	1.457.573.387,66	5.269.072,30	99,64%
2 - BIENES DE CONSUMO	90.180.676,69	62.290.444,07	60.465.033,54	29.715.643,15	67,05%
3 - SERVICIOS NO PERSONALES	118.078.492,16	81.215.326,99	79.691.035,73	38.387.456,43	67,49%
4 - BIENES DE USO	281.639.719,92	146.987.744,72	145.928.346,11	135.711.373,81	51,81%
5 - TRANSFERENCIAS	1.007.944.839,08	901.136.714,14	900.616.351,38	107.328.487,70	89,35%
6 - ACTIVOS FINANCIEROS	25.683.881,19	8.218.174,40	8.218.174,40	17.465.706,79	32,00%
7 - SERVICIOS DE LA DEUDA Y D.O.P	49.851.065,00	42.395.707,49	42.395.707,49	7.455.357,51	85,04%
<b>TOTAL</b>	<b>3.036.221.134,00</b>	<b>2.699.850.040,79</b>	<b>2.694.888.036,31</b>	<b>341.333.097,69</b>	<b>88,76%</b>

**ADMINISTRACION CENTRAL**  
**ESTADO DE EJECUCION PRESUPUESTARIA DE GASTOS**  
**PORCENTAJE DE EJECUCION DEL GASTO POR INCISO**  
**- AL 31/12/2009 -**



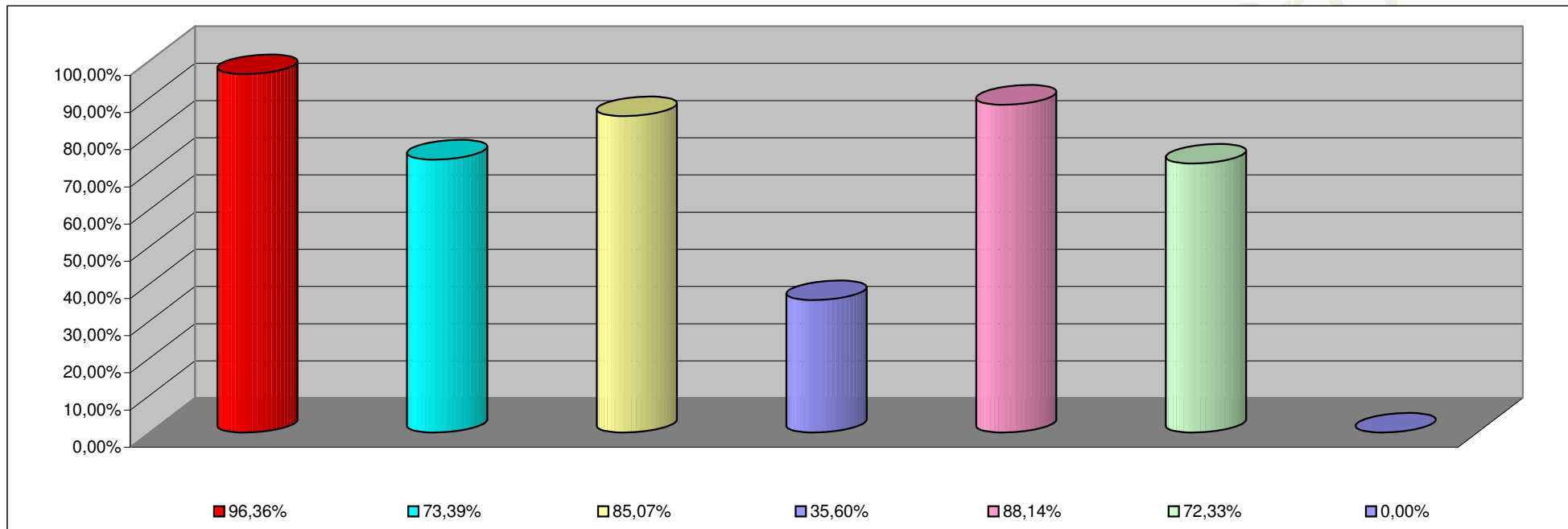
<b>INCISO</b>	<b>PORCENTAJE DE EJECUCION (%)</b>
1 - GASTOS EN PERSONAL	99,64%
2 - BIENES DE CONSUMO	67,05%
3 - SERVICIOS NO PERSONALES	67,49%
4 - BIENES DE USO	51,81%
5 - TRANSFERENCIAS	89,35%
6 - ACTIVOS FINANCIEROS	32,00%
7 - SERV. DE LA DEUDA D.O.P.	85,04%

**INFORMACION SOBRE EL ESTADO DE EJECUCION PRESUPUESTARIA DE GASTOS**  
**- AL 31/12/2009 -**

**ORGANISMOS DESCENTRALIZADOS**

<b>OBJETO DE GASTO</b>	<b>CREDITO VIGENTE EJERCICIO 2009 (1)</b>	<b>COMPROMETIDO ACTUAL (2)</b>	<b>DEVENGADO ACTUAL (3)</b>	<b>DIFERENCIA CREDITO - DEVENGADO (4=1-3)</b>	<b>PORCENTAJE EN EJECUCION (5=3/1)</b>
1 - GASTOS EN PERSONAL	113.782.765,77	109.635.778,79	109.635.778,79	4.146.986,98	96,36%
2 - BIENES DE CONSUMO	24.455.580,22	17.946.824,47	17.946.824,47	6.508.755,75	73,39%
3 - SERVICIOS NO PERSONALES	126.607.051,70	107.710.269,04	107.710.269,04	18.896.782,66	85,07%
4 - BIENES DE USO	264.688.763,43	94.781.121,96	94.241.959,68	170.446.803,75	35,60%
5 - TRANSFERENCIAS	3.588.791,39	3.163.213,41	3.163.213,41	425.577,98	88,14%
6 - ACTIVOS FINANCIEROS	30.900.078,00	22.349.710,43	22.349.710,43	8.550.367,57	72,33%
<b>TOTAL</b>	<b>564.023.030,51</b>	<b>355.586.918,10</b>	<b>355.047.755,82</b>	<b>208.975.274,69</b>	<b>62,95%</b>

**ORGANISMOS DESCENTRALIZADOS  
ESTADO DE EJECUCION PRESUPUESTARIA DE GASTOS  
PORCENTAJE DE EJECUCION DEL GASTO POR INCISO  
- AL 31/12/2009 -**



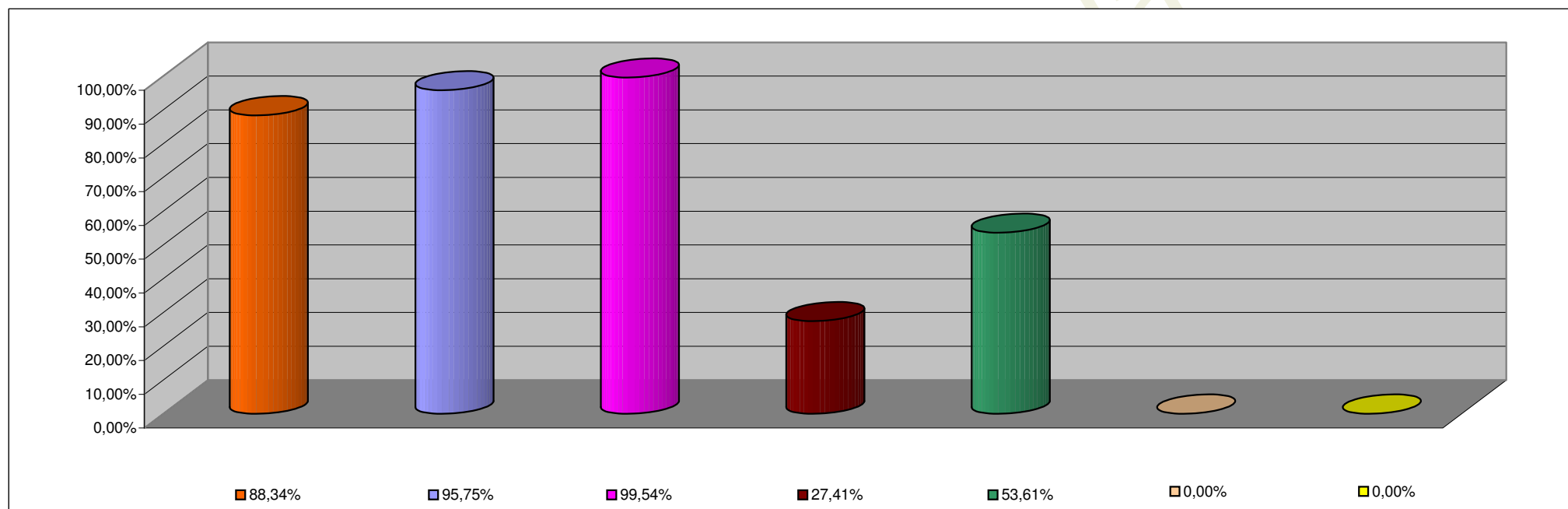
<b>INCISO</b>	<b>PORCENTAJE DE EJECUCION</b>
1 - GASTOS EN PERSONAL	96,36%
2 - BIENES DE CONSUMO	73,39%
3 - SERVICIOS NO PERSONALES	85,07%
4 - BIENES DE USO	35,60%
5 - TRANSFERENCIAS	88,14%
6 - ACTIVOS FINANCIEROS	72,33%
7- SERV. DE LA DEUDA D. O. P.	0,00%

**INFORMACION SOBRE EL ESTADO DE EJECUCION PRESUPUESTARIA DE GASTOS  
- AL 31/12/2009 -**

**INSTITUCIONES DE LA SEGURIDAD SOCIAL**

<b>OBJETO DE GASTO</b>	<b>CREDITO VIGENTE EJERCICIO 2009 (1)</b>	<b>COMPROMETIDO ACTUAL (2)</b>	<b>DEVENGADO ACTUAL (3)</b>	<b>DIFERENCIA CREDITO - DEVENGADO (4=1-3)</b>	<b>PORCENTAJE EN EJECUCION (5=3/1)</b>
1 - GASTOS EN PERSONAL	18.828.349,20	16.633.322,82	16.633.322,82	2.195.026,38	88,34%
2 - BIENES DE CONSUMO	48.290.653,40	46.241.428,35	46.235.948,35	2.054.705,05	95,75%
3 - SERVICIOS NO PERSONALES	137.389.827,49	136.791.893,05	136.752.938,05	636.889,44	99,54%
4 - BIENES DE USO	3.480.000,00	953.990,40	953.990,40	2.526.009,60	27,41%
5 - TRANSFERENCIAS	380.000,00	203.700,00	203.700,00	176.300,00	53,61%
<b>TOTAL</b>	<b>208.368.830,09</b>	<b>200.824.334,62</b>	<b>200.779.899,62</b>	<b>7.588.930,47</b>	<b>96,36%</b>

**INSTITUCIONES DE LA SEGURIDAD SOCIAL  
ESTADO DE EJECUCION PRESUPUESTARIA DE GASTOS  
PORCENTAJE DE EJECUCION DEL GASTO POR INCISO  
- AL 31/12/2009 -**



<b>INCISO</b>	<b>PORCENTAJE DE EJECUCION</b>
1 - GASTOS EN PERSONAL	88,34%
2 - BIENES DE CONSUMO	95,75%
3 - SERVICIOS NO PERSONALES	99,54%
4 - BIENES DE USO	27,41%
5 - TRANSFERENCIAS	53,61%
6 - ACTIVOS FINANCIEROS	0,00%
7 - SERV. DE LA DEUDA D.O.P.	0,00%